

防水終極王牌 耐用程度超乎想像!

AUTON 超耐シーラー-TF2000

「高耐候性單液型聚氨酯填縫膠」

導入特殊技術 優化聚氨酯特性並延長使用壽命

JIS CER1 JIS A 5758
F-25HM-8020 (PU-1)
CE 0308034

JSIA F★★★★

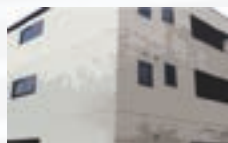
- 1. 耐候性絕佳** 抗UV、防水耐熱，實驗測試預期**耐候年限可達20年**
- 2. 耐久性佳** 通過日本國家JIS耐久性8020高耐久測試
- 3. 不滲漏汙染** 不會造成沾黏髒污，建材常保乾淨美觀
- 4. 彈力維持性佳** 彈性良好，防撕裂耐老化持久密封
- 5. 塗料附著性佳** 上漆性能卓越
- 6. 低揮發性** 符合日本甲醛游離逸散檢測最優等級 F★★★★

【耐候性】


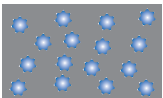
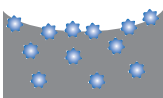
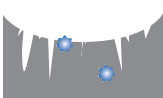
	AUTON TF2000	一般市售填縫膠
老化(劣化)試驗 暴露於75 mk / cm ² 的 金屬鹵化物燈600小時	 幾乎無劣化	 表面產生裂痕

【主用途】

- 適用於所有變性矽利康及聚氨酯填縫膠的使用
- 對PVC板材和其他材料進行最終防水填縫處理
- 彩鋼浪板、PC板、RC、磁磚及石材的填縫
- 外牆裂縫的修補
- 溝渠、U型排水溝等的填縫



【硬化龜裂的成因】

經過年數	初期	中期	長期
一般市售填縫膠  塑化劑	硬化後的填縫膠  早期階段沒有彈性的問題	汙染現象產生  於中期塑化劑流出	橡膠變硬裂紋產生 

PU填縫膠通常會添加塑化劑以增加橡膠彈性及提高工作性，但隨時間推移，塑化劑會流出導致環境汙染及影響填縫膠的物理性。流失塑化劑的填縫膠會失去彈性，最終造成填縫膠老化產生裂痕。

一直以來，這是我們所關注的問題，故開發出不含塑化劑配方的「AUTON TF2000填縫膠」，同時具備優於他牌的耐候性及耐久性性質。為了長久性保持建築物的美觀，「AUTON TF2000」將會是您的不二選擇。

【產品規格】

顏色	基本色: 白、灰 / 特殊色: 6色
比重	1.35
不揮發分(%)	96
保存期限	9個月(常溫、乾燥)
固化機制	濕氣硬化
指觸乾燥時間(+23°C 50%RH)	4~6 小時
施作氣溫範圍	-30°C ~ +50°C
斷裂伸長率(%)	1160
斷裂拉伸強度(N/mm ²)	273
最大接縫寬度	30mm
最大接縫深度	20mm (假設寬度30mm)

【顏色】* 顏色請依色卡為準



【包裝規格】



320ML/支 10支/箱

【認證資格】



JIS A 5758
F-25HM-8020 (PU-1)
CE 0308034

JSIA F ★★★★★

【產地資訊】

- 產地：日本
- 製造商：AUTO CHEMICAL INDUSTRY CO.,LTD
- 地址：日本東京都台東區上野5-8-5 CP10大樓5F

【注意事項】

- 本產品不適用於玻璃填縫接著
- 請勿與會釋放酒精成份的矽利康或變性矽利康產品一起使用
- 打開後，請盡量在一天內用完
- 請置於陰涼處，避免陽光直射
- 使用前，請清除接著面上的灰塵，油和水分，並保持乾燥
- 請務必使用油性PU底漆
- 避免與皮膚接觸
- 請放在兒童接觸不到的地方
- 有關詳細信息，請參閱產品安全數據表
- 若有任何疑問，歡迎與我們聯繫

獨家代理 /
中欣實業股份有限公司

地址：330桃園市桃園區泰昌八街19-1號1樓
電話：03-220-2500
傳真：03-2289-504
官網：www.chungcin.com



中欣實業團隊

材料暨工程實驗室-台北

試驗報告



報告編號: HV-20-01565

頁數: 1 OF 1

報告日期: 109年04月21日

委託單位: 特欣國際股份有限公司
 供料廠商: 特欣國際股份有限公司
 樣品名稱: AUTON TF2000 日本製超耐久接著填縫防水密封膠
 加註項目: 型號: AUTON TF2000
 製造廠商: AUTO CHEMICAL INDUSTRY CO., LTD.
 送驗人員: 特欣國際股份有限公司(陳玟撰)
 收件日期: 109年03月19日
 試驗日期: 109年03月20日~109年04月17日
 試驗方法: CNS 6985(2010)、CNS 15039-2(2019)
 備註: 1. 以上資料由顧客提供(收件及試驗日期除外)
 2. 除非另有說明, 此報告結果僅對測試之樣品負責
 未經本公司事先書面同意, 此報告不可部分複製
 3. 下述報告內容標示#處由顧客提供

試驗結果:

試驗項目	試驗結果	# CNS 6985(2010)要求值
外觀		
a. 成品	顏色無顯著不均勻之現象	顏色不得有顯著不均勻之現象
比重	1.40	標示值±0.10
硬度(Hs)(Type A / 1 sec)	24	10~30
抗拉強度(kgf/cm ²)	>14(超出機台極限)	12 以上
伸長率(%)	>1250(超出機台極限)	600 以上
撕裂強度(kgf/cm)	6	6 以上
下垂度(mm)	0	0
老化試驗(70°C, 168 小時)		
a. 硬度(Hs)(Type A / 1 sec)	25	10~30
b. 抗拉強度(kgf/cm ²)	>18(超出機台極限)	-
c. 伸長率(%)	>1250(超出機台極限)	-
d. 撕裂強度(kgf/cm)	9	-
e. 撕裂強度保留率(%)	150	老化試驗前數值之 80%以上
揮發性有機化合物(VOC)(g/L)	91	-

- 註: 1. 本試驗報告之試驗地點同實驗室地址。
 2. 本試驗報告比重、硬度、撕裂強度、下垂度、老化試驗之硬度、老化試驗之撕裂強度試驗為 TAF 認證範圍, 其餘則非。揮發性有機化合物(VOC)試驗委託 SGS 化學實驗室-高雄執行。
 #3. 樣品為單液型。
 4. 抗拉強度超出設備極限值未斷裂故判定 ">", 伸長率試驗測試機標點距離為 20mm, 設備伸長率極限值為 1250%, 試片拉伸至 1250% 試片未斷裂故判定為伸長率 > 1250%。

----- o o o -----

規範要求值僅供參考, 合格之判定以委託單位實際要求為準。

報告簽署人

This document is issued by the Company subject to its General Conditions of Service printed overleaf, available on request or accessible at <http://www.sgs.com/en/Terms-and-Conditions.aspx> and, for electronic format documents, subject to Terms and Conditions for Electronic Documents at <http://www.sgs.com/en/Terms-and-Conditions/Terms-e-Documents.aspx>. Attention is drawn to the limitation of liability, indemnification and jurisdiction issues defined therein. Any holder of this document is advised that information contained hereon reflects the Company's findings at the time of its intervention only and within the limits of Client's instructions, if any. The Company's sole responsibility is to its Client and this document does not exonerate parties to a transaction from exercising all their rights and obligations under the transaction documents. This document cannot be reproduced except in full, without prior written approval of the Company. Any unauthorized alteration, forgery or falsification of the content or appearance of this document is unlawful and offenders may be prosecuted to the fullest extent of the law. Unless otherwise stated the results shown in this test report refer only to the sample(s) tested.

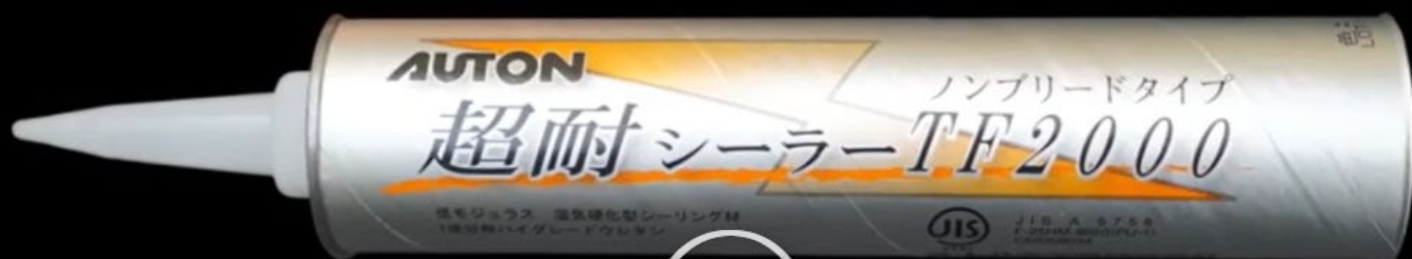
案例實績

案場	工程	照片分享
<p>臺北市 信義之星</p>	<p>頂樓與外牆接縫防水</p>	
<p>臺北市 南港中南 社會住宅</p>	<p>層間縫防水 浴室與陽台接縫防水</p>	
<p>中欣 苗栗高鐵站 全齡樂居宅</p>	<p>牆面與屋頂接縫防水 浴室與陽台接縫防水</p>	
<p>特力集團 企業總部</p>	<p>屋頂彩鋼浪板接縫防水 頂樓太陽能板工程接縫 防水</p>	
<p>特力家居 桃園館</p>	<p>頂樓鋼構防水防鏽 鋁包板接縫防水 逃生梯防水防鏽 汗水處理槽防水</p>	

案例實績

案場	工程	照片分享
特力屋門店	屋頂彩鋼浪板接縫防水 雨遮天溝接縫防水 陽台接縫防水	
富堡工業 泰國工廠	屋頂彩鋼浪板接縫防水 窗框門縫牆面接縫防水	
新日興股份 有限公司	窗框與外牆接縫防水 水槽接縫防水	
幸記股份 有限公司	窗框與周邊牆接縫防水 屋頂及外牆彩鋼浪板 接縫防水	
臺中好市多	屋頂彩鋼浪板接縫防水 露台周邊接縫防水	

產品介紹影片



TF2000日本製接著填縫防水密封膠

超耐久·超彈性·一管搞定！

影片連結：

<https://www.youtube.com/watch?v=4GixRRiOGDo>



獨家代理 /
中欣實業股份有限公司

地址：330桃園市桃園區泰昌八街19-1號1樓
電話：03-220-2500
傳真：03-2289-504
官網：www.chungcin.com



中欣實業團隊