

# TOP 特欣行

工程機電材料專區 · 專業智慧建築整合

## 新北新店店

地址：新北市新店區安康路二段3-2號

電話：02-2211-5191

## 桃園店

地址：桃園市桃園區龍壽街81-1號

電話：03-344-1658

## 高雄左營店

地址：高雄市左營區菜公一路26巷62號

電話：07-345-6839

## 新北板橋店

地址：新北市板橋區大觀路二段205號

電話：02-2275-6188

## 台中北屯店

地址：台中市北屯區天津路四段66號

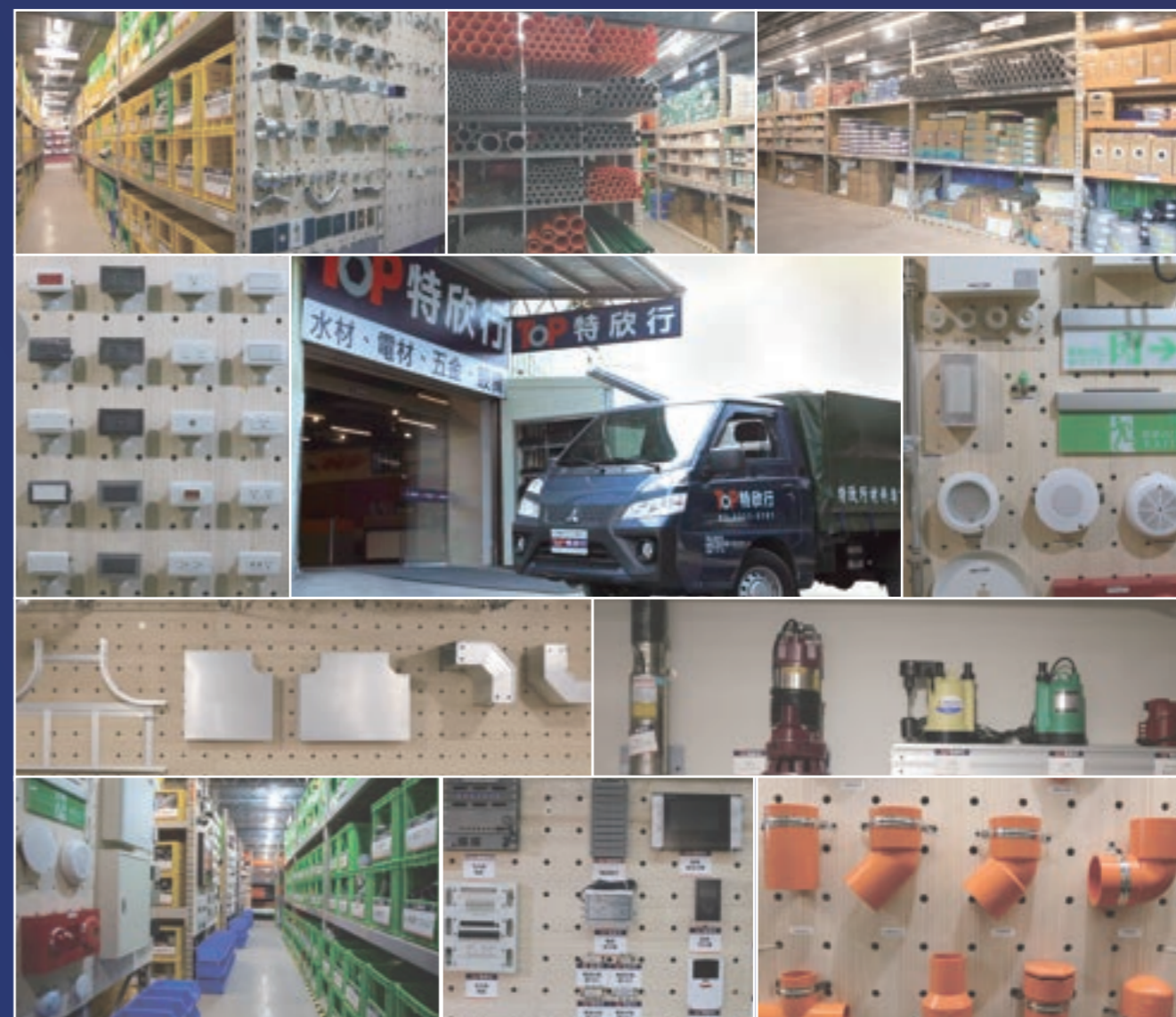
電話：04-2236-1528

TOP 特欣行

特欣行商品型錄

# TOP 特欣行

## 商品型錄



水材 | 電材 | 五金 | 設備





## About us / 關於我們

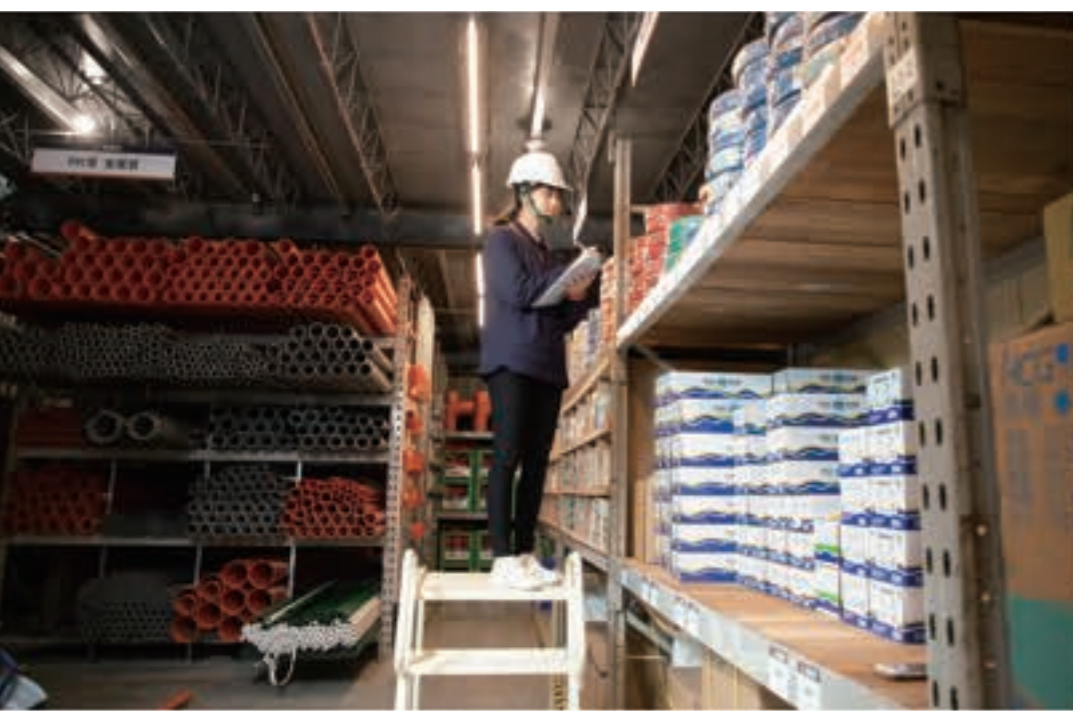
### 中欣實業團隊

中欣實業成立於1994年，為台灣上市公司特力集團成員。主要事業包含地產開發規劃、營建機電、專業材料、設計裝修、招商營運、物業管理等，並積極將觸角延伸到零售商場、專業通路、品牌代理及海外事業。近年來更致力推動公共建設社會住宅及全齡樂居宅，是台灣首屈一指的專業空間整合服務團隊。

### 特欣行

中欣實業於2022年成立特欣行，結合集團採購貿易資源，以及深耕工程業界經驗，垂直整合發展專業水材五金、電材五金、工廠五金、營建五金及設備等B2B供應事業。

目前營業據點已遍及台灣北中南地區。成功的業務模式促使中欣實業於2023年成立特欣行開發股份有限公司，以應後續發展。特欣行與眾多品牌供應商結盟，藉由多樣化、便利、即時的材料供應，搭配完善工程、保修服務體系，提供專業智慧建築整合，成為廣大水電、機電、營建、物業專業客群的堅實後盾，讓中欣一條龍服務更加全面，團隊串聯綜效更臻完善。



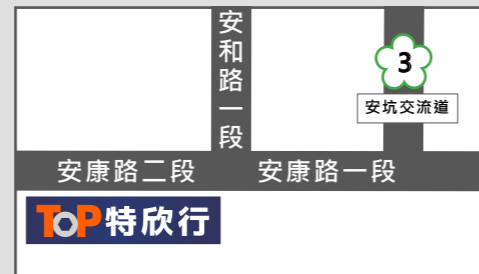


# Stores / 門市資訊

## 新北新店店



地址：新北市新店區安康路二段3-2號  
電話：02-2211-5191



官方帳號

## 台中北屯店



地址：台中市北屯區天津路四段66號  
電話：04-2236-1528



官方帳號

## 新北板橋店



地址：新北市板橋區大觀路二段205號  
電話：02-2275-6188



官方帳號

## 高雄左營店



地址：高雄市左營區菜公一路26巷62號  
電話：07-345-6839



官方帳號

## 桃園店



地址：桃園市桃園區龍壽街81-1號  
電話：03-344-1658



官方帳號



日本最強手工具



開創工具新時代

STEEPLEJACK  
**SPIDER**  
CLIMBING THE WALLS

輕量・效率・安全



**DEVICE**  
EQUIPMENT WORK





工程材料

- PVC管類 .....007  
埋地消防PE管、HDPE管、HI耐衝擊PVC-U塑膠管、PVC-DWV發泡管、美規ASTM SCH UPVC管、耐熱CPVC管、PVC-U塑膠管
- PVC管類另件 .....027  
南亞PVC各項管類另件、排水另件、異徑排水另件、桔色PVC厚另件、異徑汙水另件、桔色PVC薄另件、耐熱塑膠管件、耐衝擊塑膠管件、HDPE管件、PVC坪頂配管另件...等各項PVC管類另件
- 金屬管類 .....051  
鍍鋅鋼管、後鋼導線管、薄鋼導線管、內塗絕緣無牙導線管、304不鏽鋼配管、不鏽鋼被覆車牙、被覆壓接管、金屬軟管、保曲加軟管...等各項不鏽鋼、金屬管類及軟管類
- 金屬管類另件 .....063  
EMT管另件、EMT管彎管器、軟管配件、導線管月彎/接頭、免車牙管件、可鍛鑄鐵管子接頭、304不銹鋼車牙管子接頭、鑄管子接頭、不銹鋼雙壓接...等各項不鏽鋼管類另件
- 預埋盒 .....071  
BOX電用接線盒、ABS防水接線盒...等各種預埋盒
- 線槽線架配線器材 .....075  
線架、配線槽、配線標誌、固定座、結束帶、繫線帶、固定頭/浪管、套管、固定夾、扣具...等各項線槽線架配線器材
- 閥類 .....083  
東光凡而、富山凡而.....等各式廠牌閥類
- 配管水材五金 .....093  
水管管線配管...等五金料件



## 工程材料

- **電線電纜** .....095  
電力電纜、耐熱/耐燃及耐火電纜、無鉛PVC電線電纜、通信電纜、光纖電纜、Green Wire 環保電纜、銅線材、鋼線纜
- **手工具類** .....097  
日本手工具、測電器、起子、施工器材、端子系列、電纜剪、油壓工具、銅切刀、切削/退牙/打擊/切斷...等等各項手工具類

## 設備器具

- **熱水器** .....105  
櫻花系列、林內系列
- **瓦斯爐** .....107  
櫻花系列、林內系列
- **變壓器** .....109  
三相乾式變壓器、低壓油浸式變壓器
- **配電盤** .....111  
品型匯流排分電箱、電信測試箱、測試銅牌組、電信接線箱、304白鐵錶箱、卡式開關箱、防水箱、動力箱
- **通風扇** .....127  
阿拉斯加系列、國際牌系列、順光系列
- **通氣罩** .....129  
各類通氣罩

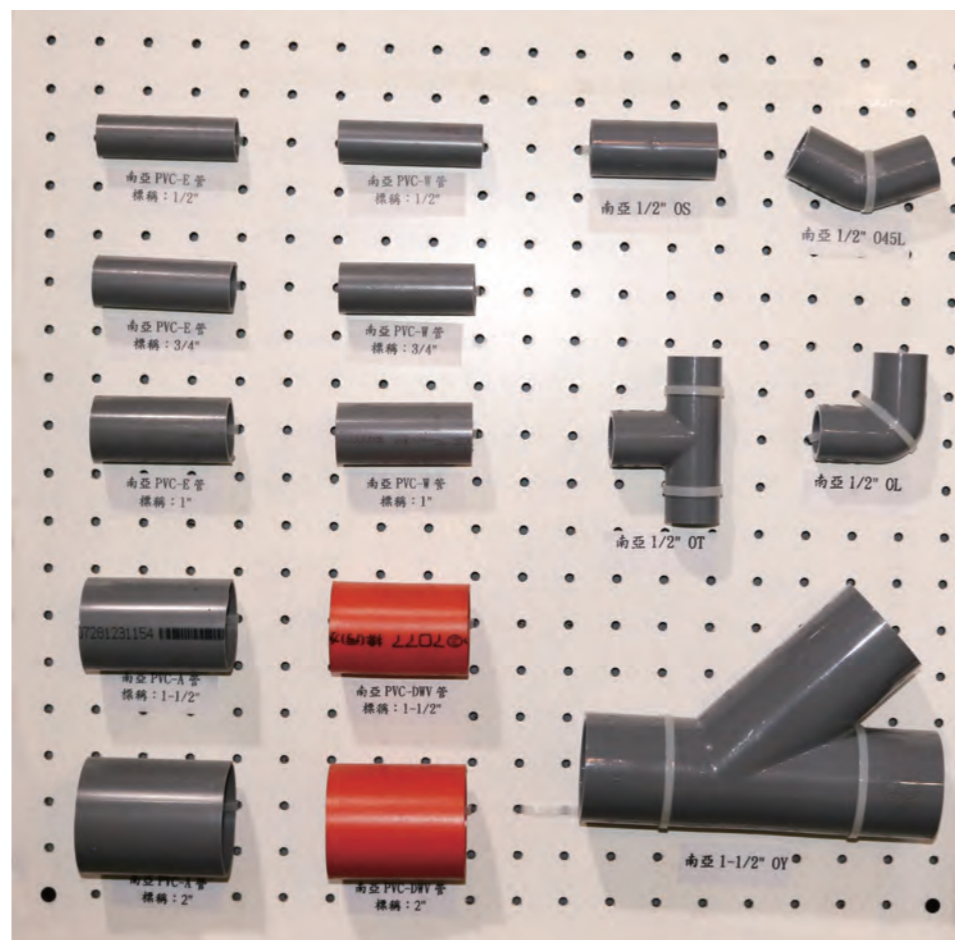
## 設備器具

- **免治馬桶** .....131  
和成系列、凱撒系列
- **消防設備** .....133  
萬泰消防各項設備
- **弱電設備** .....135  
各式讀卡機、紅外線感應器、非接觸開關按鈕、各類攝影機、磁力鎖、電視分配器、影視保全主機、影視門口機、空間感應器、空間偵測器...等
- **馬達水塔** .....137  
中興水塔、冠軍水塔、穎昌水塔、源大牌系列馬達、大井系列馬達、木川系列馬達、紅龍系列馬達
- **衛生器具** .....139  
BRAVAT系列、和成系列、肥皂盤、漱口杯(架)、置物架及儲物櫃、衛生紙架、馬桶刷組、毛巾架/桿/掛環、化妝板、掛衣鉤、馬桶蓋
- **開關插座** .....147  
松下各系列開關插座、掀蓋式防雨插座、地板插座安裝框架、鋁合金地板插座、配線地板、銀色彈插座附接地極雙插座
- **燈具燈飾** .....149  
戶外照明、崁燈、吸頂燈、平板燈、投射燈、支架燈.....等各種燈具
- **衛浴設備** .....151  
和成系列、凱撒系列、馬桶、龍頭、臉盆、浴櫃、綜合浴缸、化妝鏡、檯面、淋浴拉門



## PVC 管類

PVC 管類



## 南亞FM埋地消防PE管

- 比重0.95-0.97，材質較PVC為輕。
- 耐寒性(-40°C)、耐震性(耐地震8級)、伸長率(600%)、耐衝擊性良好，韌性佳。
- 抗酸鹼、耐藥品性良好，可用於海邊埋地消防用管。
- 伸長率、彎曲可撓性良好，小口徑管可捲曲包裝，減少接合處。
- 通過FM1613高標準水壓試驗。
- 用途：埋地消防用管。

PVC 管類

SDR9 埋地消防用FMPE管

標稱尺度	FM壓力等級psi (bar)	外徑(mm)	最小壁厚(mm)	長度
110	230 (16.2)	110	12.3	5M
125	230 (16.2)	125	14	5M
140	230 (16.2)	140	15.7	5M
160	230 (16.2)	160	17.9	5M
180	230 (16.2)	180	20.1	5M
200	230 (16.2)	200	22.4	5M
225	230 (16.2)	225	25.2	5M
250	230 (16.2)	250	27.9	5M
280	230 (16.2)	280	31.3	5M
315	230 (16.2)	315	35.2	5M
355	230 (16.2)	355	39.7	5M
400	230 (16.2)	400	44.7	5M
450	230 (16.2)	450	50.3	5M
500	230 (16.2)	500	55.8	5M
560	230 (16.2)	560	62.5	5M
630	230 (16.2)	630	70.3	5M



SDR11埋地消防用FMPE管				
標稱尺度	FM壓力等級psi (bar)	外徑(mm)	最小壁厚(mm)	長度
110	175 (12.3)	110	10	5M
125	175 (12.3)	125	11.4	5M
140	175 (12.3)	140	12.7	5M
160	175 (12.3)	160	14.6	5M
180	175 (12.3)	180	16.4	5M
200	175 (12.3)	200	18.2	5M
225	175 (12.3)	225	20.5	5M
250	175 (12.3)	250	22.7	5M
280	175 (12.3)	280	25.4	5M
315	175 (12.3)	315	28.6	5M
355	175 (12.3)	355	32.2	5M
400	175 (12.3)	400	36.3	5M
450	175 (12.3)	450	40.9	5M
500	175 (12.3)	500	45.4	5M
560	175 (12.3)	560	50.8	5M
630	175 (12.3)	630	57.2	5M

## 南亞HDPE管

- 比重0.95-0.97，材質較PVC為輕。
- 耐寒性(-40°C)、耐震性(耐地震8級)、伸長率(350%)、耐衝擊性良好，韌性佳。
- 抗酸鹼、耐藥品性良好，可用於化學藥品及海水輸送。
- 伸長率、彎曲可撓性良好，小口徑管可捲曲包裝，減少接合處。
- 用途：
  - 壓力用管：
    - 1.自來水輸送用管。
    - 2.山區(寒帶)給水管。
    - 3.海水養殖輸送用管。
    - 4.低壓天然氣、中壓天然氣輸送用管。
    - 5.化學工業輸送用管。
    - 6.埋地消防管。
    - 7.再生水輸送用管。
  - 非壓力用管：
    - 1.電信固網光纖纜線用管(管中管)。
    - 2.高壓電纜用管。



輸水用HDPE管				
標稱外徑	標稱壓力	管系	平均外徑	最小厚度
32mm	PN10	SDR17	32mm	2.0mm
40mm	PN10	SDR17	40mm	2.4mm
50mm	PN10	SDR17	50mm	3.0mm
63mm	PN10	SDR17	63mm	3.8mm
75mm	PN10	SDR17	75mm	4.5mm
90mm	PN10	SDR17	90mm	5.4mm
110mm	PN10	SDR17	110mm	6.6mm
125mm	PN10	SDR17	125mm	7.4mm
140mm	PN10	SDR17	140mm	8.3mm
160mm	PN10	SDR17	160mm	9.5mm
180mm	PN10	SDR17	180mm	10.7mm
200mm	PN10	SDR17	200mm	11.9mm
225mm	PN10	SDR17	225mm	13.4mm
250mm	PN10	SDR17	250mm	14.8mm
280mm	PN10	SDR17	280mm	16.6mm
315mm	PN10	SDR17	315mm	18.7mm
355mm	PN10	SDR17	355mm	21.1mm
400mm	PN10	SDR17	400mm	23.7mm
450mm	PN10	SDR17	450mm	26.7mm
500mm	PN10	SDR17	500mm	29.7mm
560mm	PN10	SDR17	560mm	33.2mm
630mm	PN10	SDR17	630mm	37.4mm
710mm	PN10	SDR17	710mm	42.1mm
800mm	PN10	SDR17	800mm	47.4mm

輸水用HDPE管				
標稱外徑	標稱壓力	管系	平均外徑	最小厚度
25mm	PN12.5	SDR13.6	25mm	2.0mm
32mm	PN12.5	SDR13.6	32mm	2.4mm
40mm	PN12.5	SDR13.6	40mm	3.0mm
50mm	PN12.5	SDR13.6	50mm	3.7mm
63mm	PN12.5	SDR13.6	63mm	4.7mm
75mm	PN12.5	SDR13.6	75mm	5.6mm
90mm	PN12.5	SDR13.6	90mm	6.7mm
110mm	PN12.5	SDR13.6	110mm	8.1mm
125mm	PN12.5	SDR13.6	125mm	9.2mm
140mm	PN12.5	SDR13.6	140mm	10.3mm
160mm	PN12.5	SDR13.6	160mm	11.8mm
180mm	PN12.5	SDR13.6	180mm	13.3mm
200mm	PN12.5	SDR13.6	200mm	14.7mm
225mm	PN12.5	SDR13.6	225mm	16.6mm
250mm	PN12.5	SDR13.6	250mm	18.4mm
280mm	PN12.5	SDR13.6	280mm	20.6mm
315mm	PN12.5	SDR13.6	315mm	23.2mm
355mm	PN12.5	SDR13.6	355mm	26.1mm
400mm	PN12.5	SDR13.6	400mm	29.4mm
450mm	PN12.5	SDR13.6	450mm	33.1mm
500mm	PN12.5	SDR13.6	500mm	36.8mm
560mm	PN12.5	SDR13.6	560mm	41.2mm
630mm	PN12.5	SDR13.6	630mm	46.3mm
710mm	PN12.5	SDR13.6	710mm	52.2mm
800mm	PN12.5	SDR13.6	800mm	58.8mm



輸水用HDPE管				
標稱外徑	標稱壓力	管系	平均外徑	最小厚度
20mm	PN16	SDR11	20mm	2.0mm
25mm	PN16	SDR11	25mm	2.3mm
32mm	PN16	SDR11	32mm	3.0mm
40mm	PN16	SDR11	40mm	3.7mm
50mm	PN16	SDR11	50mm	4.6mm
63mm	PN16	SDR11	63mm	5.8mm
75mm	PN16	SDR11	75mm	6.8mm
90mm	PN16	SDR11	90mm	8.2mm
110mm	PN16	SDR11	110mm	10.0mm
125mm	PN16	SDR11	125mm	11.4mm
140mm	PN16	SDR11	140mm	12.7mm
160mm	PN16	SDR11	160mm	14.6mm
180mm	PN16	SDR11	180mm	16.4mm
200mm	PN16	SDR11	200mm	18.2mm
225mm	PN16	SDR11	225mm	20.5mm
250mm	PN16	SDR11	250mm	22.7mm
280mm	PN16	SDR11	280mm	25.4mm
315mm	PN16	SDR11	315mm	28.6mm
355mm	PN16	SDR11	355mm	32.2mm
400mm	PN16	SDR11	400mm	36.3mm
450mm	PN16	SDR11	450mm	40.9mm
500mm	PN16	SDR11	500mm	45.4mm
560mm	PN16	SDR11	560mm	50.8mm
630mm	PN16	SDR11	630mm	57.2mm
710mm	PN16	SDR11	710mm	64.5mm
800mm	PN16	SDR11	800mm	72.6mm

輸水用HDPE管				
標稱外徑	標稱壓力	管系	平均外徑	最小厚度
16mm	PN20	SDR9	16mm	2.0mm
20mm	PN20	SDR9	20mm	2.3mm
25mm	PN20	SDR9	25mm	3.0mm
32mm	PN20	SDR9	32mm	3.6mm
40mm	PN20	SDR9	40mm	4.5mm
50mm	PN20	SDR9	50mm	5.6mm
63mm	PN20	SDR9	63mm	7.1mm
75mm	PN20	SDR9	75mm	8.4mm
90mm	PN20	SDR9	90mm	10.1mm
110mm	PN20	SDR9	110mm	12.3mm
125mm	PN20	SDR9	125mm	14.0mm
140mm	PN20	SDR9	140mm	15.7mm
160mm	PN20	SDR9	160mm	17.9mm
180mm	PN20	SDR9	180mm	20.1mm
200mm	PN20	SDR9	200mm	22.4mm
225mm	PN20	SDR9	225mm	25.2mm
250mm	PN20	SDR9	250mm	27.9mm
280mm	PN20	SDR9	280mm	31.3mm
315mm	PN20	SDR9	315mm	35.2mm
355mm	PN20	SDR9	355mm	39.7mm
400mm	PN20	SDR9	400mm	44.7mm
450mm	PN20	SDR9	450mm	50.3mm
500mm	PN20	SDR9	500mm	55.8mm
560mm	PN20	SDR9	560mm	62.5mm
630mm	PN20	SDR9	630mm	70.3mm
710mm	PN20	SDR9	710mm	79.3mm
800mm	PN20	SDR9	800mm	89.3mm



### 南亞HI耐衝擊PVC-U塑膠管

- 具有良好的可撓性、高耐震性(經實驗可達耐震8級)，耐衝擊、強度良好。
- 耐酸、耐鹼、耐腐蝕性，適用於化學工業配管。
- 管內壁光滑，對流體之阻力小，其粗糙係數僅0.009較其他管材為低，不易附著水垢，與同口徑之金屬管比較，其流量較大。
- 耐水壓強度、耐外壓強度，適用於各種配管工程。
- 不影響水質。
- 用途：
  - 1.地震頻繁地區之給水管、排水管、電線導管。
  - 2.交通流量頻繁道路之自來水管、排水管、電線導管。
  - 3.空調冷凍水配管工程之空調管、冰水管。

HI耐衝擊UPVC塑膠管規格表(可撓性活套)

標稱管徑	平均外徑	近似內徑	最小厚度	長度	有效長度	
HIW,HIB40	1 1/2"	48mm	40mm	3.7mm	7.15M	7M
HIW,HIB50	2"	60mm	51mm	4.1mm	7.15M	7M
HIW,HIB65	2 1/2"	76mm	67mm	4.1mm	7.15M	7M
HIW,HIB80	3"	89mm	77mm	5.5mm	7.15M	7M
HIW,HIB100	4"	114mm	100mm	6.6mm	7.15M	7M
HIW125	5"	140mm	125mm	7.0mm	7.15M	7M
HIW,HIB150	6"	165mm	146mm	9.0mm	7.15M	7M
HIW,HIB200	8"	216mm	194mm	10.8mm	7.15M	7M
HIW,HIB250	10"	267mm	239mm	13.3mm	7.15M	7M
HIW,HIB300	12"	318mm	285mm	15.9mm	7.15M	7M
HIW,HIB350	14"	370mm	332mm	18.0mm	7.15M	7M
HIW,HIB400	16"	420mm	376mm	20.5mm	7.15M	7M

HI耐衝擊UPVC塑膠管規格表(長型活套)

標稱管徑	平均外徑	近似內徑	最小厚度	長度	有效長度	
HIW,HIB40	1 1/2"	48mm	40mm	3.7mm	7.22M	7M
HIW,HIB50	2"	60mm	51mm	4.1mm	7.225M	7M
HIW,HIB65	2 1/2"	76mm	67mm	4.1mm	7.225M	7M
HIW,HIB80	3"	89mm	77mm	5.5mm	7.225M	7M
HIW,HIB100	4"	114mm	100mm	6.6mm	7.24M	7M
HIW125	5"	140mm	125mm	7.0mm	7.25M	7M
HIW,HIB150	6"	165mm	146mm	9.0mm	7.225M	7M
HIW,HIB200	8"	216mm	194mm	10.8mm	7.275M	7M
HIW,HIB250	10"	267mm	239mm	13.3mm	7.295M	7M
HIW,HIB300	12"	318mm	285mm	15.9mm	7.315M	7M
HIW,HIB350	14"	370mm	332mm	18.0mm	7.34M	7M
HIW,HIB400	16"	420mm	376mm	20.5mm	7.36M	7M

HI耐衝擊UPVC塑膠管規格表(一般活套)

標稱管徑	平均外徑	近似內徑	最小厚度	長度	有效長度	
HIW,HIB40	1 1/2"	48mm	40mm	3.7mm	4.11M	4M
HIW,HIB50	2"	60mm	51mm	4.1mm	4.13M	4M
HIW,HIB65	2 1/2"	76mm	67mm	4.1mm	4.14M	4M
HIW,HIB80	3"	89mm	77mm	5.5mm	4.15M	4M
HIW,HIB100	4"	114mm	100mm	6.6mm	5.165M	5M
HIW125	5"	140mm	125mm	7.0mm	5.18M	5M
HIW,HIB150	6"	165mm	146mm	9.0mm	6.205M	6M
HIW,HIB200	8"	216mm	194mm	10.8mm	6.24M	6M
HIW,HIB250	10"	267mm	239mm	13.3mm	6.285M	6M
HIW,HIB300	12"	318mm	285mm	15.9mm	6.325M	6M
HIW,HIB350	14"	370mm	332mm	18.0mm	6.36M	6M
HIW,HIB400	16"	420mm	376mm	20.5mm	6.385M	6M
HIW,HIB450	18"	470mm	422mm	22.9mm	6.42M	6M
HIW,HIB500	20"	520mm	467mm	25.3mm	6.42M	6M
HIW,HIB600	24"	630mm	566mm	30.7mm	6.55M	6M

HI耐衝擊UPVC塑膠管規格表(單放口)

標稱管徑	平均外徑	近似內徑	最小厚度	長度	
HIW,HIB13	3/8"	18mm	13mm	2.2mm	4M
HIW,HIB16	1/2"	22mm	16mm	2.7mm	4M
HIW,HIB20	3/4"	26mm	20mm	2.7mm	4M
HIW25	1"	32mm	25mm	3.2mm	4M
HIB27	1"	34mm	27mm	3.2mm	4M
HIW30	1 1/4"	38mm	31mm	3.2mm	4M
HIB35	1 1/4"	42mm	35mm	3.2mm	4M
HIW,HIB40	1 1/2"	48mm	40mm	3.7mm	4M
HIW,HIB50	2"	60mm	51mm	4.1mm	4M
HIW,HIB65	2 1/2"	76mm	67mm	4.1mm	4M
HIW,HIB80	3"	89mm	77mm	5.5mm	4M
HIW,HIB100	4"	114mm	100mm	6.6mm	5M
HIW125	5"	140mm	125mm	7.0mm	5M
HIW,HIB150	6"	165mm	146mm	9.0mm	6M
HIW,HIB200	8"	216mm	194mm	10.8mm	6M
HIW,HIB250	10"	267mm	239mm	13.3mm	6M
HIW,HIB300	12"	318mm	285mm	15.9mm	6M
HIW,HIB350	14"	370mm	332mm	18.0mm	6M
HIW,HIB400	16"	420mm	376mm	20.5mm	6M
HIW,HIB45	18"	470mm	422mm	22.9mm	6M
HIW,HIB500	20"	520mm	467mm	25.3mm	6M
HIW,HIB600	24"	630mm	566mm	30.7mm	6M

## 南亞PVC-DWV發泡管

- DWV發泡管內、外層均為硬質PVC-U材質，中層為PVC發泡體，故與PVC-U管同樣的光滑、平整性，及耐酸、耐鹼、耐腐蝕性。
- 質輕(比重約0.95~1.0)價廉。
- 排水時的噪音較一般厚管可減小約5分貝。
- 用途：
  1. 下水道、建築物的污、排水配管與非壓力的一般用管。
  2. 固網電纜導管配管。
  3. 使用之接頭與一般CNS規格之PVC-U射出接頭相同；膠合劑與一般PVC-U管亦相同。

UPVC發泡管規格表

標稱尺度	FM壓力等級psi (bar)	外徑(mm)	最小壁厚(mm)	長度
B40	11/2"	48mm	3.6mm	4M
B50	2"	60mm	4.1mm	4M
B65	2 1/2"	76mm	4.5mm	4M
B80	3"	89mm	5.4mm	4M
B100	4"	114mm	6.6mm	4M
B125	5"	140mm	7.0mm	4M
B150	6"	165mm	8.0mm	4M
B200	8"	216mm	9.0mm	4M

接頭以一般PVC接頭搭配施工使用

## 南亞美規ASTM SCH UPVC管

- 內壁光滑、流體阻力小、不積垢。
- 施工簡便、可採用TS冷接法。
- 可耐大多數酸、鹼、鹽、脂肪溶液、氧化劑和鹵素等，適用化學物質請參考南亞SCH管材型錄。
- 耐高壓SCH120可耐壓力範圍為340 ~ 1,010psi(約24 ~ 71.13kgf/cm<sup>2</sup>)。
- SCH120、SCH80提供了多種鑽孔、攻絲等加工製造足夠的壁厚。
- 規格齊全，三種耐壓等級之SCH40、SCH80、SCH120，滿足客戶需求。



- 用途：
  - 1.高壓流體輸送管。
  - 2.美規電子廠常溫化學流體壓力輸送管。
  - 3.山區高壓輸水管。
  - 4.空調配管工程。
  - 5.鑿井用管。

UPVC塑膠管規格表(ASTM SCH40 SCH80 SCH120)					
標稱管徑	外徑與平均公差(mm)	長度	厚度與公差(mm)		
			SCH40	SCH80	SCH120
3/8"	17.41 ± 0.10	6m	2.31 + 0.51	3.20 + 0.51	---
1/2"	21.34 ± 0.10		2.77 + 0.51	3.73 + 0.51	4.32 + 0.51
3/4"	26.67 ± 0.1		2.87 + 0.51	3.91 + 0.51	4.32 + 0.51
1"	33.40 ± 0.13		3.38 + 0.51	4.55 + 0.53	5.08 + 0.61
1 1/4"	42.16 ± 0.13		3.56 + 0.51	4.85 + 0.58	5.46 + 0.66
1 1/2"	48.26 ± 0.15		3.68 + 0.51	5.08 + 0.61	5.72 + 0.68
2"	60.32 ± 0.15		3.91 + 0.51	5.54 + 0.66	6.35 + 0.76
2 1/2"	73.02 ± 0.18		5.16 + 0.61	7.01 + 0.84	7.62 + 0.91
3"	88.90 ± 0.20		5.49 + 0.66	7.62 + 0.91	8.89 + 1.07
4"	114.30 ± 0.23		6.02 + 0.71	8.56 + 1.02	11.10 + 1.32
5"	141.30 ± 0.25		6.55 + 0.79	9.52 + 1.14	12.70 + 1.52
6"	168.28 ± 0.28		7.11 + 0.86	10.97 + 1.32	14.27 + 1.70
8"	219.08 ± 0.38		8.18 + 0.99	12.70 + 1.52	18.24 + 2.18
10"	273.05 ± 0.38		9.27 + 1.12	15.06 + 1.80	21.41 + 2.56
12"	323.85 ± 0.38		10.31 + 1.24	17.45 + 2.08	25.40 + 3.05
14"	355.60 ± 0.38		11.10 + 1.35	19.05 + 2.29	---
16"	406.40 ± 0.48		12.70 + 1.52	21.41 + 2.57	---
18"	457.20 ± 0.48		14.27 + 1.70	23.80 + 2.84	---
20"	508.00 ± 0.58		15.06 + 1.80	26.19 + 3.15	---
24"	609.60 ± 0.79		17.45 + 2.08	30.94 + 3.71	---

### 氯化聚氯乙烯塑膠管耐熱CPVC管產品

- 可應用於93°C以下的熱水、溫熱流體的輸送。
- 熱傳導率小，約為鋼管的1/250，對於管內流體有保溫作用。
- 管壁光滑，對流體之阻力小，其粗糙係數僅0.009較其他管材為低，不易附著水垢，與同口徑之金屬管比較，其流量較大。
- 耐水壓強度、耐外壓強度、耐衝擊強度良好。
- 耐酸、耐鹼、耐腐蝕性優良。
- 用途：
  - 1.家庭、旅館、飯店、溫泉之熱水配管。
  - 2.工業溫熱流體(化學藥液)輸送。
  - 3.高壓電耐熱電力導管。

CPVC塑膠管規格表(CNS 14664)					
標稱管徑	平均外徑	近似內徑	最小厚度	長度	
W,B13	3/8"	18mm	13mm	2.2mm	4M
W,B16	1/2"	22mm	16mm	2.7mm	4M
W,B20	3/4"	26mm	20mm	2.7mm	4M
W25	1"	32mm	25mm	3.2mm	4M
B27	1"	34mm	27mm	3.2mm	4M
W30	1 1/4"	38mm	31mm	3.2mm	4M
B35	1 1/4"	42mm	35mm	3.2mm	4M
W,B40	1 1/2"	48mm	40mm	3.6mm	4M
W,B50	2"	60mm	51mm	4.1mm	4M
W,B65	2 1/2"	76mm	67mm	4.1mm	4M
W,B80	3"	89mm	78mm	5.1mm	4M
W,B100	4"	114mm	100mm	6.6mm	5M
W125	5"	140mm	125mm	7.5mm	5M
W,B150	6"	165mm	146mm	8.5mm	6M
W,B200	8"	216mm	194mm	10.5mm	6M
W,B250	10"	267mm	239mm	13.0mm	6M
W,B300	12"	318mm	285mm	15.5mm	6M
W,B350	14"	370mm	332mm	18.0mm	6M
W,B400	16"	420mm	376mm	20.5mm	6M

接頭以一般PVC接頭搭配施工使用

CPVC塑膠管規格表(ASTM SCH40 SCH80 SCH120)					
標稱管徑	外徑與平均公差(mm)	長度	厚度與公差(mm)		
			SCH40	SCH80	SCH120
3/8"	17.41 ± 0.10	6m	2.31 + 0.51	3.20 + 0.51	---
1/2"	21.34 ± 0.10		2.77 + 0.51	3.73 + 0.51	4.32 + 0.51
3/4"	26.67 ± 0.1		2.87 + 0.51	3.91 + 0.51	4.32 + 0.51
1"	33.40 ± 0.13		3.38 + 0.51	4.55 + 0.53	5.08 + 0.61
1 1/4"	42.16 ± 0.13		3.56 + 0.51	4.85 + 0.58	5.46 + 0.66
1 1/2"	48.26 ± 0.15		3.68 + 0.51	5.08 + 0.61	5.72 + 0.68
2"	60.32 ± 0.15		3.91 + 0.51	5.54 + 0.66	6.35 + 0.76
2 1/2"	73.02 ± 0.18		5.16 + 0.61	7.01 + 0.84	7.62 + 0.91
3"	88.90 ± 0.20		5.49 + 0.66	7.62 + 0.91	8.89 + 1.07
4"	114.30 ± 0.23		6.02 + 0.71	8.56 + 1.02	11.10 + 1.32
5"	141.30 ± 0.25		6.55 + 0.79	9.52 + 1.14	12.70 + 1.52
6"	168.28 ± 0.28		7.11 + 0.86	10.97 + 1.32	14.27 + 1.70
8"	219.08 ± 0.38		8.18 + 0.99	12.70 + 1.52	18.24 + 2.18
10"	273.05 ± 0.38		9.27 + 1.12	15.06 + 1.80	21.41 + 2.56
12"	323.85 ± 0.38		10.31 + 1.24	17.45 + 2.08	25.40 + 3.05
14"	355.60 ± 0.38		11.10 + 1.35	19.05 + 2.29	---
16"	406.40 ± 0.48	12.70 + 1.52	21.41 + 2.57	---	

### 硬質聚氯乙烯塑膠管 PVC-U塑膠管

- PVC-U管材質輕，搬運、裝卸、施工便利，用南亞PVC-U管可節省人工成本。
- 電氣絕緣性，可作為電線、電纜之導管。
- 溶解試驗證實南亞PVC-U管不影響水質，為目前自來水配管之最佳管材。
- 耐酸、耐鹼、耐腐蝕性佳，適用於化學工業配管。
- PVC-U管壁光滑，對流體之阻力小，其粗糙係數僅0.009較其他管材為低，相同管徑下，PVC-U管流量較其他材質大。
- 耐水壓強度、耐外壓強度、耐衝擊強度良好，適用於各種配管工程。
- 用途：
  - 1.自來水工程。
  - 2.電氣工程。
  - 3.建築工程。
  - 4.下水道工程。
  - 5.電信工程。
  - 6.鑿井工程。
  - 7.漁業用塑膠筏。

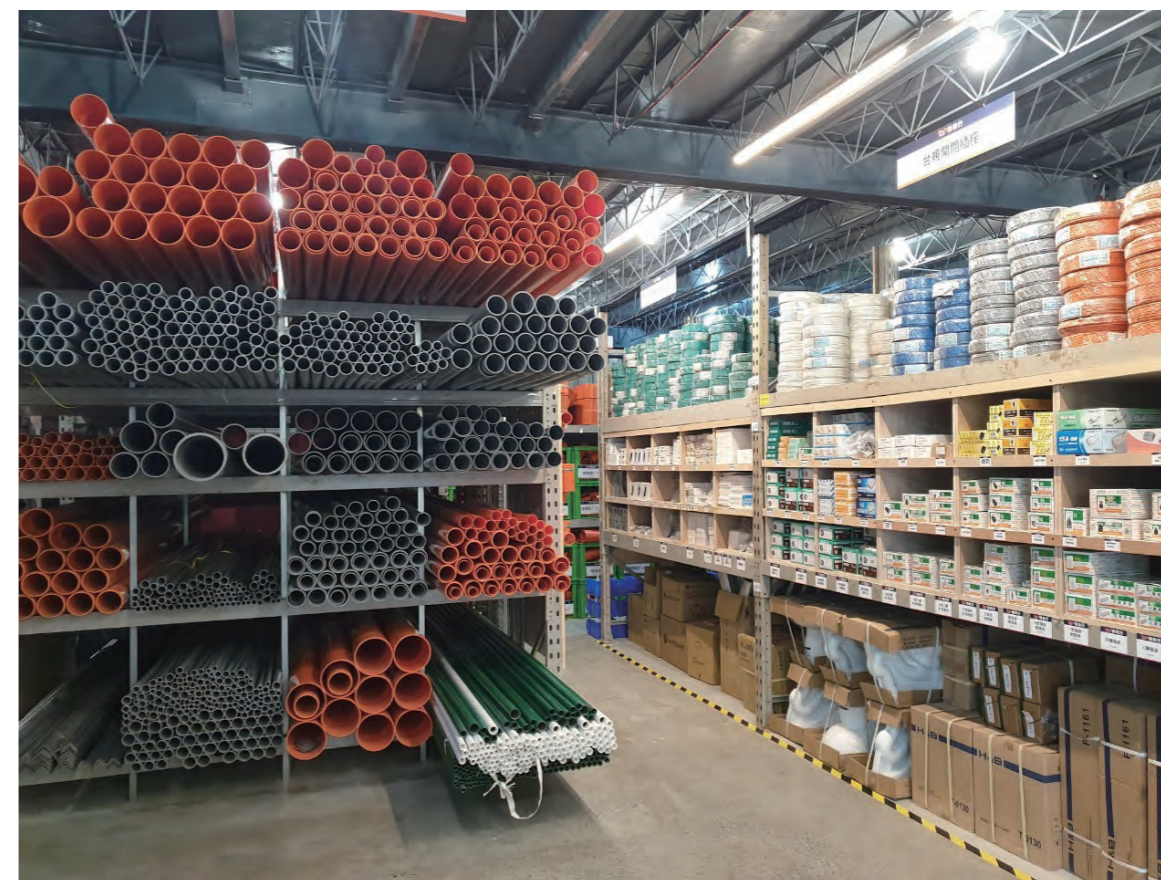


自來水用硬質聚氯乙烯塑膠管(CNS4053-1)					
標稱管徑	平均外徑	近似內徑	最小厚度	長度	
W13	3/8"	18mm	13mm	2.5mm	4M
W16	1/2"	22mm	16mm	3.0mm	4M
W20	3/4"	26mm	20mm	3.0mm	4M
W25	1"	32mm	25mm	3.5mm	4M
W30	1 1/4"	38mm	31mm	3.5mm	4M
W40	1 1/2"	48mm	40mm	4.0mm	4M
W50	2"	60mm	51mm	4.5mm	4M
W65	2 1/2"	76mm	67mm	4.5mm	4M
W80	3"	89mm	77mm	6.0mm	4M
W100	4"	114mm	100mm	7.0mm	5M
W125	5"	140mm	125mm	7.0mm	5M
W150	6"	165mm	146mm	9.0mm	6M
W200	8"	216mm	194mm	11.0mm	6M
W250	10"	267mm	239mm	13.5mm	6M
W300	12"	318mm	284mm	16.0mm	6M
W350	14"	370mm	332mm	18.0mm	6M
W400	16"	420mm	376mm	20.5mm	6M
W450	18"	470mm	421mm	22.9mm	6M
W500	20"	520mm	466mm	25.3mm	6M
W600	24"	630mm	565mm	30.7mm	6M

硬質聚氯乙烯電線導管(CNS1302)					
標稱管徑	平均外徑	近似內徑	最小厚度	長度	
E13	3/8"	18mm	14mm	1.8mm	4M
E16	1/2"	22mm	18mm	1.8mm	4M
E20	3/4"	26mm	22mm	1.8mm	4M
E28	1"	34mm	28mm	2.7mm	4M
E35	1 1/4"	42mm	35mm	3.1mm	4M
E41	1 1/2"	48mm	41mm	3.1mm	4M
E52	2"	60mm	52mm	3.6mm	4M
E65	2 1/2"	76mm	67mm	4.1mm	4M
E80	3"	89mm	78mm	5.1mm	4M
E100	4"	114mm	100mm	6.6mm	5M
E125	5"	140mm	125mm	7.0mm	5M
E150	6"	165mm	148mm	8.4mm	5M
E200	8"	216mm	194mm	10.4mm	6M
ES-1 80	3"	89mm	83mm	2.7mm	4M
ES-1 100	4"	114mm	106mm	3.6mm	5M
ES-1 125	5"	140mm	131mm	4.1mm	5M
ES-1 150	6"	165mm	154mm	5.1mm	5M

管筏用聚氯乙烯硬質塑膠管(CNS12698)					
標稱管徑	平均外徑	近似內徑	最小厚度	長度	
筏125	5"	140mm	133mm	3.3mm	5M
筏150	6"	165mm	157mm	3.7mm	5M
筏200	8"	216mm	206mm	4.6mm	6M
筏250	10"	267mm	253mm	6.6mm	6M
筏300	12"	318mm	301mm	8.0mm	6M
筏350	14"	370mm	350mm	9.3mm	6M
筏400	16"	420mm	396mm	11.2mm	6M
筏450	18"	470mm	442mm	13.1mm	6M

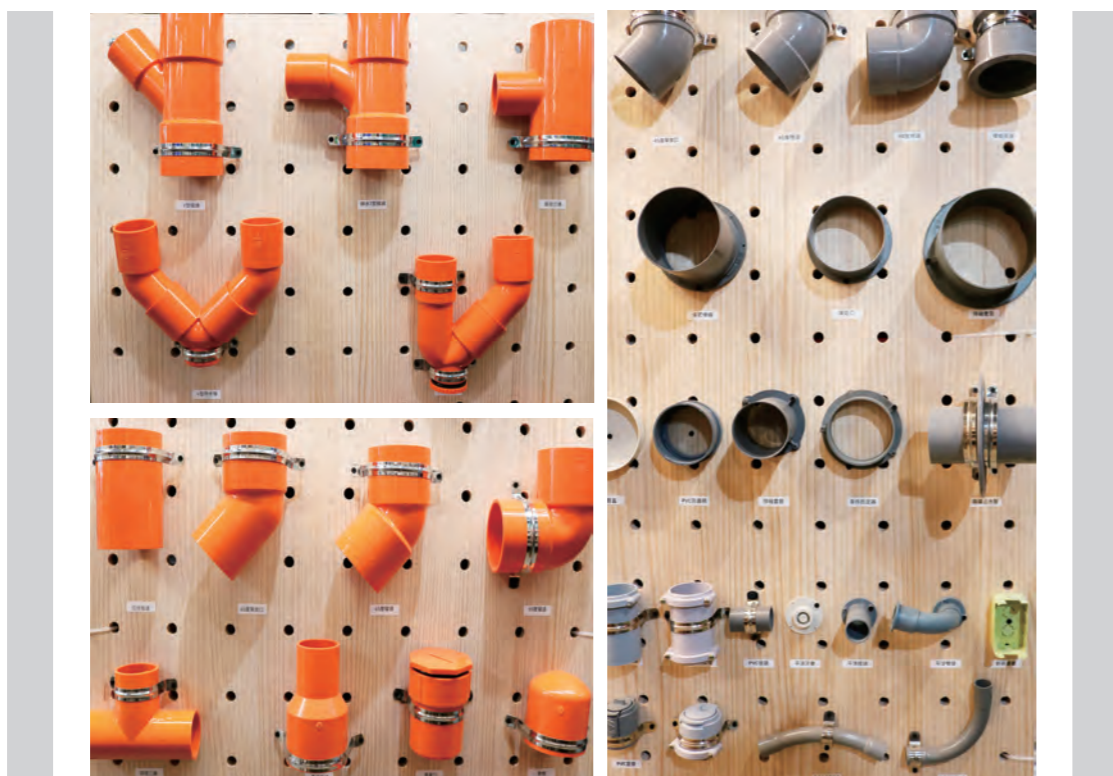
硬質聚氯乙烯塑膠管(CNS1298)					
標稱管徑	平均外徑	近似內徑	最小厚度	長度	
A40	1 1/2"	48mm	44mm	1.8mm	4M
A50	2"	60mm	56mm	1.8mm	4M
A65	2 1/2"	76mm	71mm	2.2mm	4M
A80	3"	89mm	83mm	2.7mm	4M
A90	3 1/2"	100mm	94mm	3.1mm	4M
A100	4"	114mm	107mm	3.1mm	4M
A125	5"	140mm	131mm	4.1mm	5M
A150	6"	164mm	154mm	5.1mm	5M
A200	8"	216mm	202mm	6.4mm	6M
A250	10"	267mm	250mm	7.8mm	6M
A300	12"	318mm	298mm	9.2mm	6M
A350	14"	370mm	348mm	10.4mm	6M
A400	16"	420mm	394mm	11.8mm	6M
A450	18"	470mm	442mm	13.2mm	6M
A500	20"	520mm	491mm	14.6mm	6M
A600	24"	630mm	594mm	17.8mm	6M
B13	3/8"	18mm	13mm	2.3mm	4M
B16	1/2"	22mm	16mm	2.7mm	4M
B20	3/4"	26mm	20mm	2.7mm	4M
B40	1 1/2"	48mm	40mm	3.6mm	4M
B50	2"	60mm	51mm	4.1mm	4M
B65	2 1/2"	76mm	67mm	4.1mm	4M
B80	3"	89mm	77mm	5.4mm	4M
B100	4"	114mm	100mm	6.6mm	5M
B125	5"	140mm	124mm	7.0mm	5M
B150	6"	164mm	146mm	8.9mm	6M
B200	8"	216mm	194mm	10.3mm	6M
B250	10"	267mm	241mm	12.7mm	6M
B300	12"	318mm	286mm	15.1mm	6M
B350	14"	370mm	332mm	18.0mm	6M
B400	16"	420mm	376mm	20.4mm	6M
B450	18"	470mm	421mm	22.9mm	6M
B500	20"	520mm	466mm	25.3mm	6M
B600	24"	630mm	564mm	30.7mm	6M





## PVC管類另件

PVC管類另件



PVC管類另件

### 南亞同徑給水另件

\*表示符合CNS2334規範之價格/無星號產品表示一般厚另件

規格	彎頭	45度灣頭	45度灣頭 (單放口)	三通	Y型三通	順水三通	接頭	管帽	清潔口
3/8"	*○			*○			*○	*○	
1/2"	*○	*○		*○			*○	*○	
3/4"	*○	*○		*○			*○	*○	
1"(28)	○	○		○			○	○	
1"W(25)	*○	*○		*○			*○	*○	
1 1/4"(35)	○	○		○			○	○	
1 1/4" W (31)	*○	○		*○			*○	*○	
1 1/2"	*○	*○		*○	○	○	*○	*○	
2"	*○	*○	○	*○	○	○	*○	*○	○
2 1/2"	○	○		*○	○	○	*○	○	
3"	○	○	○	*○	○	○	○	○	○
3 1/2"	○	○		○			○	○	
4"	○	○	○	*○	○	○	○	○	○
5"	○	○	○	○	○	○	○	○	○
6"	○	○	○	○	○	○	○	○	○
8"	○	○		○	○	○	○	○	○
10"	○	○		○			○	○	開模中

規格	閘接	法蘭	由令	竹筏塞	大月L	樓板S	卡式穿樑套管	止水板	通氣防蟲網
3/8"	*○								
1/2"	*○		*○		○				
3/4"	*○		*○		○				
1"(28)	○				○				
1"W(25)	*○		*○						
1 1/4"(35)	○				○				
1 1/4" W (31)	*○		*○						
1 1/2"	*○	○	*○		○	○			
2"	*○	○	*○		○	○	○	○	○
2 1/2"	○	○			○		○	○	○

規格	閘接	法蘭	由令	竹筏塞	大月L	樓板S	卡式穿樑套管	止水板	通氣防蟲網
3"	○	○			○	○	○	○	○
4"	○	○			○	○	○	○	
5"	○	○		○	○		○	○	
6"	○	○		○	○		○	○	
8"		○		○					
10"		○		○					
12"		○		○					
14"				○					
16"				○					

規格	套桐L	套桐S	套桐T	龍頭L (無桐)	龍頭S (無桐)	龍頭T (無桐)
3/8"				○	○	○
1/2"	*○	*○	*○	○	○	○
3/4"	*○	*○	*○	○	○	○
3/4"*1/2"		開模中	*○			○

南亞異徑給水另件

規格	三通	接頭	順水三通	Y型三通
1/2"*3/8"	*○	*○		
3/4"*3/8"	*○	*○		
3/4"*1/2"	*○	*○		
1"*3/8"	○			
1"*2/1"	○	○		
1"*3/4"	○	○		
1"*1"W		○		
1"W*3/8"	*○			
1"W*1/2"	*○	*○		
1"W*3/4"	*○	*○		
1 1/4"*3/8"	○			
1 1/4"*2/1"	○	○		
1 1/4"*3/4"	○	○		
1 1/4"*1"	○	○		
1 1/4"*1 1/4"W		○		
1 1/4"W*3/8"	*○			
1 1/4"W*1/2"	*○	○		
1/4"W*3/4"	*○	*○		
1/4"W*1"	*○	*○		
1 1/2"*3/8"	*○			
1 1/2"*1/2"	*○	○		
1 1/2"*3/4"	*○	*○		
1 1/2"*1"	○	○		
1 1/2"*1"W	*○	*○		
1 1/2"*1 1/4"	○	○		
1 1/2"*1 1/4"W	*○	*○		
2"*3/8"	*○			
2"*1/2"	*○	*○		
2"*3/4"	*○	*○		
2"*1"	○	○		
2"*1"W	*○	*○		
2"*1 1/4"	○	○		
2"*1 1/4"W	*○	*○		



規格	三通	接頭	順水三通	Y型三通
2"*11/2"	*○	*○	○	○
21/2"*3/4"	○			
21/2"*1"	○			
21/2"*1"W	○			
21/2"*11/2"	*○	*○		○
21/2"*2"	*○	*○	○	○
3"*3/4"	○			
3"*1"	○			
3"*1"W	*○			
3"*11/2"	*○	○		
3"*2"	○	*○	○	○
3"*21/2"	○	○		
4"*11/2"	○	○		
4"*2"	○	○	○	○
4"*21/2"		○		
4"*3"	○	*○	○	○
5"*2"				○
5"*3"	○	○	○	○
5"*4"	○	*○	○	○
6"*2"			○	○
6"*3"	○	○	○	○
6"*4"	○	○	○	○
6"*5"	○	○	○	○
8"*2"			○	○
8"*3"			○	○
8"*4"	○	○	○	○
8"*5"		○		○
8"*6"	○	○	○	○
10"*6"			○	○
10"*8"		○		
12"*8"		○		

異徑彎頭	
3/4"*1/2"	○
1"*2/1"	○
1"W*1/2"	○
1"*3/4"	○
1"W*3/4"	○

存水P	
11/2"*2m外大牙	○
2"*2m內大牙	○
2"*2m外大牙	○
2"*4m內大牙	○
2"*4m外大牙	○

排氣T	
31/2"*11/2"	○
31/2"*2"	○
114" *2"	○

南亞排水另件

規格	排水L	排水45L	排水L (單放口)	排水45L (單放口)	排水T	排水S	排水順	排水Y	排水Y (單放口)
1"	○	○			○				
11/4"	○	○			○	○		○	
11/2"	○	○	○	○	○	○	○	○	
2"	○	○	○	○	○	○	○	○	○
21/2"	○	○	○	○	○	○	○	○	
3"	○	○	○	○	○	○	○	○	
31/2"	○	○	○	○	○	○	○	○	
4"	○	○	○	○	○	○	○	○	
5"	○	○			○	○	○	○	
6"	○	○			○	○	○	○	
8"	○	○			○	○	○	○	
10"	○	○			○	○	○		
12"	○	○			○				

南亞異徑排水另件

規格	三通	接頭	順水三通	Y型三通
2"×3/4"	○			
2"×1 1/4"		○		
2"×1 1/2"	○	○	○	○
2 1/2"×3/4"	○			
2 1/2"×1 1/2"	○	○	○	○
2 1/2"×2"	○	○	○	○
3"×1 1/2"	○	○	○	○
3"×2"	○	○	○	○
3"×2 1/2"		○		
3 1/2"×1 1/2"	○	○	○	○
3 1/2"×2"	○	○	○	○
3 1/2"×2 1/2"	○	○	○	○
3 1/2"×3"		○		
4"×1 1/2"	○		○	○
4"×2"	○	○	○	○
4"×2 1/2"	○	○	○	○
4"×3"	○	○	○	○
4"×3 1/2"		○		
5"×2"				○
5"×2 1/2"	○	○	○	○
5"×3"	○	○	○	○
5"×4"	○	○	○	○
6"×2"			○	
6"×2 1/2"	○	○		○
6"×3"	○	○	○	○
6"×4"	○	○	○	○
6"×5"		○		
8"×4"	○			○
8"×6"	○	○	○	○
10"×6"			○	
10"×8"		○	○	

PVC管類另件

南亞桔色PVC厚另件

規格	90度L	45度L	45度L (單放口)	T型 接頭	順水T	Y型 接頭	接頭	樓板S
1 1/2"	○	○		○	○	○	○	○
2"	○	○	○	○	○	○	○	○
2 1/2"	○	○			○		○	
3"	○	○	○		○	○	○	
4"	○	○	○	○	○	○	○	○
5"	○	○	○		○	○	○	
6"	○	○	○		○	○	○	
8"	○	○			○	○	○	
10"	○	○		訂製品			○	

PVC管類另件



南亞異徑汗水另件

規格	異徑順水T	異徑Y型接頭	異徑接頭	異徑T型接頭
2"*2/1"			○	
2"*11/2"	○	○	○	
2 1/2"*2	○	○	○	○
3"*2"	○	○	○	○
4"*2"	○	○	○	○
4"*3"	○	○	○	○
5"*2"		○		
5"*3"	○	○	○	
5"*4"	○	○	○	
6"*2"	○	○		
6"*3"	○	○	○	
6"*4"	○	○	○	
6"*5"	○	○	○	
8"*2"	訂製品	○		
8"*3"	○	○		
8"*4"	○	○	○	
8"*5"		○	○	
8"*6"	○	○	○	
10"*6"		○		
10"*8"			○	

規格	清潔口	管帽
1 1/2"		○
2"	○	○
3"	○	○
4"	○	○
5"	○	○
6"	○	○
8"	○	○
10"	開模中	訂製品

規格	防臭接頭
4"*6"A型	○
4"*6"B型	○

南亞桔色PVC薄另件

規格	90度L	45度L	90度L (單放口)	45度L (單放口)	順水T	Y型 接頭	接頭	三通
1 1/2"	○	○	○	○	○	○	○	
2"	○	○	○	○	○	○	○	○
2 1/2"	○	○	○	○	○	○		○
3"	○	○	○	○	○	○	○	○
3 1/2"	○	○	○	○	○	○		○
4"	○	○	○	○	○	○	○	○
5"	○	○			○	○		○
6"	○	○			○	○		○
8"	○	○			○	○		

規格	異徑順水T	異徑Y型接頭	異徑接頭	異徑T
2"*11/2"	○	○	○	○
2 1/2"*11/2"	○	○		
2 1/2"*2	○	○	○	
3"*11/2"	○	○		
3"*2"	○	○	○	○
3 1/2"*2"	○	○	○	○
4"*11/2"	○			○
4"*2"	○	○	○	○
4"*2 1/2"	○			
4"*3"	○	○	○	○
5"*3"	○	○		
5"*4"	○	○	○	○
6"*3"	○	○		
6"*4"	○	○	○	○

規格	存水P
1 1/2"*2mm外大牙	○
2"*2mm內大牙	○
2"*2mm外大牙	○
2"*4mm內大牙	○
2"*4mm外大牙	○

PVC管類另件

PVC管類另件

南亞耐熱塑膠管件

規格	90度L	45度L	三通	接頭	Y型三通 (排水用)	清潔口 (排水用)	管帽	法蘭	順水T (排水用)
1/2"	○	○	○	○			○		
3/4"	○	○	○	○			○		
1"(25)	○	○	○	○			○		
1 1/4"(31)	○	○	○	○			○		
1 1/2"	○	○	○	○	○		○	○	○
2"	○	○	○	○	○	○	○	○	○
2 1/2"	○	○	○	○			○	○	○
3"	○	○	○	○	○	○	○	○	○
4"	○	○	○	○	○	○	○	○	○
5"	○	○	○	○	○	○	○	○	○
6"	○	○	○	○	○	○	○	○	○
8"	○	○	○	○	○	○	○	○	○
10"									

規格	異徑接頭	異徑三通	異徑順水 (排水用)	異徑Y型 (排水用)
3/4"×1/2"	○	○		
1"W×1/2"	○	○		
1"W×3/4"	○	○		
1"×1/2"	○	○		
1"×3/4"	○	○		
1"×1"W	○			
1 1/4" W×1/2"	○	○		
1 1/4" W×3/4"	○	○		
1 1/4"W×1" W	○	○		
1 1/4"×1/2"	○	○		
1 1/4"×3/4"	○	○		
1 1/4"×1"	○	○		
1 1/4"×1 1/4" W	○			
1 1/2"×1/2"	○	○		
1 1/2"×3/4"	○	○		
1 1/2"×1"W	○	○		

規格	異徑接頭	異徑三通	異徑順水 (排水用)	異徑Y型 (排水用)
1 1/2"×1 1/4"W	○	○		
1 1/2"×1"	○	○		
1 1/2"×1 1/4"	○	○		
2"×1/2"	○	○		
2"×3/4"	○	○		
2"×1"W	○	○		
2"×1 1/4"W	○	○		
2"×1"	○	○		
2"×1 1/4"	○	○		
2"×1 1/2"	○	○		
2 1/2"×1 1/2"	○	○		
2 1/2"×2"	○	○		
3"×3/4"		○		
3"×1"W		○		
3"×1"		○		
3"×1 1/2"	○	○		
3"×2"	○	○	○	○
3"×2 1/2"	○	○		
4"×1 1/2"	○	○		
4"×2"	○	○	○	○
4"×3"	○	○	○	○
5"×2"				
5"×3"		○	○	○
5"×4"	○	○	○	○
6"×2"			○	○
6"×3"	○	○	○	○
6"×4"	○	○	○	○
6"×5"	○	○	○	○
8"×2"			○	○
8"×3"			○	○
8"×4"	○	○	○	○
8"×5"	○			
8"×6"	○	○	○	○

PVC管類另件

PVC管類另件



規格	龍頭L(入桐)	龍頭S(入桐)	閥接頭(入桐)	雙由令球閥	伸縮接頭	膠合劑1KG
1/2"	○	○	○	○	○	○
3/4"	○	○	○	○	○	
1"W	開模中	開模中	開模中			
1"	○	○	○	○		
1 1/4"W			開模中			
1 1/4"			○	○		
1 1/2"			○	○		
2"			○	○		

南亞耐衝擊塑膠管件

規格	90度L	45度L	三通	接頭	Y型三通(排水用)	閥接	管帽	法蘭	清潔口(排水用)
1/2"	○	○	○	○		○	○		
3/4"	○	○	○	○		○	○		
1"(25)	○	○	○	○		○	○		
1"(27)	○	○	○	○		○	○		
1 1/4"(31)	○	○	○	○		○	○		
1 1/4"(35)	○	○	○	○		○	○		
1 1/2"	○	○	○	○		○	○	○	
2"	○	○	○	○	○	○	○	○	○
2 1/2"	○	○	○	○		○	○	○	
3"	○	○	○	○	○	○	○	○	
4"	○	○	○	○	○	○	○	○	
5"	○	○	○	○	○	○	○	○	○
6"	○	○	○	○	○	○	○	○	
8"	○	○	○	○			○	○	
10"	○	○	○	○				○	
12"								○	

規格	異徑接頭	異徑三通	異徑順水(排水用)	異徑Y型(排水用)
3/4"*1/2"	○	○		
1"W*1/2"	○	○		
1"W*3/4"	○	○		
1"*1/2"	○	○		
1"*3/4"	○	○		
1"*1"W	○			
1 1/4" W*1/2"	○	○		
1 1/4" W*3/4"	○	○		
1 1/4"W*1" W	○	○		
1 1/4"*1/2"	○	○		
1 1/4"*3/4"	○	○		
1 1/4"*1"	○	○		
1 1/4"*1 1/4" W	○			
1 1/2"*1/2"	○	○		
1 1/2"*3/4"	○	○		
1 1/2"*1"W	○	○		
1 1/2"*1 1/4"W	○	○		
1 1/2"*1"	○	○		
1 1/2"*1 1/4"	○	○		
2"*1/2"	○	○		
2"*3/4"	○	○		
2"*1"W	○	○		
2"*1 1/4"W	○	○		
2"*1"	○	○		
2"*1 1/4"	○	○		
2"*1 1/2"	○	○		○

規格	異徑接頭	異徑三通	異徑順水 (排水用)	異徑Y型 (排水用)
2 1/2"×1 1/2"	○	○		
2 1/2"×2"	○	○		
3"×3/4"		○		
3"×1"W		○		
3"×1"		○		
3"×1 1/2"	○	○		
3"×2"	○	○	○	○
3"×2 1/2"	○	○		
4"×1 1/2"	○	○		
4"×2"	○	○	○	○
4"×3"	○	○		○
5"×2"				○
5"×3"		○		○
5"×4"	○	○		○
6"×2"				○
6"×3"	○	○		○
6"×4"	○	○		○
6"×5"	○	○		○
8"×2"				
8"×3"				
8"×4"	○	○		
8"×5"	○			
8"×6"	○	○		
10"×6"				
10"×8"	○			
12"×8"	○			

規格	龍頭L(入桐)	龍頭S(入桐)	龍頭T(入桐)	閥S(無桐)	膠合劑1KG
1/2"	○	○	○	○	○
3/4"	○	○	○	○	○
1" W		○			
1 1/4" W					
3/4"×1/2"			○		○
2"					

HDPE管件

鎖式另件						
對照尺寸	標稱管徑mm	直接頭	正T	90度L	塞頭	法蘭頭
1/2"	20	○	○	○	○	
3/4"	25	○	○	○	○	
1"	32	○	○	○	○	
1 1/4"	40	○	○	○	○	
1 1/2"	50	○	○	○	○	○
2"	63	○	○	○	○	○
2 1/2"	75	○	○	○	○	○
3"	90	○	○	○	○	○
4"	110	○	○	○	○	○

標稱管徑mm	外牙S	內牙S	外牙灣頭	內牙灣頭	外牙正T	內牙正T
20×1/2"	○	○	○	○	○	○
20×3/4"	○	○	○	○	○	○
25×1/2"	○	○	○	○	○	○
25×3/4"	○	○	○	○	○	○
25×1"	○	○	○	○	○	○
32×1/2"	○					
32×3/4"	○	○	○	○	○	○
32×1"	○	○	○	○	○	○
40×1"	○	○	○	○	○	○
40×1 1/4"	○	○	○	○	○	○
40×1 1/2"	○	○	○	○	○	○
40×2"	○					
50×1 1/4"	○	○	○	○	○	○
50×1 1/2"	○	○	○	○	○	○
63×2"	○	○	○	○	○	○
75×2"	○	○	○		○	○



標稱管徑mm	外牙S	內牙S	外牙灣頭	內牙灣頭	外牙正T	內牙正T
75×21/2"	○	○	○	○	○	○
75×3"	○	○	○	○	○	○
90×3"	○	○	○	○	○	○
110×4"	○	○	○	○	○	○

標稱管徑mm	大小頭	大小T
25×20	○	○
32×20	○	○
32×25	○	○
40×25	○	○
40×32	○	○
50×25	○	○
50×32	○	○
50×40	○	○
63×32	○	○
63×50	○	○
75×50	○	○
75×63	○	○
90×63	○	○
90×75	○	○
110×75		○
110×90	○	○

標稱管徑		熔接另件				
對照尺寸	mm	正T SDR11	45度L SDR11	90度L SDR11	法蘭頭 SDR11	塞頭 SDR11
3/4"	25					
1"	32				○	
1 1/4"	40				○	○
1 1/2"	50				○	○
2"	63	○	○	○	○	○
2 1/2"	75	○	○	○	○	○
3"	90	○	○	○	○	○
4"	110	○	○	○	○	○
	125		○		○	○
5"	140	○	○	○	○	○
6"	160	○	○	○	○	○
	180				○	○
8"	200	○	○	○	○	○
	225	○		○	○	○
10"	250	○	○	○	○	○
	280	○	○		○	○
12"	315	○	○	○	○	○
14"	355		○	○	○	○
16"	400		○	○	○	○

熔接另件		
標稱外徑	大小頭 SDR11	大小T SDR11
75-50	○	○
75-63	○	○
90-63	○	○
90-75	○	○
110-63	○	○
110-90	○	○
140-90	○	○
140-110	○	○

熔接另件		
標稱外徑	大小頭 SDR11	大小T SDR11
160-90	○	○
160-110	○	○
160-140	○	○
200-110	○	○
200-160	○	○

**電焊套另件PE100,SDR11**

標稱管徑		直接頭		45度L		90度L		正三通	
對照尺寸	mm	GV	FRIATEC	GV	FRIATEC	GV	FRIATEC	GV	FRIATEC
1/2"	20	○	○			○		○	
3/4"	25	○	○			○	○	○	○
1"	32	○	○		○	○	○	○	○
1 1/4"	40	○	○	○	○	○	○	○	○
1 1/2"	50	○	○	○	○	○	○	○	○
2"	63	○	○	○	○	○	○	○	○
2 1/2"	75	○	○	○	○	○	○	○	○
3"	90	○	○	○	○	○	○	○	○
4"	110	○	○	○	○	○	○	○	○
	125	○	○		○	○	○	○	○
5"	140	○	○						
6"	160	○	○	○	○	○	○	○	○
	180	○	○		○		○		○
8"	200	○	○	○	○	○	○	○	○
	225	○	○		○		○		○
10"	250	○	○	○	○	○	○	○	○
	280	○	○		○		○		○
12"	315	○	○		○	○	○	○	○
14"	355	○	○						○
16"	400	○	○					○	○

標稱管徑 mm	大小頭		異徑T	
	GV	FRIATEC	GV	FRIATEC
25×20	○		○	
32×20		○	○	
32×25	○	○	○	
40×20		○		
40×25	○		○	
40×32	○	○	○	
50×20		○		
50×25	○		○	
50×32	○	○	○	
50×40	○	○	○	
63×25			○	
63×32	○	○	○	
63×40	○	○	○	
63×50	○	○	○	
75×20			○	
75×32			○	
75×40	○		○	
75×50			○	
75×63	○		○	
90×32		○	○	
90×40			○	
90×50		○	○	
90×63	○	○	○	
90×75	○		○	



標稱管徑 mm	大小頭		異徑T	
	GV	FRIATEC	GV	FRIATEC
110×32			○	
110×40			○	
110×50			○	
110×63	○	○	○	
110×75	○		○	
110×90	○	○	○	
125×90	○	○	○	
125×110		○	○	
160×63	○		○	
160×90			○	
160×110			○	
160×125	○	○	○	
200×90			○	
200×110			○	
200×160	○		○	
200×160	○		○	
250×200	○		○	
315×200	○			
315×250	○			

電焊套另件PE100,SDR17

標稱管徑mm	直接頭		45度L		90度L		正三通	
	GV	FRIATEC	GV	FRIATEC	GV	FRIATEC	GV	FRIATEC
355	○	○			○		○	
400	○	○	○		○			
450	○	○	○		○		○	
500	○	○	○		○		○	
560	○	○	○		○		○	
630	○	○						

\*電焊套接頭可與熱熔另件搭配使用

PVC坪頂配管另件

品名	喇叭口	電接	伸縮接頭	分離式伸縮接頭	過牆架	水用平頂接頭	PVC止水板	PVC雙層止水板	PVC淺塞	雙S管	盆塞	保穩接頭
3/8"	○	○										
1/2"	○	○							○	○		○
1/2"加長		○										
3/4"	○	○							○	○		○
3/4"加長		○										
1"	○	○			○		○		○	○		○
1 1/4"	○	○	○		○							
1 1/2"	○	○	○		○	○	○	○			○	
2"	○	○	○	○	○	○	○	○			○	
2"加長												
2 1/2"	○	○	○	○	○	○	○	○			○	
3"	○	○	○	○	○	○	○	○			○	
3"加長												
3 1/2"	○		○		○							
4"	○	○	○	○	○	○	○	○			○	
5"	○	○	○	○	○	○	○	○			○	
6"	○		○	○	○	○	○	○			○	
6"加長		○	○									
8"	○		○		○		○	○			○	
10"					○							

PVC 管類 另件

規格	平頂月彎	電用平頂接頭	平頂牙帽	水用平頂塞頭	台電膨脹塞	內徑塞頭	平頂長塞頭	分水管單口	分水管雙口	長牙塞
3/8"						○				
1/2"	○	○	○							○
1/2"加長						○				
3/4"	○	○	○			○				○
3/4"加長						○				
1"	○	○	○			○				○
1 1/4"		○				○				
1 1/2"		○		○		○	○			
2"				○		○	○			
2"加長						○				
2 1/2"				○		○	○	○	○	
3"		○		○	○	○	○	○	○	
3"加長						○				
3 1/2"							○			
4"				○	○		○	○	○	
5"					○		○			
6"					○		○			

品名	插座月彎
1/2"57cm	○
1/2"67cm	○
3/4"57cm	○
3/4"67cm	○
1"	○

品名	粉刷蓋板
一連	○



PVC 管類 另件



## 金屬管類

金屬管類



金屬管類

### 美亞鍍鋅鋼管

BSA-1<A管>			
規格	厚度	黑鋼管	鍍鋅鋼管
代碼	m/m	GIPCA	AUA
1/2"	1.9	○	○
3/4"	2.1	○	○
1"	2.45	○	○
1 1/4"	2.45	○	○
1 1/2"	2.6	○	○
2"	2.6	○	○
2 1/2"	3	○	○
3"	3	○	○
4"	3.25	○	○
5"	3.6	○	○
6"	3.6	○	○
8"	4.5		
10"	4.5		
12"	4.5		
14"	6		
16"	6		

BS-B<CNS6445>			
規格	厚度	黑鋼管	鍍鋅鋼管
代碼	m/m	GIPCB	AUA
1/2"	2.6	○	○
3/4"	2.8	○	○
1"	3.25	○	○
1 1/4"	3.6	○	○
1 1/2"	4	○	○
2"	4	○	○
2 1/2"	4.5	○	○
3"	4.5	○	○
4"	4.5	○	○
5"	4.5	○	○



BS-B<CNS6445>			
規格	厚度	黑鋼管	鍍鋅鋼管
6"	4.5	○	○
8"	6	○	○
10"	6	○	○
12"	6	○	○
14"	7.9	○	○
16"	7.9	○	○

ASTM-A53-SCH40<CNS4626>			
規格	厚度	黑鋼管	鍍鋅鋼管
代碼	m/m	GIP46C	AU46
1/2"	2.8	○	○
3/4"	2.9	○	○
1"	3.4	○	○
1 1/4"	3.6	○	○
1 1/2"	3.7	○	○
2"	3.9	○	○
2 1/2"	5.2	○	○
3"	5.5	○	○
4"	6	○	○
5"	6.5	○	○
6"	7.1	○	○
8"	8.2	○	○
10"	9.3	○	○
12"	10.3	○	○
14"	9.5	○	○
16"	9.5	○	○

美亞 RSG厚鋼導管線

管徑		CNS 2606	
		外徑mm	厚度mm
1/2"	16	21.3	2.3
3/4"	22	26.8	2.3
1"	28	33.6	2.5
1 1/4"	36	42.2	2.5
1 1/2"	42	48.1	2.5
2"	54	59.9	2.8
2 1/2"	70	75.5	2.8
3"	82	88.2	2.8
4"	104	113.8	3.5

\* CNS 2606鋼管一支為4M

美規 ANSI C80-1977	
管徑	厚度mm
1/2"	2.2
3/4"	2.5
1"	3.2
1 1/4"	3.2
1 1/2"	3.2
2"	3.5
2 1/2"	4.6
3"	5.0
4"	5.5

CNS 2606薄鋼導線管(EMT) / CNS 2607內塗絕緣無牙導線管(IETM)

品名	外徑mm	厚度mm	長度M
E19	1/2"	19.1	3.66
E25	3/4"	25.4	3.66
E31	1"	31.8	3.66
E39	1 1/4"	38.1	3.66
E51	1 1/2"	50.8	3.66
E63	2"	63.5	3.66
E75	2 1/2"	76.2	3.66

美亞304不鏽鋼配管

口徑	外徑mm	厚度mm	SCH#
1/8"	10.5	1.2	10S
1/8"	10.5	1.5	20S
1/4"	13.8	1.2	5S
1/4"	13.8	1.5	
3/8"	17.3	1.5	
3/8"	17.3	2	20S
2/1"	20.4	2	
2/1"	20.4	2.5	
2/1"	21.7	2.5	20S
3/4"	27.2	2	
3/4"	27.2	2.5	20S
1"	34	2	
1"	34	2.5	
1"	34	3	20S
1"	34	3.5	
1"	34	4	40S

口徑	外徑mm	厚度mm	SCH#
1 1/4"	42.7	2	
1 1/4"	42.7	2.5	
1 1/4"	42.7	3	20S
1 1/4"	42.7	3.5	
1 1/4"	42.7	4	40S
1 1/2"	48.6	2	
1 1/2"	48.6	2.5	
1 1/2"	48.6	3	20S
1 1/2"	48.6	3.5	
1 1/2"	48.6	4	40S
2"	60.5	2	
2"	60.5	2.5	
2"	60.5	3	10S
2"	60.5	3.5	20S
2"	60.5	4	40S
2 1/2"	76.3	2	
2 1/2"	76.3	2.5	
2 1/2"	76.3	3	10S
2 1/2"	76.3	3.5	20S
2 1/2"	76.3	4	
2 1/2"	76.3	5	
3"	89.1	2	
3"	89.1	2.5	
3"	89.1	3	10S
3"	89.1	3.5	
3"	89.1	4	20S
3"	89.1	5	
3"	89.1	5.5	40S

口徑	外徑mm	厚度mm	SCH#
4"	114.3	2	
4"	114.3	2.5	
4"	114.3	3	10S
4"	114.3	3.5	
4"	114.3	4	20S
4"	114.3	5	
4"	114.3	6	40S
5"	139.8	2.5	
5"	139.8	3	
5"	139.8	3.5	10S
5"	139.8	4	
5"	139.8	5	20S
5"	139.8	6	
6"	165.2	3	
6"	165.2	3.5	10S
6"	165.2	4	
6"	165.2	5	20S
6"	165.2	6	D
8"	216.3	3	
8"	216.3	3.5	
8"	216.3	4	10S
8"	216.3	5	
8"	216.3	6.5	20S
10"	267.4	3	
10"	267.4	3.5	
10"	267.4	4	10S
10"	267.4	5	
10"	267.4	6.5	20S
12"	318.5	3	
12"	318.5	3.5	
12"	318.5	4	5S
12"	318.5	5	10S
12"	318.5	6.5	

304不鏽鋼壓接管			
口徑	標稱	外徑	厚度
1/2"	13	15.88	0.8
3/4"	20	22.22	1
1"	25	28.58	1
1 1/4"	30	34	1.2
1 1/2"	40	42.7	1.2
2"	50	48.6	1.2
2 1/4"	60	60.5	1.5

\*註1:符合CNS6331及JIS G3459規範

美亞不鏽鋼被覆車牙、被覆壓接管

MK-12s暗管(車牙)		
規格	管厚度m/m	被覆厚度m/m
1/2"(15)	2.5	
3/4"(20)	2.5	
1"(25)	3	
1 1/4"(32)	3	8
1 1/2"(40)	3	9
2"(50)	3	9
2 1/2"(65)	3	10
3"(80)	3	10
3"(80)	4	10
4"(100)	3	10
4"(100)	4	10



MK-02s暗管(壓接)		
規格	管厚度m/m	被覆厚度m/m
1/2"(13)	0.8	
3/4"(20)	1	
1"(25)	1	
1 1/4"(30)	1.2	7
1 1/2"(40)	1.2	8
2"(50)	1.2	9
2 1/2"(60)	1.5	9

美亞不鏽鋼被覆車牙管

規格	管厚度m/m	被覆厚度m/m		
		MK-11明管(車牙)	MK-12暗管(車牙)	MK-13冷水管(車牙)
1/2"(15)	2.5	6	2.6	0.8
3/4"(20)	2.5	6	3.3	0.8
1"(25)	3	6	4.5	0.8
1 1/4"(32)	3	8	5	0.8
1 1/2"(40)	3	9	5	0.8
2"(50)	3	9	5	0.8
2 1/2"(65)	3	10	5	0.8
3"(80)	3	10	5	0.8
3"(80)	4	10	5	
4"(100)	3	10	5	0.8
4"(100)	4	10	5	

美亞不鏽鋼被覆壓接管

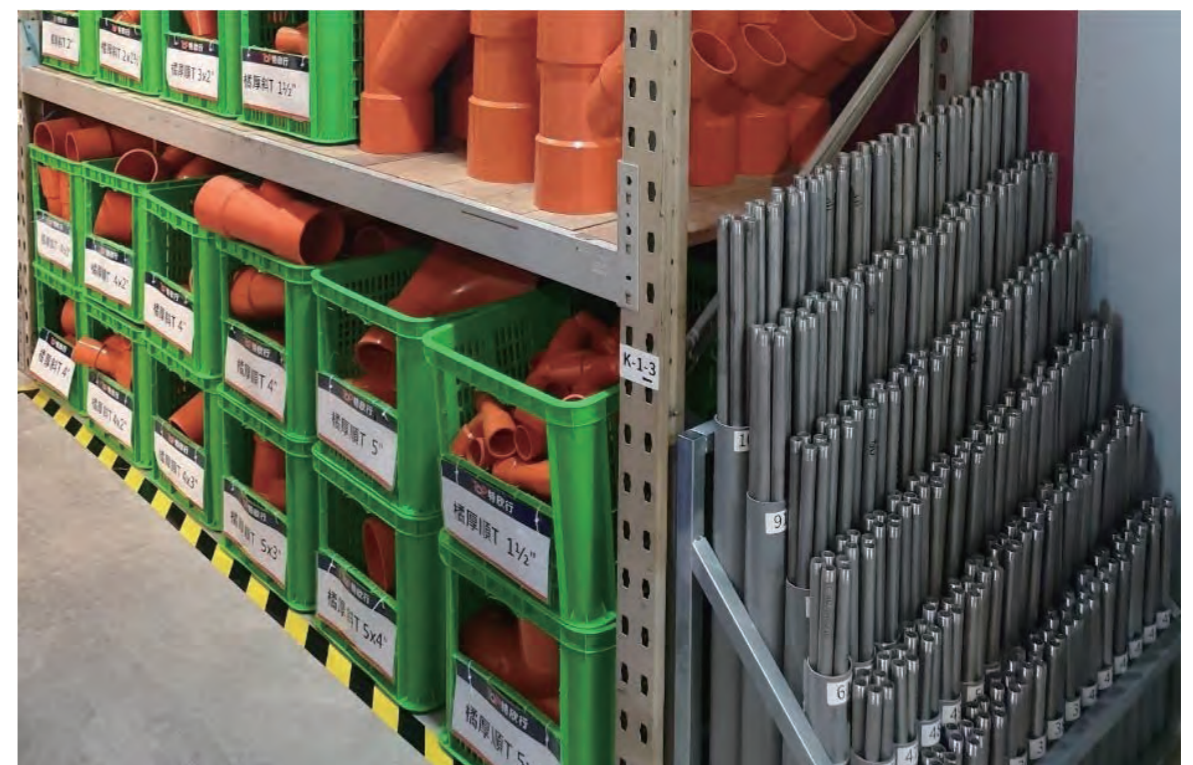
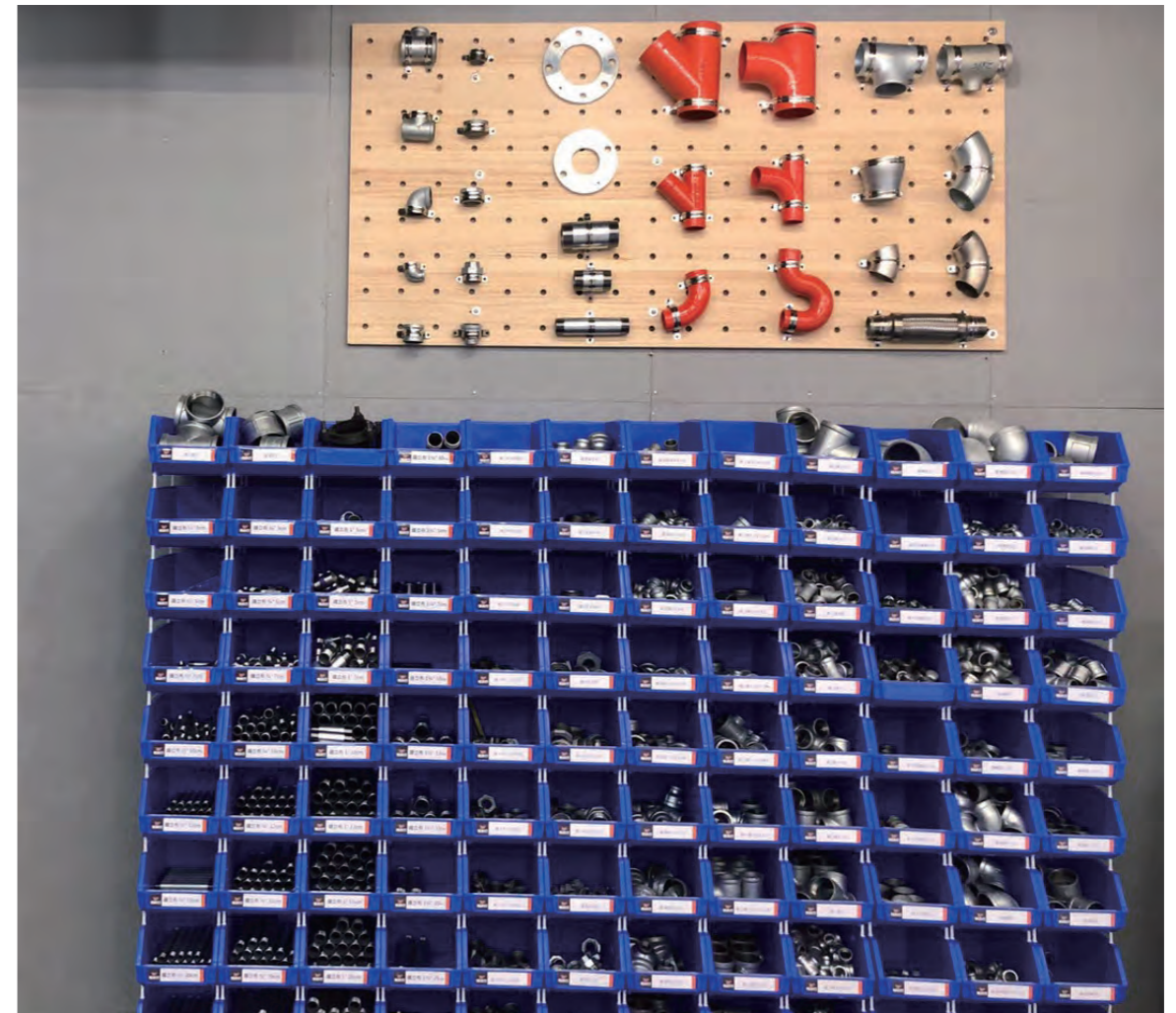
規格	管厚度m/m	被覆厚度m/m		
		MK-11明管(車牙)	MK-12暗管(車牙)	MK-13冷水管(車牙)
1/2"(13)	0.8	6	2.6	0.8
3/4"(20)	1	6	3.3	0.8
1"(25)	1	6	4.5	0.8
1 1/4"(30)	1.2	7	5	0.8
1 1/2"(40)	1.2	8	5	0.8
2"(50)	1.2	9	5	0.8
2 1/2"(60)	1.5	9	5	0.8

金屬軟管

品名	金屬軟管	防水軟管
3/8"	○	○
1/2"	○	○
3/4"	○	○
1"	○	○
1 1/4"	○	○
1 1/2"	○	○
2"	○	○
2 1/2"	○	○
3"	○	○
4"	○	○

保曲加軟管

規格	1/2"(19)	3/4"(25)	1"(31)	1 1/4"(39)	1 1/2"(51)	2"(63)	2 1/2"(75)	3"(88)	4"(104)
保曲加軟管	○	○	○	○	○	○	○	○	○
保曲加防水軟管	○	○	○	○	○	○	○	○	○
保曲加盒接、接管	○	○	○	○	○	○	○	○	○
保曲加管接(接EMT管)	○	○	○	○	○	○	○	○	○
保曲加防水盒接	○	○	○	○	○	○	○	○	○



## 金屬管類另件

金屬管類另件

EMT管另件					
品名		盒接	管接	大月彎	小S管
E19	1/2"	○	○	○	○
E25	3/4"	○	○	○	○
E31	1"	○	○	○	○
E39	1 1/4"	○	○	○	
E51	1 1/2"	○	○	○	
E63	2"	○	○	○	
E75	2 1/2"	○	○	○	

EMT管彎管器			
品名		90度彎管器	45度彎管器
E19	1/2"	○	○
E25	3/4"	○	○
E31	1"	○	○

金屬軟管配件					
品名	防水盒接 防水管接	90度防水彎頭 45度防水彎頭	牙圈	金屬盒接 金屬管接	金屬軟管 外螺牙盒接
3/8"	○	○	○		○
1/2"	○	○	○	○	○
3/4"	○	○	○	○	○
1"	○	○	○	○	○
1 1/4"	○	○	○		
1 1/2"	○	○	○		
2"	○	○	○		
2 1/2"	○	○	○		
3"	○	○	○		
4"	○	○	○		

金屬管類另件

導線管月彎、接頭(RSG管用)											
品名	2/1"	3/4"	1"	1 1/4"	1 1/2"	2"	2 1/2"	3"	4"	5"	6"
電白接頭	○	○	○	○	○	○	○	○	○		
2606規格接頭	○	○	○	○	○	○	○	○	○	○	○
一般鍍鋅月彎	○	○	○	○	○	○	○	○	○		
一般ST月彎	○	○	○	○	○	○	○	○	○	○	
台電鍍鋅月彎	○	○	○	○	○	○	○	○	○		○
2606鍍鋅月彎		○	○	○	○	○	○	○	○		
ASTM鍍鋅月彎							○	○	○	○	○
無縫伸縮管					○	○	○	○	○	○	○
黑B月彎	○	○	○	○	○	○	○	○	○	○	○
黑鐵管20#車牙	○	○	○	○	○	○	○	○	○	○	○
ST管20#車牙	○	○	○	○	○	○	○	○	○	○	○
黑鐵管80#車牙	○	○	○	○	○	○	○	○	○	○	○
ST管80#車牙	○	○	○	○	○	○	○	○	○	○	○

RSG免車牙管件									
品名	2/1"	3/4"	1"	1 1/4"	1 1/2"	2"	2 1/2"	3"	4"
RSG免車牙管接	○	○	○	○	○	○	○	○	○
RSG免車牙盒接	○	○	○	○	○	○	○	○	○



可鍛鑄鐵管子接頭

可鍛鑄鐵管子接頭							
品名	彎頭	異徑彎頭	45度彎頭	內外牙灣	三通	異徑三通	異徑怪T
1/14"-3/8"	○	○	○	○	○	○	
2/1"	○	○	○	○	○	○	
3/4"	○	○	○	○	○	○	
1"	○	○	○	○	○	○	
1 1/4"	○	○	○	○	○	○	○
1 1/2"	○	○	○	○	○	○	○
2"	○	○	○	○	○	○	○
2 1/2"	○	○	○	○	○	○	○
3"	○	○	○	○	○	○	
4"	○	○	○	○	○	○	

可鍛鑄鐵管子接頭							
品名	接頭	異徑接頭	由令	銅座由任	十字通	異徑十字通	管帽
1/4"-3/8"	○	○	○	○	○		○
2/1"	○	○	○	○	○		○
3/4"	○	○	○	○	○	○	○
1"	○	○	○	○	○	○	○
1 1/4"	○	○	○	○	○	○	○
1 1/2"	○	○	○	○	○	○	○
2"	○	○	○	○	○	○	○
2 1/2"	○	○	○	○	○	○	○
3"	○	○	○	○	○	○	○
4"	○	○	○	○	○	○	○

可鍛鑄鐵管子接頭

品名	卜申	塞頭	六角內卜	內外牙90度L	內外牙45度L	內外牙接頭	短內外牙接頭	鐵塑彎頭
1/14"-3/8"	○	○	○			○		
2/1"	○	○	○			○	○	○
3/4"	○	○	○			○		○
1"	○	○	○			○		
1 1/4"	○	○	○					
1 1/2"	○	○	○					
2"	○	○	○					
2 1/2"	○	○	○					
3"	○	○	○					
4"	○	○	○					

300磅 可鍛鑄鐵管子接頭

300磅 可鍛鑄鐵管子接頭							
品名	彎頭	異徑彎頭	45度彎頭	內外牙灣	三通	異徑三通	異徑怪T
1/14"-3/8"							
2/1"	○		○		○		
3/4"	○		○		○		
1"	○	○	○		○	○	
1 1/4"	○		○		○	○	○
1 1/2"	○		○		○	○	○
2"	○		○		○	○	○
2 1/2"	○		○		○	○	
3"							
4"							

300磅 可鍛鑄鐵管子接頭							
品名	接頭	異徑接頭	由令	銅座由任	十字通	異徑十字通	管帽
1/14"-3/8"							
2/1"	○	○	○		○		
3/4"	○	○					
1"	○	○					
1 1/4"	○	○					
1 1/2"	○	○			○		
2"	○	○			○		
2 1/2"					○		
3"							
4"							

300磅 可鍛鑄鐵管子接頭							
品名	卜申	塞頭	六角內卜	內外牙90度L	內外牙45度L	內外牙接頭	短內外牙接頭
1/14"-3/8"							
2/1"							
3/4"							
1"							
1 1/4"							
1 1/2"							
2"							
2 1/2"							
3"							
4"							

304不銹鋼車牙管子接頭										
品名	3/8"	2/1"	3/4"	1"	1 1/4"	1 1/2"	2"	2 1/2"	3"	4"
彎頭	○	○	○	○	○	○	○	○	○	○
異徑彎頭	○	○	○	○	○	○	○			
45度彎頭	○	○	○	○	○	○	○	○	○	○
內外牙彎頭	○	○	○	○	○	○	○	○	○	○
三通	○	○	○	○	○	○	○	○	○	○
異徑三通	○	○	○	○	○	○	○			
接頭	○	○	○	○	○	○	○	○	○	○
異徑接頭	○	○	○	○	○	○	○	○	○	○
內外牙接頭 短/長		○	○	○	○	○	○			
六角外螺絲	○	○	○	○	○	○	○	○	○	○
塞頭	○	○	○	○	○	○	○	○	○	○
六角卜申	○	○	○	○	○	○	○	○	○	○
平底油另	○	○	○	○	○	○	○	○	○	○
十字通	○	○	○	○	○	○	○			
管帽	○	○	○	○	○	○	○	○	○	○

鑄管子接頭										
品名	3/8"	2/1"	3/4"	1"	1 1/4"	1 1/2"	2"	2 1/2"	3"	4"
彎頭	○	○	○	○	○	○	○	○	○	○
三通	○	○	○	○	○	○	○	○	○	○
十字通	○	○	○	○	○	○	○	○		
內外牙彎頭	○	○	○	○	○	○	○	○	○	○
45度彎頭	○	○	○	○	○	○	○	○	○	○
由令	○	○	○	○	○	○	○	○	○	○
四角塞頭	○	○	○	○	○	○	○	○	○	○
異徑三通	○	○	○	○	○	○	○	○	○	○
卜申	○	○	○	○	○	○	○	○	○	○
異徑彎頭	○	○	○	○	○	○	○	○	○	○
管帽	○	○	○	○	○	○	○	○	○	○
異徑接頭	○	○	○	○	○	○	○	○	○	○
接頭	○	○	○	○	○	○	○	○	○	○

鑄管子接頭				
規格	3CM	4CM	5CM	6CM
2/1"內外牙接頭	○	○	○	○
3/4"內外牙接頭		○	○	○
1"內外牙接頭		○		

316L美亞不銹鋼雙壓接						
品名	彎頭	45度彎頭	接頭	套管接頭	三通	塞頭
13	○	○	○	○	○	○
20	○	○	○	○	○	○
25	○	○	○	○	○	○
30	○	○	○	○	○	○
40	○	○	○	○	○	○
50	○	○	○	○	○	○
60	○	○	○	○	○	○

316L美亞不銹鋼雙壓接		
品名	異徑三通	異徑接頭
20*13	○	○
25*13	○	○
25*20	○	○
30*13	○	○
30*20	○	○
30*25	○	○
40*13	○	○
40*20	○	○
40*25	○	○
40*30	○	○
50*13	○	○
50*20	○	○
50*25	○	○
50*30	○	○

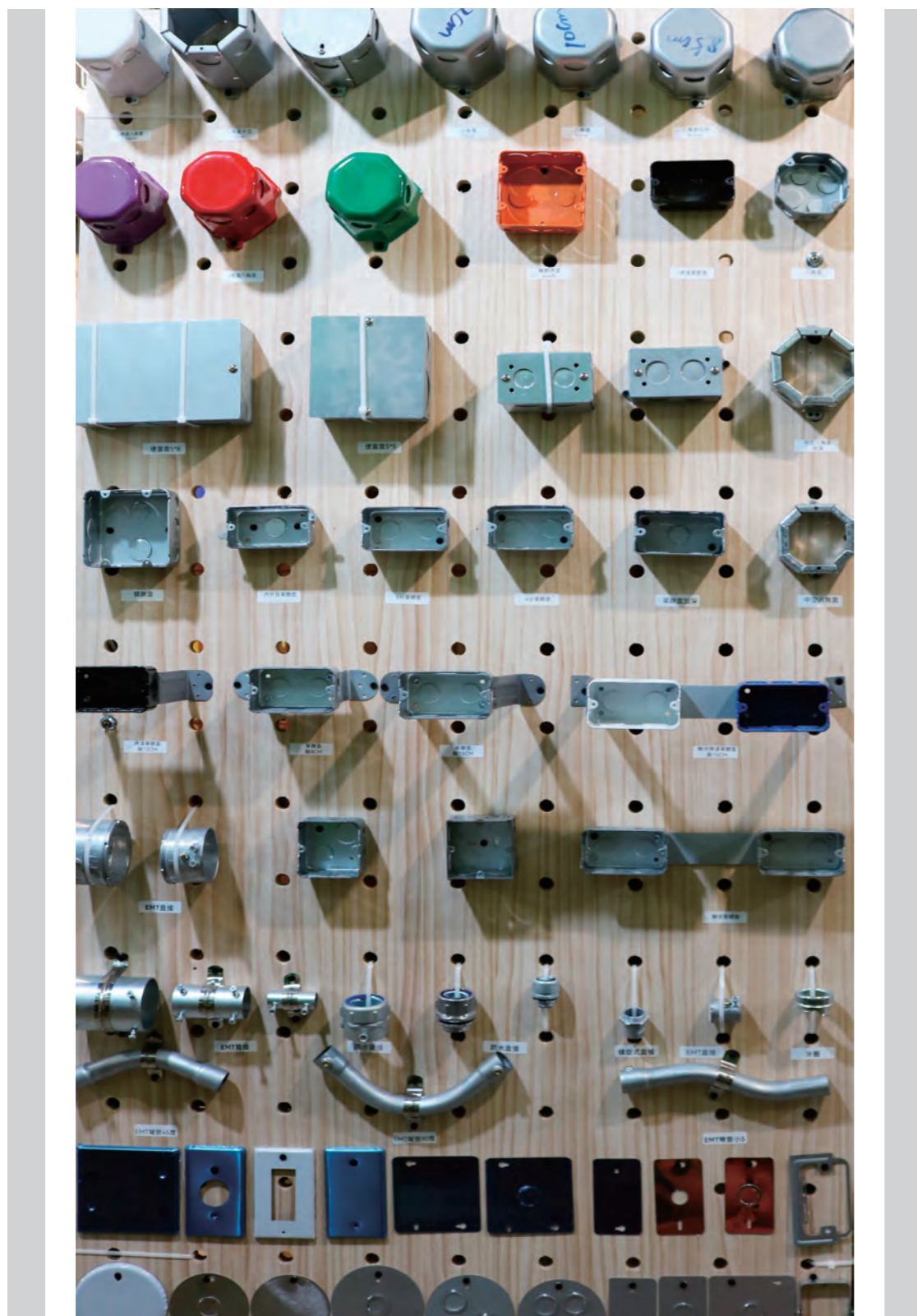
316L美亞不銹鋼雙壓接		
品名	異徑三通	異徑接頭
50*40	○	○
60*13	○	
60*20	○	○
60*25	○	○
60*30	○	
60*40	○	○
60*50	○	○

316L美亞不銹鋼雙壓接									
品名	水栓彎頭	水栓彎頭(短)	水栓接頭	水栓三通	品名	外牙接頭	內牙接頭	內牙彎頭	外牙彎頭
13*1/2"	○	○	○	○	13*1/2"	○			○
20*1/2"	○	○	○	○	20*3/4"	○			○
20*3/4"	○	○	○	○	25*1"	○			○
25*1/2"			○	○	30*11/4"	○	○	○	○
25*3/4"			○	○	40*11/2"	○	○	○	○
25*1"	○	○	○	○	50*2"	○	○	○	○
					60*21/2"	○	○	○	○



## 預埋盒

預埋盒



預埋盒

## BOX電用接線盒

品名	尺寸	厚度mm
單接BOX125	1/2" 3/4"	1.2
		1.6
		2.0
單接BOX 12cm	1/2" 3/4"	1.2
單接BOX 15cm		1.2
單接BOX 20cm		1.2
單接BOX 12cm	1/2" 3/4"	1.6
單接BOX 15cm		1.6
單接BOX 20cm		1.6
單接BOX 12cm	1/2" 3/4"	2.0
單接BOX 15cm		2.0
單接BOX 20cm		2.0
單接BOX 加深5cm	1/2" 3/4" 1"	2.0
單接BOX 加深5cm 12cm		2.0
單接BOX 加深5cm 15cm		2.0
單接BOX 加深5cm 20cm		2.0
雙連BOX	3/4" *1/2"	1.0
		1.6
		2.0
雙連BOX 12cm	3/4" *1/2"	1.6
雙連BOX 15cm		1.6
雙連BOX 加深5cm	3/4" *1/2"	2.0
雙連BOX 加深5cm 12cm		2.0
雙連BOX 加深5cm 15cm		2.0
雙連BOX 加深5cm 20cm		2.0

品名	尺寸	厚度mm
八角BOX	1/2"	1.2
		1.6
		2.0
八角BOX 加深5cm	1/2"	2.0
八角BOX 加深6.5cm	1/2"	1.2
		1.6
		2.0
八角BOX 加深7.5cm	1/2"	2.0
八角BOX 加深8.5cm	1/2"	2.0
八角BOX 加深10.0cm	1/2"	2.0
ST單連BOX	1/2"	0.8
	1/2"	1.2
ST單連BOX 加深5cm	1/2"	1.2
ST單連BOX 12cm		0.8
ST單連BOX 15cm	1/2"	0.8
ST單連BOX 20cm		0.8
ST單連BOX 12cm	1/2"	1.2
ST單連BOX 15cm	1/2"	1.2
ST單連BOX 20cm	1/2"	1.2
ST八角BOX	1/2"	0.8
ST八角BOX 加深6.5cm	1/2"	1.2
ST八角BOX	1/2"	0.8
鋁製 單連BOX (明)		
鋁製 雙連BOX (明)		
鐵BOX 5*5		
鐵BOX 5*8		
PVC BOX5*8		

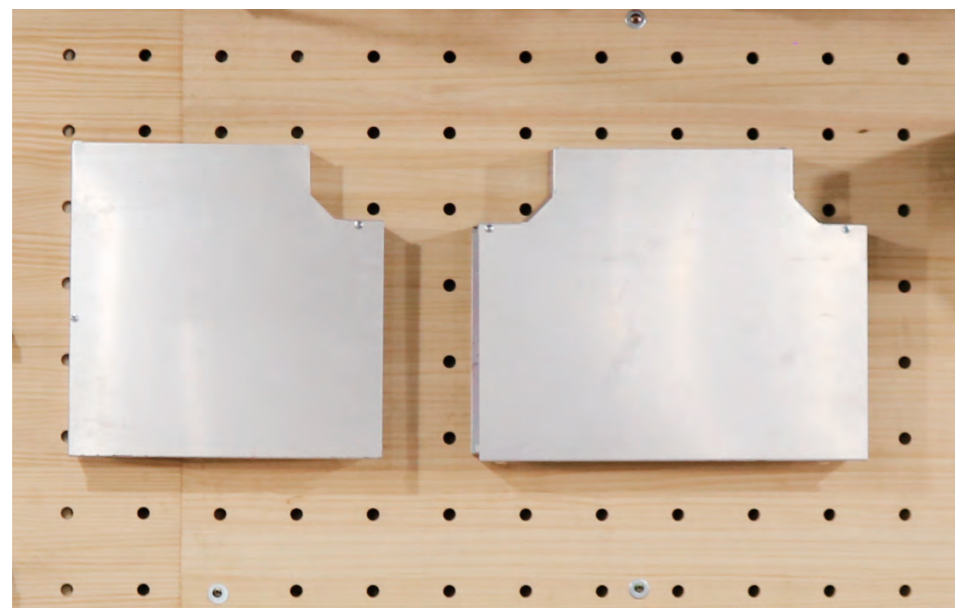
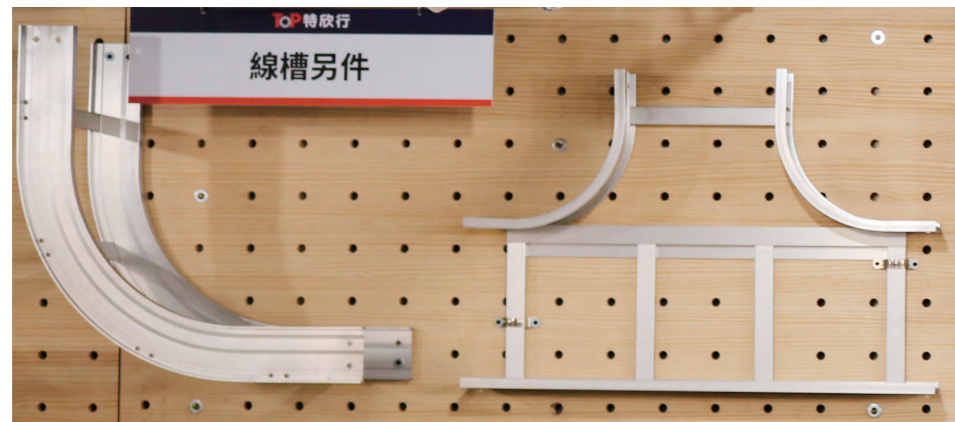
## ABS防水接線盒

內徑W*L*D mm	外徑W*L*H mm
90*130*66	120*150*103
101*160*100	145*180*118
101*160*100	145*180*118
145*215*108	180*253*125
145*215*108	180*253*125
178*228*141	210*250*160
178*228*141	210*250*160
228*278*150	264*300*181
228*278*150	264*300*181

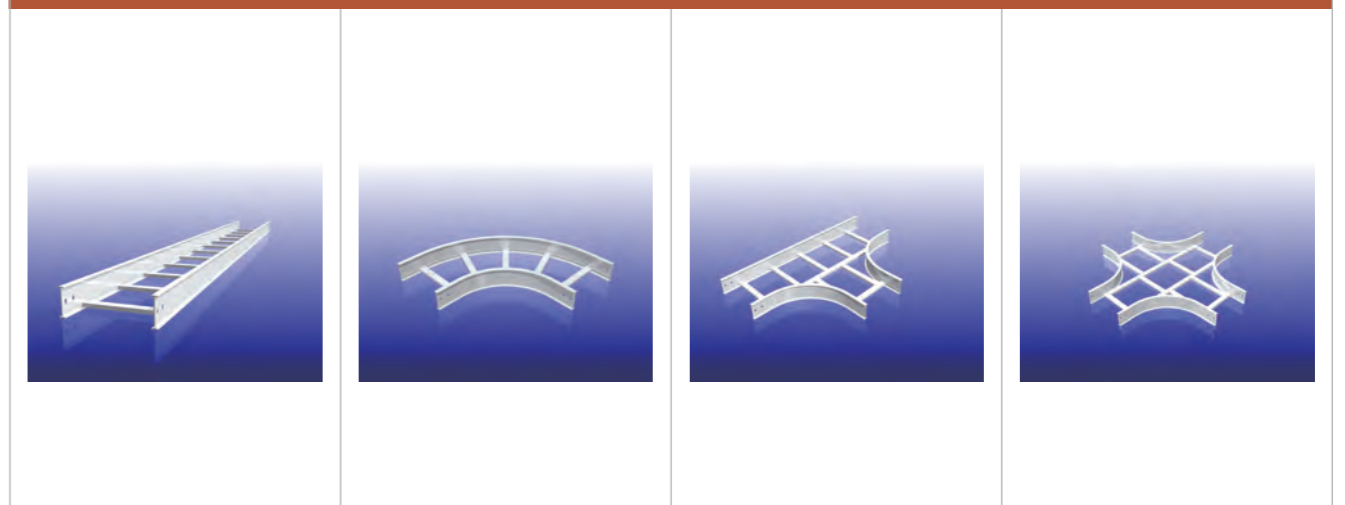


### 線槽線架配線器材

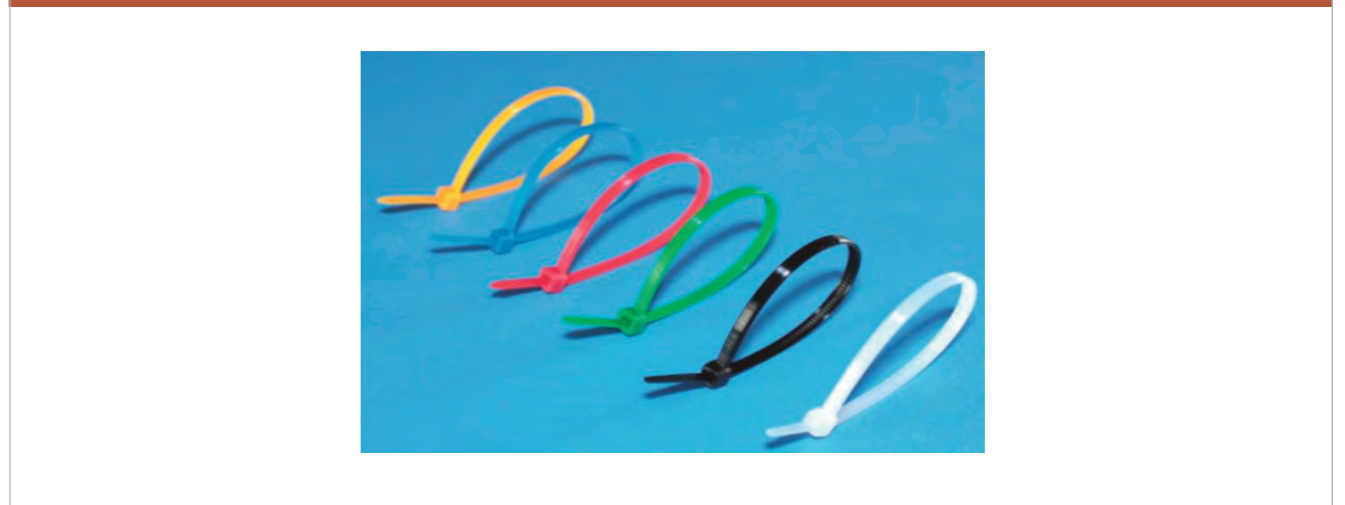
線槽線架配線器材



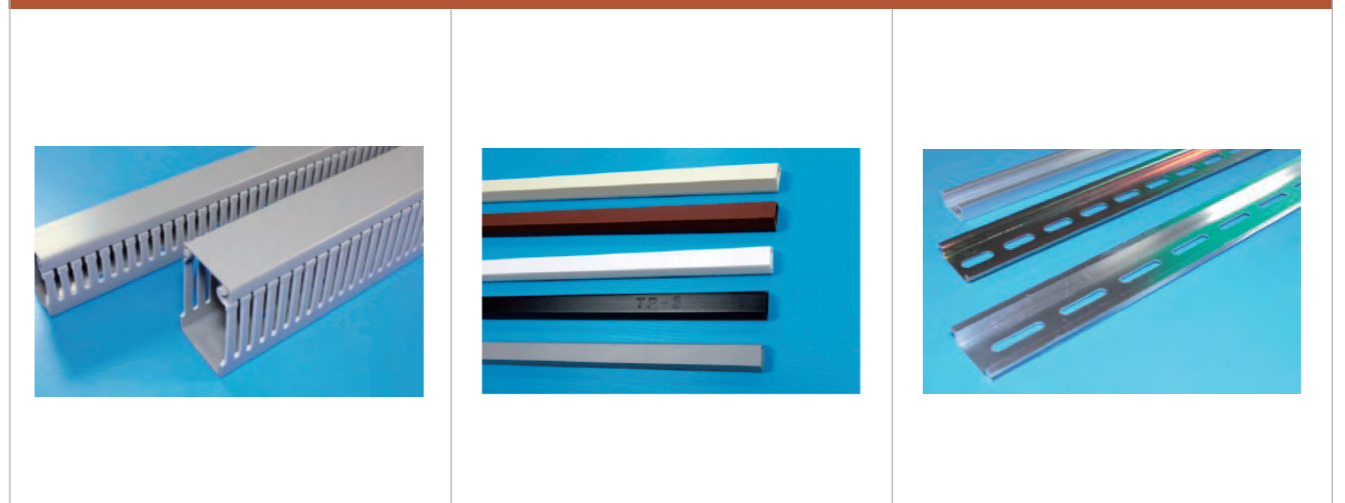
#### 線架線槽



#### 紮線帶, 綁帶類



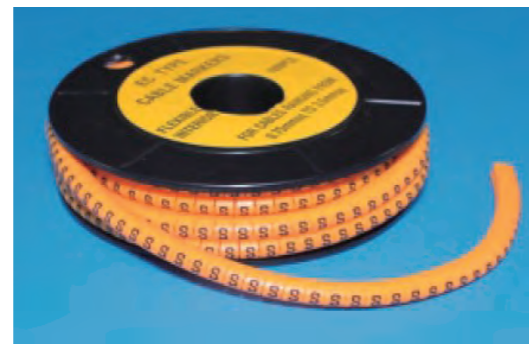
#### 壓條、配線槽類、鋁軌及鐵軌



線槽線架配線器材



結束帶、標誌圈、銘牌、標誌靶類



接線頭類



固定座,護線環類



電纜固定夾類



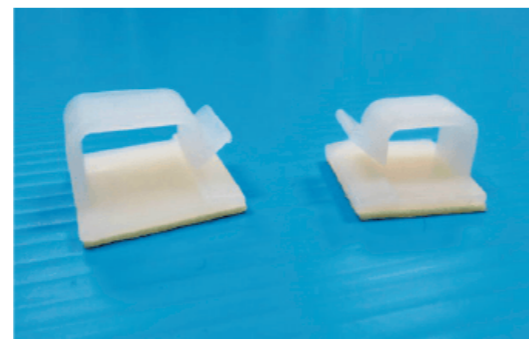
電纜固定頭,塞頭類



熱收縮套管類



電線固定座類



隔離柱類



保護套類



浪管,固定頭類



鐵板牙螺絲

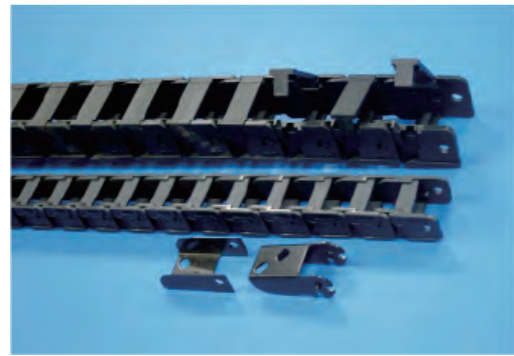


防水盒,接線盒類





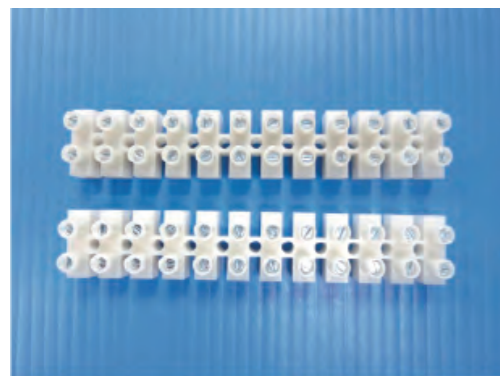
鏈條, 方形保護管類



公母插端子類



端子台類



電話, 網路類



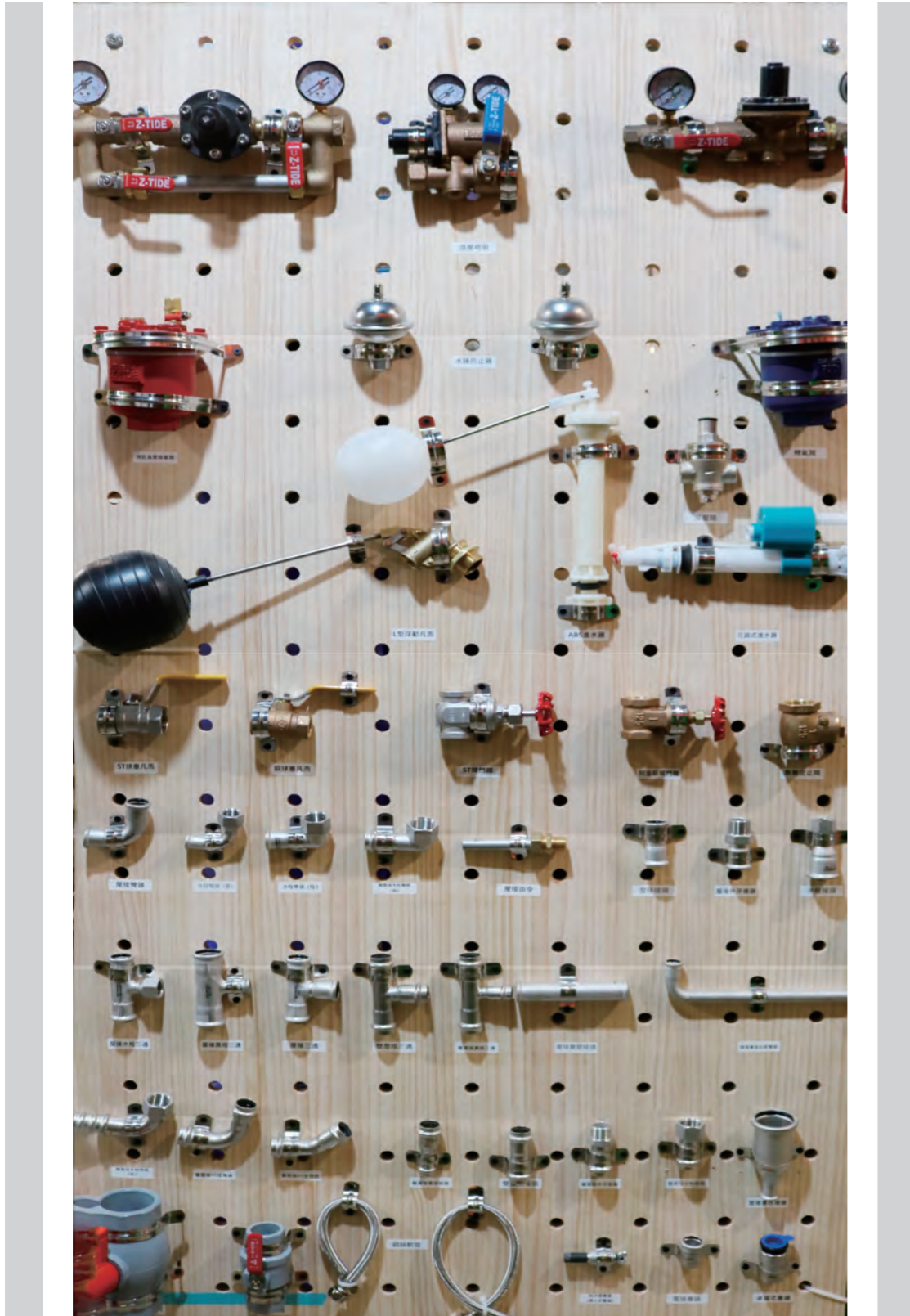
端子類





閥類

閥類



閥類

東光凡而

螺紋式砲金銅閥

品名	標稱壓力	編號	3/8"	1/2"	3/4"	1"	1 1/4"	1 1/2"	2"	2 1/2"	3"	4"
閘門	10K	401	○	○	○	○	○	○	○	○	○	○
閘門	16K	450		○	○	○	○	○	○	○	○	
昇感式閘門	16K	408		○	○	○	○	○	○	○	○	
由令型閘閥	16K	440		○	○	○	○	○	○			
逆止閥	10K	326		○	○	○	○	○	○	○	○	○
無聲逆止閥	10K	137A		○	○	○	○	○	○	○	○	
Y型逆止閥	16K	329		○	○	○	○	○	○			
Y型過濾器	10K	240		○	○	○	○	○	○	○	○	
球型閥	10K	303		○	○	○	○	○	○			
球型墊片閥	16K	404R		○	○	○	○	○	○	○	○	
球塞閥	16K	313	○	○	○	○	○	○	○	○	○	
水錘吸收器	10K	345		○	○	○	○	○	○			

螺紋式黃銅閥

品名	標稱壓力	編號	1/2"	3/4"	1"	1 1/4"	1 1/2"	2"	2 1/2"	3"	4"
閘閥	10K	409	○	○	○	○	○	○	○	○	○
逆止閥	10K	328	○	○	○	○	○	○	○	○	○

螺紋式不銹鋼閥

品名	標稱壓力	編號	1/4"	3/8"	1/2"	3/4"	1"	1 1/4"	1 1/2"	2"	2 1/2"	3"
閘閥	200Psi	901			○	○	○	○	○	○	○	
逆止閥	200Psi	926			○	○	○	○	○	○		
Y型過濾器	300Psi	940			○	○	○	○	○	○		
球型閥	200Psi	903			○	○	○	○	○	○		
單片式球塞閥	800Psi	911	○	○	○	○	○	○	○	○		
兩片式球塞閥	1000Psi	921	○	○	○	○	○	○	○	○	○	○
三片式球塞閥	1000Psi	931	○	○	○	○	○	○	○	○		
緩衝式逆止閥	16K	973A			○	○	○	○	○	○	○	○
水錘吸收氣	10K	945			○	○	○	○	○	○		
減壓閥	10K	915			○	○	○	○	○	○		
大流量釋氣閥	10K	916			○	○	○					

法蘭式砲金銅閥												
品名	材質	標稱壓力	編號	1/2"	3/4"	1"	1 1/4"	1 1/2"	2"	2 1/2"	3"	4"
閘門	砲金銅	10K	465			○	○	○	○	○	○	○
球型閥	砲金銅	10K	363	○	○	○	○	○	○			

法蘭式不銹鋼閥													
品名	標稱壓力	編號	1/2"	3/4"	1"	1 1/4"	1 1/2"	2"	2 1/2"	3"	4"	5"	6"
昇感式閘門	10K	964	○	○	○	○	○	○	○	○	○	○	○
二件式全流量閥	10K	954	○	○	○	○	○	○	○	○	○	○	○

法蘭式不銹鋼閥													
品名	標稱壓力	編號	2"	2 1/2"	3"	4"	5"	6"	8"	10"	12"	14"	16"
拉柄式閥	10K	932A	○	○	○	○	○	○	○				
逆止閥	10K	928	○	○	○	○	○	○	○	○			
Y型過濾器	10K	978	○	○	○	○	○	○	○	○			
雙瓣式逆止閥	10K	927	○	○	○	○	○	○	○	○			
無聲緩衝逆止閥	10KG	966A	○	○	○	○	○	○	○	○			
球型閥	10K	963	○	○	○	○	○	○	○				
把手式蝶閥	10K	990A	○	○	○	○	○	○					
齒輪式蝶閥	10K	990B	○	○	○	○	○	○	○	○	○	○	○
把手式偏心型蝶閥	10K	995A	○	○	○	○	○	○					
齒輪式偏心型蝶閥	10K	995B	○	○	○	○	○	○	○	○			
水錘吸收器	10K	945		○	○	○							
把手式蝶閥	10K	611PL	○	○	○	○	○	○				HAKUCHO (KURIMOTO)	
齒輪式蝶閥(SUS304)	10K	611GH	○	○	○	○	○	○	○				
雙瓣式逆止閥	16K	927	○	○	○	○	○	○	○	○			
橫式逆止閥	16K	928	○	○	○	○	○	○					
底閥	16K	932				○	○						
昇桿式閘閥	16K	964	○	○	○	○	○	○					
緩衝逆止閥	16K	966	○	○	○	○	○	○	○	○			
Y型過濾器	16K	978	○	○	○	○	○	○					

法蘭式鑄鐵閥														
品名	本體材質	內襯材質	標稱壓力	編號	1 1/2"	2"	2 1/2"	3"	4"	5"	6"	8"	10"	12"
閘門	FC20灰口鑄鐵	BC6	10K	071		○	○	○	○	○	○	○	○	○
		砲金銅	10K			○	○	○	○	○	○	○	○	○
昇感式閘門	FC20灰口鑄鐵	BC6	10K	073		○	○	○	○	○	○	○	○	○
橫式逆止閥	FC20灰口鑄鐵	砲金銅	10K	065		○	○	○	○	○	○	○	○	○
		砲金銅	10K	065A		○	○	○	○	○	○	○	○	○
無聲逆止閥	FC20灰口鑄鐵	砲金銅	10K	066N	○	○	○	○	○	○	○	○	○	○
雙瓣式逆止閥	FC20灰口鑄鐵	CF8	10K	027		○	○	○	○	○	○	○	○	○
球型閥	FC20灰口鑄鐵	砲金銅	10K	064		○	○	○	○	○	○	○	○	○
Y型過濾器	FC20灰口鑄鐵	不銹鋼	10K	078		○	○	○	○	○	○	○	○	○
拉柄式底閥	FC20灰口鑄鐵	NBR	10K	032W		○	○	○	○	○	○			
把手式蝶閥	FC20灰口鑄鐵	鍍鉻	10K	090A		○	○	○	○	○				
		SCS13	10K	093A		○	○	○	○	○				
齒輪式蝶閥器	FC20灰口鑄鐵	鍍鉻	10K	090B		○	○	○	○	○	○	○	○	○
		SCS13	10K	093B		○	○	○	○	○	○	○	○	○

石墨鑄鐵閥													
品名	本體材質	內襯材質	標稱壓力	編號	2"	2 1/2"	3"	4"	5"	6"	8"	10"	12"
昇感式閘門	FCD45延性鑄鐵	SCS13	16K	801A	○	○	○	○	○	○	○	○	○
逆止閥	FCD45延性鑄鐵	SCS13	16K	802A	○	○	○	○	○	○	○	○	○
無聲緩衝逆止閥	FCD45延性鑄鐵	砲金銅	16K	866	○	○	○	○	○	○	○	○	○
雙瓣式逆止閥	FCD45延性鑄鐵	鐵氟龍	16K	827A	○	○	○	○	○	○	○	○	○
Y型過濾器	FCD45延性鑄鐵	不銹鋼	16K	803A	○	○	○	○	○	○	○	○	○
拉柄式底閥	FCD45延性鑄鐵	砲金銅	16K	832		○	○	○		○			
球型閥	FCD45延性鑄鐵	不銹鋼	16K	804A	○	○	○	○	○	○	○	○	○
偏心柱塞閥	FCD45延性鑄鐵	FC20	10K	835	○	○	○	○	○	○			
彈性板逆止閥	FCD45延性鑄鐵	FC20	10K	860	○	○	○	○	○	○			
彈性座封閘閥	FCD45延性鑄鐵	FC20	10K	872		○	○	○		○	○		
把手式蝶閥	FCD45延性鑄鐵	FCD45	16K	890A	○	○	○	○	○	○			
		SCS13	16K	893A	○	○	○	○	○	○			
把手式偏心型蝶閥	FCD45延性鑄鐵	FCD45	16K	895A	○	○	○	○	○				
齒輪式蝶閥	FCD45延性鑄鐵	FCD45	16K	890B	○	○	○	○	○	○	○	○	○
		SCS13	16K	893B	○	○	○	○	○	○	○	○	○
齒蝶式偏心型蝶閥	FCD45延性鑄鐵	FCD45	16K	895B	○	○	○	○	○	○	○	○	○



鑄鐵UL/FM消防認證產品											
品名	型式	編號	2"	2 1/2"	3"	4"	5"	6"	8"	10"	12"
閘門	昇桿式(車溝)	073U	○	○	○	○		○	○	○	
逆止閥	橫式	065U			○	○		○	○		

特殊閥												
品名	本體材質	編號	1/2"	3/4"	1"	1 1/4"	1 1/2"	2"	2 1/2"	3"	4"	備註
減壓閥組	砲金銅閥組	528A	○	○	○		○	○				
	黃銅閘閥	528B	○	○	○		○	○				
	砲金銅球塞閥	528C	○	○	○		○	○				

特殊閥												
品名	本體材質	標稱壓力	編號	1/2"	3/4"	1"	1 1/4"	1 1/2"	2"	2 1/2"	3"	4"
水鎚吸收氣	不銹鋼牙口	150Psi	945	○	○	○	○	○	○			
	不銹鋼法蘭	10K	945							○	○	○
釋氣閥	不銹鋼牙口	150Psi	916	○	○	○						

富山凡而

螺紋式黃銅閥													
品名	標稱壓力	編號	1/4"	3/8"	1/2"	3/4"	1"	1 1/4"	1 1/2"	2"	2 1/2"	3"	4"
閘閥	125Psi	FS-101	○	○	○	○	○	○	○	○	○	○	○
逆止閥	125Psi	FS-201			○	○	○	○	○	○	○	○	○
球塞閥	600Psi	FS-301	○	○	○	○	○	○	○	○	○	○	○
水錘吸收氣	10K	FS-702									○	○	○

螺紋式砲金銅閥													
品名	標稱壓力	編號	3/8"	1/2"	3/4"	1"	1 1/4"	1 1/2"	2"	2 1/2"	3"	4"	
閘門	125Psi	FS-103	○	○	○	○	○	○	○	○	○	○	
昇感式閘閥	300Psi	FS-104		○	○	○	○	○	○	○	○		
閘門	15K	FS-109		○	○	○	○	○	○	○	○		
橫式逆止閥	125Psi	FS-203		○	○	○	○	○	○	○	○	○	
無聲逆止閥	10K	FS-204		○	○	○	○	○	○	○	○		
橫式逆止閥	15K	FS-209		○	○	○	○	○					
球型閥	125Psi	FS-403		○	○	○	○	○	○				
球型墊片閥	150Psi	FS-404		○	○	○	○	○	○	○	○		
Y型過濾器	150Psi	FS-803		○	○	○	○	○	○	○	○		
全流量球塞閥	600Psi	FS-303	○	○	○	○	○	○	○	○	○		
減壓閥組	300Psi	FS-5103			○	○		○	○				
(附103*3只 803*1只)													
自動釋氣閥	300Psi	FS-601		○	○	○							
大流量釋氣閥	10K	FS-602		○	○	○							
水錘吸收器	300Psi	FS-701		○	○	○	○	○	○	○	○		
閘門凡而(法蘭式)	10K	FS-020							○	○	○	○	



法蘭式鑄鐵閥											
品名	標稱壓力	編號	3/8"	1/2"	3"	4"	5"	6"	8"	10"	12"
把手式碟型閥(閥盤FCD)	10K	FS-041	○	○	○	○	○	○	○	○	○
齒輪式碟型閥(閥盤FCD)	10K	FS-042	○	○	○	○	○	○	○	○	○
把手式碟型閥(葉片SUS)	10K	FS-043	○	○	○	○	○	○	○	○	○
齒輪式碟型閥(葉片SUS)	10K	FS-044	○	○	○	○	○	○	○	○	○
閘閥	10K	FS-051	○	○	○	○	○	○	○	○	○
昇桿式閘閥	10K	FS-052	○	○	○	○	○	○	○	○	○
橫式逆止閥	10K	FS-071	○	○	○	○	○	○	○	○	○
橫式逆止閥	10K	FS-072	○	○	○	○	○	○	○	○	○
無聲緩衝式逆止閥	10K	FS-073	○	○	○	○	○	○	○	○	○
雙瓣式逆止閥	10K	FS-074	○	○	○	○	○	○	○	○	○
拉柄式底閥不含鍊條	10K	FS-075	○	○	○	○	○	○	○	○	○
Y型過濾器	10K	FS-081	○	○	○	○	○	○	○	○	○
球型閥	10K	FS-091	○	○	○	○	○	○	○	○	○

螺紋式不銹鋼閥												
品名	標稱壓力	編號	1/4"	3/8"	1/2"	3/4"	1"	1 1/4"	1 1/2"	2"	2 1/2"	3"
閘閥	200Psi	FS-111			○	○	○	○	○	○	○	
不銹鋼逆止閥	200Psi	FS-211			○	○	○	○	○	○		
無聲逆止閥	200Psi	FS-214			○	○	○	○	○	○	○	○
單片式球塞閥	1000Psi	FS-311	○	○	○	○	○	○	○	○		
雙片式球塞閥	1000Psi	FS-312	○	○	○	○	○	○	○	○	○	○
三片式球塞閥	1000Psi	FS-313	○	○	○	○	○	○	○	○	○	○
套焊型球塞閥	1000Psi	FS-313S	○	○	○	○	○	○	○	○		
對焊型球塞閥	1000Psi	FS-313B	○	○	○	○	○	○	○	○		
球型閥	200Psi	FS-411			○	○	○	○	○	○		
Y型過濾器	300Psi	FS-811			○	○	○	○	○	○		
減壓閥		FS-511			○	○	○	○	○	○		
大流量釋氣閥		FS-611			○	○	○					
水錘吸收氣		FS-711			○	○	○	○	○	○		

法蘭式不銹鋼閥											
品名	標稱壓力	編號	2"	2 1/2"	3"	4"	5"	6"	8"	10"	12"
304球塞閥	10K	FS-030	○	○	○	○	○	○	○	○	○
304昇桿式閘門閥	10K	FS-031	○	○	○	○	○	○	○	○	○
橫式逆止閥	10K	FS-032	○	○	○	○	○	○	○	○	○
雙瓣式逆止閥	10K	FS-039	○	○	○	○	○	○	○	○	○
無聲逆止閥	10K	FS-040	○	○	○	○	○	○	○	○	○
Y型過濾器	10K	FS-033	○	○	○	○	○	○	○	○	○
球型閥	10K	FS-034	○	○	○	○	○	○	○	○	○
拉柄式底閥	10K	FS-035	○	○	○	○	○	○	○	○	○
把手式蝶閥	10K	FS-037	○	○	○	○	○	○	○	○	○
齒輪式蝶閥	10K	FS-038	○	○	○	○	○	○	○	○	○
偏心蝶閥	16K	FS-021		○	○	○	○	○	○		
偏心齒輪蝶閥	16K	FS-022		○	○	○	○	○	○	○	○
昇桿式閘閥	16K	FS-031K	○	○	○	○	○	○	○	○	○
橫式逆止閥	16K	FS-032K	○	○	○	○	○	○	○	○	○
Y型過濾器	16K	FS-033K	○	○	○	○	○	○	○	○	○
拉柄式底閥	16K	FS-035K			○	○	○	○	○	○	
蝶型閥	16K	FS-037K	○	○	○	○	○	○	○		
齒輪型蝶閥	16K	FS-038K	○	○	○	○	○	○	○	○	○
雙瓣逆止閥	16K	FS-039K	○	○	○	○	○	○	○	○	○
無聲逆止閥	16K	FS-040K	○	○	○	○	○	○	○	○	○

法蘭式球狀石墨鑄鐵閥

品名	標稱壓力	編號	2"	2 1/2"	3"	4"	5"	6"	8"	10"	12"
閘閥	16K	FS-011	○	○	○	○	○	○	○	○	○
橫式逆止閥	16K	FS-012	○	○	○	○	○	○	○	○	○
Y型過濾器	16K	FS-013	○	○	○	○	○	○	○	○	○
球型閥	16K	FS-014	○	○	○	○	○	○	○	○	○
把手式蝶閥	16K	FS-015	○	○	○	○	○	○	○		
齒輪式蝶閥	16K	FS-016	○	○	○	○	○	○	○	○	○
無聲逆止閥	16K	FS-017	○	○	○	○	○	○	○	○	○
雙瓣式逆止閥	16K	FS-018	○	○	○	○	○	○	○	○	○
底閥	16K	FS-019	○	○	○	○	○	○	○		
偏心把手蝶閥(304葉片)	16K	FS-021D		○	○	○	○	○	○		
偏心齒輪蝶閥(304葉片)	16K	FS-022D		○	○	○	○	○	○	○	○
彈性座封閘閥	10K	FS-011F	○		○	○		○	○		
彈性座封逆止閥	10K	FS-012F	○		○	○		○	○		
偏心柱塞閥	10K	FS-014F	○		○	○		○	○		

螺紋式砲金銅閥

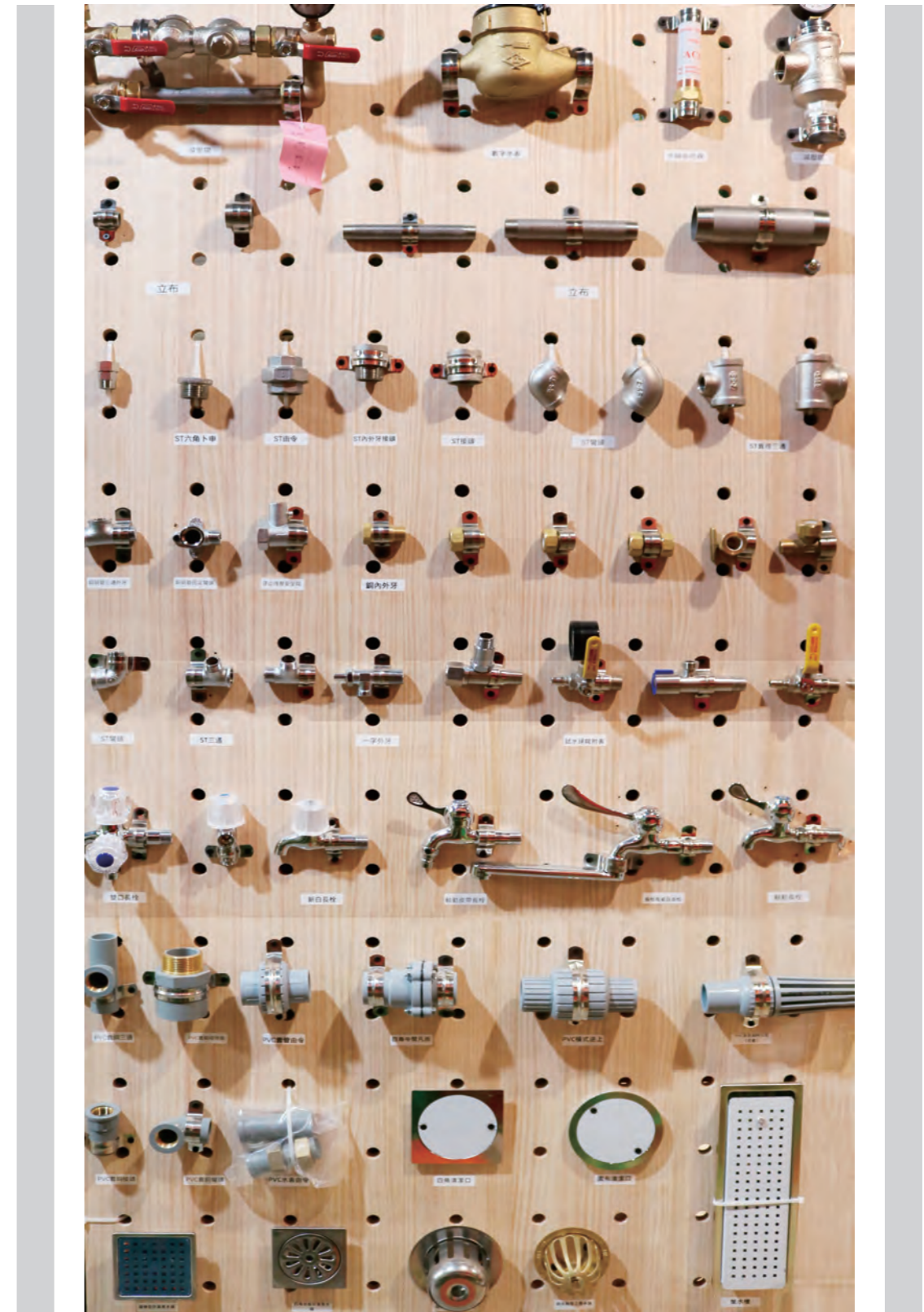
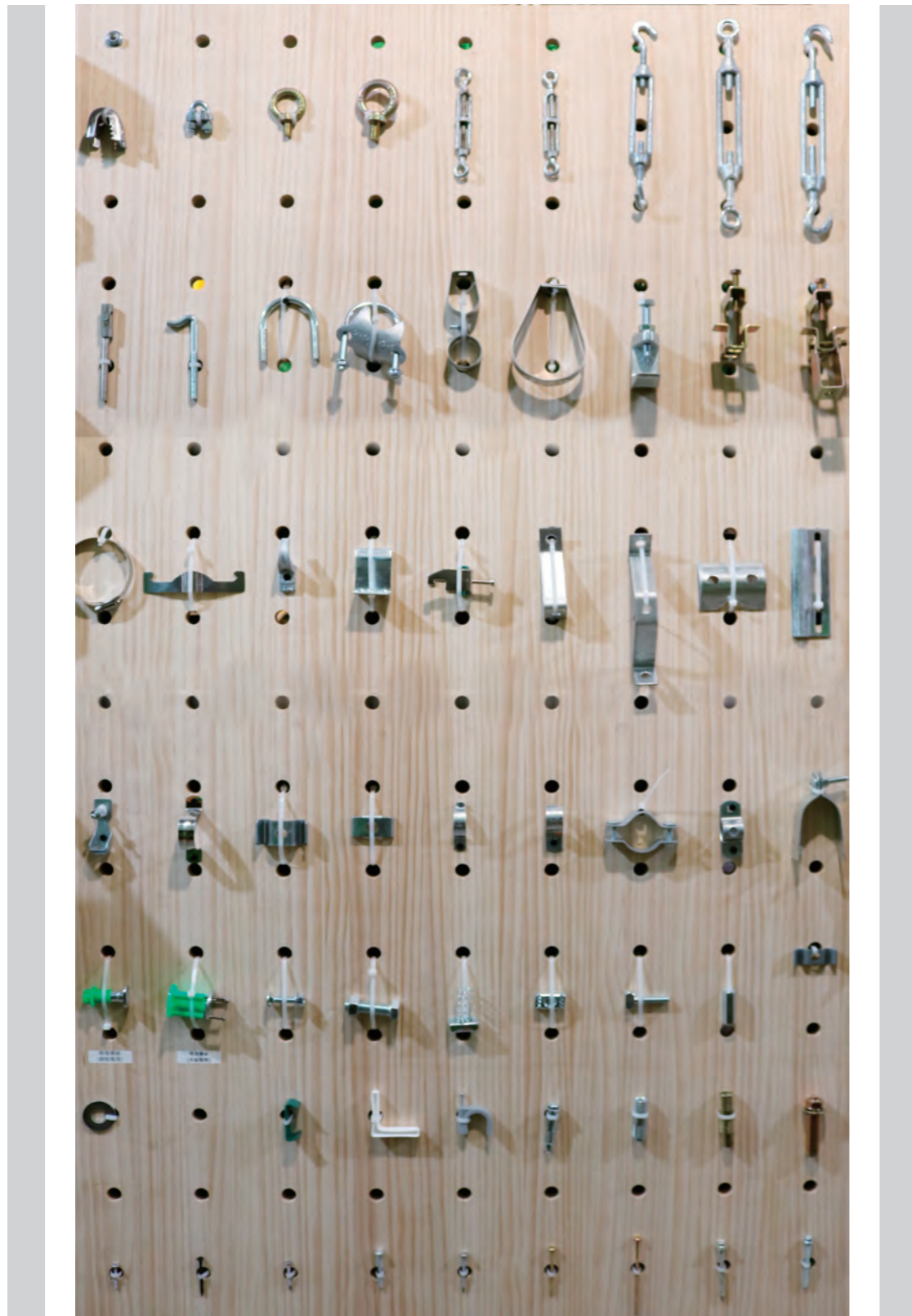
品名	標稱壓力	編號	3/8"	1/2"	3/4"	1"	1 1/4"	1 1/2"	2"	2 1/2"	3"	4"
減壓閥		FS-501		○	○	○	○	○	○			
砲銅減壓閥組	300Psi	FS-5103			○	○		○	○			





# 配管水材五金

配管水材五金



配管水材五金



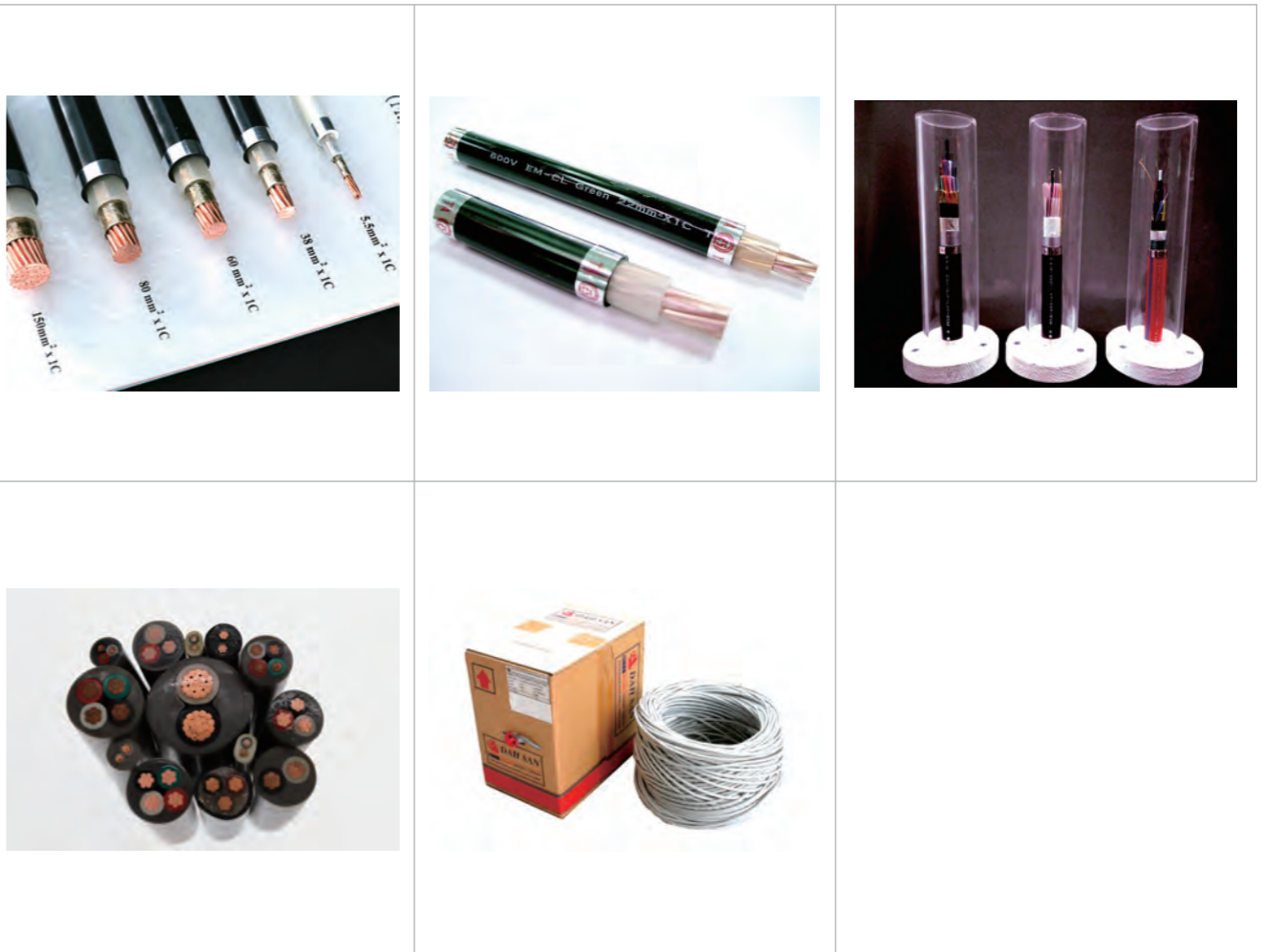
# 電線電纜

電線電纜



- 電力電纜
- 耐熱、耐燃及耐火電纜
- 無鉛PVC電線電纜
- 通信電纜
- 光纖電纜
- Green Wire 環保電纜
- 產業電纜
- 銅線材
- 鋼線纜

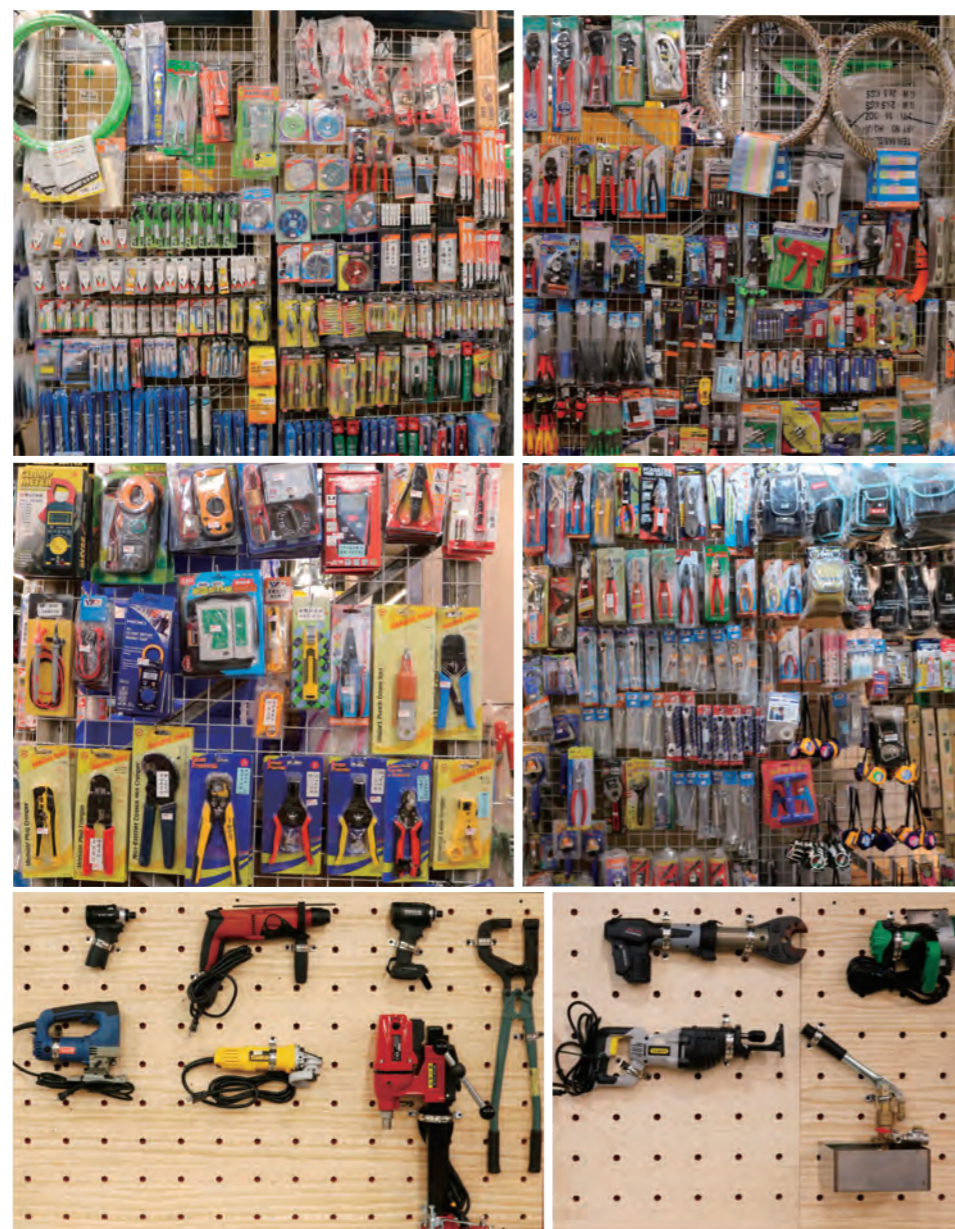
電線電纜





# 手工具

手工具



手工具

配線器材	六角轉接悍
膠帶系列	套筒類
電錶	活動扳手
起子	手、自動墨斗
測電器	梅開扳手
施工器材	開口扳手
端子系列	梅花扳手
美工刀	萬能鉗
電線工具	管子工具
壓著鉗	剪刀
電纜剪	大小鐵剪
油壓工具	車牙機配件
放線架	切斷打孔類
電料配件	萬能角度剪刀
LED手電筒	衛浴扳手
燈具、感應燈	測量系列
電料系列	噴漆、工程筆
瓷蕊燈座	吸盤
延長線	鋼土
輪座	發泡膠
PVC剪刀	膠類
銅切刀	矽利康
鋸類	止瀉帶
四溝五溝鑽尾	膠刷
鑽掛鎖	建材材料
鑽尾	噴燈
開孔器	鉗套
鐵、木工鑽尾	工具箱
螺絲攻	零件箱
切孔器	鐵鎚
切削工具	暫仔
退牙工具	火藥槍
打擊工具	槍釘
切斷工具	通管彎頭類
夾頭工具	
卡頭工具	

經濟型工業用內視鏡



金屬切斷機



筆套型撥線器



雙手操作快速接頭



安全帽



端子壓著工具



充電式主體



雷射墨線儀水平儀



直壓式壓著工具



油壓式直接壓著工具



測距儀



測距儀





強力吸盤



強力吸盤兩用



充電式鼓風機



日本手工具類

大工工具/作業工具/尖端工具/收納工具





大工工具/作業工具/尖端工具/收納工具

手工具



手工具



# 熱水器

熱水器

熱水器

## 櫻花系列

### 傳統熱水器



- 標準系列
- 加強抗風系列

### 恆溫型熱水器



- 渦輪增壓系列
- 循環預熱系列
- 智能恆溫系列
- 日本進口系列
- 無限溫控系列
- 供排平衡系列
- 環保減排系列
- 數位恆溫系列
- 冷凝高校系列

### 其他配備



- 溫控器專用無線溫控器模組

### 電熱水器



- E省電系列
- 標準系列
- 倍容定恆溫系列
- 倍容系列

## 林內系列

### 屋內型



- 強制排氣

### 屋外型



- 自然排氣
- 強制排氣

### 電熱水器



- E省電系列
- 標準系列
- 倍容定恆溫系列
- 倍容系列





# 瓦斯爐

## 櫻花系列

### 檯面爐



- 智能雙炫火二口玻璃檯面爐

### 檯面爐



- 二口大面板易清檯面爐

### 檯面爐



- 三口防乾燒節能檯面爐

### 台爐



- 二口雙炫火珍珠壓紋台爐

### 嵌入爐



- 二口雙炫火珍珠壓紋嵌入爐

### 嵌入爐



- 兩口玻璃面板嵌入爐

## 林內系列

### 檯面爐



- 檯面式內焰不銹鋼雙口爐

### 檯面爐



- 檯面式極炎玻璃雙口爐

### 嵌入式



- 嵌入式感溫玻璃雙口爐

### 嵌入式



- 嵌入式傳統玻璃雙口爐

### 台爐式



- 台爐式內焰不銹鋼雙口爐

## 變壓器

### 三相乾式變壓器



規格	容量	頻率	輸入電壓	輸出電壓	絕緣等級
三相端子台變壓器	1000KVA以下	50/60HZ	600V以下皆可	600V以下皆可	A~H級
三相歐式端子變壓器	1000KVA以下	50/60HZ	600V以下皆可	600V以下皆可	A~H級
三相歐式端子變壓器	1000KVA以下	50/60HZ	600V以下皆可	600V以下皆可	A~H級
三相纖維板出線	100KVA以下	50/60HZ	600V以下皆可	600V以下皆可	A~H級
三相乾式變壓器附箱	1000KVA以下	50/60HZ	600V以下皆可	600V以下皆可	A~H級
三相乾式變壓器附箱	1000KVA以下	50/60HZ	600V以下皆可	600V以下皆可	A~H級
附箱體輪子吊環	1000KVA以下皆可	50/60HZ	220V/110V	220V/110V	A~H級
附箱體輪子風扇吊環	300KVA以下	50/60HZ	600V以下皆可	600V以下皆可	H級
三相乾式漏電開關箱型 加裝漏電開關型	200KVA以下皆可	50/60HZ	600V以下皆可	600V以下皆可	H級

### 低壓油浸式變壓器



規格	容量	頻率	輸入電壓	輸出電壓
單相配電用低壓油浸式變壓器	5KVA~30KVA	50/60HZ	0~22.8KV	0~22.8KV
單相配電用低壓油浸式變壓器	5KVA~100KVA	50/60HZ及其他	0~22.8KV	0~22.8KV
三相配電用低壓油浸式變壓器	5KVA~30KVA	50/60HZ及其他	0~22.8KV	0~22.8KV
三相配電用低壓油浸式變壓器	5KVA~30KVA	50/60HZ及其他	0~22.8KV	0~22.8KV



## 配電盤

### BH經濟型

- 匯流排固定座採用防火耐燃ABS材質，主匯流排及分路銅排採一體成型製成，表面鍍錫處理導電性絕佳，用電安全有保障。
- 可安裝2只一般型或4只小型漏電斷路器。
- 附中板套、分路貼紙、銅排套。
- 埋入型(暗)皆附背網及10cm固定腳架(可加長)。

### BH經濟型-埋入型(暗)



迴路數(含主開關)	主開關	規格-寬x高x深	適用系統	材質
10P	2P BH	310 x 410 x 105	1φ3W 120V/240V	1.6mm鐵
14P		310 x 460 x 105		2.0mm鐵
16P		310 x 485 x 105		1.2mm304白鐵
18P		310 x 510 x 105		
22P		340 x 560 x 105		1.6mm鐵 2.0mm鐵

### BH經濟型-金庫露出型(明)



迴路數(含主開關)	主開關	規格-寬x高x深	適用系統	材質
10P	2P BH	310 x 410 x 120	1φ3W 120V/240V	1.6mm鐵
14P		310 x 460 x 120		2.0mm鐵
16P		310 x 485 x 120		1.2mm304白鐵
18P		310 x 510 x 120		
22P		340 x 560 x 120		1.6mm鐵 2.0mm鐵

### BH標準型

- 匯流排固定座採用防火耐燃ABS材質，主匯流排及分路銅排採一體成型製成，表面鍍錫處理導電性絕佳，用電安全有保障。
- 可安裝2只一般型或4只小型漏電斷路器。
- 附中板套、分路貼紙、銅排套。
- 埋入型(暗)皆附背網及10cm固定腳架(可加長)。

### BH標準型-埋入型(暗)



迴路數(含主開關)	主開關	規格-寬x高x深	適用系統	材質
10P	2P BH	380 x 410 x 105	1φ3W 120V/240V 100A	1.6mm鐵
14P		380 x 460 x 105		2.0mm鐵
16P		380 x 485 x 105		1.2mm304白鐵
18P		380 x 510 x 105		
20P		380 x 535 x 105		
22P		380 x 560 x 105		
26P		380 x 610 x 105		
30P		380 x 660 x 105		
34P		380 x 710 x 105		
38P		380 x 760 x 105		

迴路數(含主開關)	主開關	規格-寬x高x深	適用系統	材質
11P	3P BH	380 x 410 x 105	3φ4W 220V/440V 100A	1.6mm鐵 2.0mm鐵 1.2mm304白鐵
15P		380 x 460 x 105		
17P		380 x 485 x 105		
19P		380 x 510 x 105		
21P		380 x 535 x 105		
23P		380 x 560 x 105		
27P		380 x 610 x 105		
31P		380 x 660 x 105		
35P		380 x 710 x 105		
39P		380 x 760 x 105		

迴路數(含主開關)	主開關	規格-寬x高x深	適用系統	材質
11P	3P BH	380 x 410 x 120	3φ4W 220V/440V 100A	1.6mm鐵 2.0mm鐵 1.2mm304白鐵
15P		380 x 460 x 120		
17P		380 x 485 x 120		
19P		380 x 510 x 120		
21P		380 x 535 x 120		
23P		380 x 560 x 120		
27P		380 x 610x 120		
31P		380 x 660 x 120		
35P		380 x 710 x 120		
39P		380 x 760 x 120		

BH標準型-金庫露出型(明)



總開關100CN系列

- 匯流排固定座採用防火耐燃ABS材質，主匯流排及分路銅排採一體成型製成，表面鍍錫處理導電性絕佳，用電安全有保障。
- 可安裝2只一般型或4只小型漏電斷路器。
- 附中板套、分路貼紙、銅排套。
- 埋入型(暗)皆附背網及10cm固定腳架(可加長)。

總開關100CN-埋入型(暗)



迴路數(含主開關)	主開關	規格-寬x高x深	適用系統	材質
10P	2P BH	380 x 410 x 120	1φ3W 120V/240V 100A	1.6mm鐵 2.0mm鐵 1.2mm304白鐵
14P		380 x 460 x 120		
16P		380 x 485 x 120		
18P		380 x 510 x 120		
20P		380 x 535 x 120		
22P		380 x 560 x 120		
26P		380 x 610 x 120		
30P		380 x 660 x 120		
34P		380 x 710 x 120		
38P	380 x 760 x 120			

迴路數(含主開關)	主開關	規格-寬x高x深	適用系統	材質
20P	2P 100CN	380 x 610 x 105	1φ3W 120V/240V 100A	1.6mm鐵 2.0mm鐵 1.2mm304白鐵
24P		380 x 660 x 105		
28P		380 x 710 x 105		
32P		380 x 760 x 105		



迴路數(含主開關)	主開關	規格-寬x高x深	適用系統	材質
21P	3P 100CN	380 x 610 x 105	3φ4W 220V/440V 100A	1.6mm鐵
25P		380 x 660 x 105		2.0mm鐵
29P		380 x 710 x 105		1.2mm304白鐵
33P		380 x 760 x 105		

總開關100CN-金庫露出型(明)



迴路數(含主開關)	主開關	規格-寬x高x深	適用系統	材質
20P	2P 100CN	380 x 610 x 120	1φ3W 120V/240V 100A	1.6mm鐵
24P		380 x 660 x 120		2.0mm鐵
28P		380 x 710 x 120		1.2mm304白鐵
32P		380 x 760 x 120		
21P	3P 100CN	380 x 610 x 120	1φ3W 120V/240V 100A	1.6mm鐵
25P		380 x 660 x 120		2.0mm鐵
29P		380 x 710 x 120		1.2mm304白鐵
33P		380 x 760 x 120		

總開關125SN系列

- 匯流排固定座採用防火耐燃ABS材質，主匯流排及分路銅排採一體成型製成，表面鍍錫處理導電性絕佳，用電安全有保障。
- 可安裝2只一般型或4只小型漏電斷路器。
- 附中板套、分路貼紙、銅排套。
- 埋入型(暗)皆附背網及10cm固定腳架(可加長)。

總開關125SN-埋入型(暗)



迴路數(含主開關)	主開關	規格-寬x高x深	適用系統	材質
20P	2P 125SN	380 x 610 x 105	1φ3W 120V/240V 125A	1.6mm鐵 2.0mm鐵 1.2mm304白鐵
24P		380 x 660 x 105		
28P		380 x 710 x 105		
32P		380 x 760 x 105		
21P	3P 125SN	380 x 610 x 105	3φ4W 220V/440V 125A	1.2mm304白鐵
25P		380 x 660 x 105		
29P		380 x 710 x 105		
33P		380 x 760 x 105		

總開關125SN-金庫露出型(明)



迴路數(含主開關)	主開關	規格-寬x高x深	適用系統	材質
20P	2P 125SN	380 x 610 x 120	1φ3W 120V/240V 125A	1.6mm鐵 2.0mm鐵 1.2mm304白鐵
24P		380 x 660 x 120		
28P		380 x 710 x 120		
32P		380 x 760 x 120		

迴路數(含主開關)	主開關	規格-寬x高x深	適用系統	材質
21P	3P 125SN	380 x 610 x 120	3φ4W 220V/440V 125A	1.6mm鐵 2.0mm鐵 1.2mm304白鐵
25P		380 x 660 x 120		
29P		380 x 710 x 120		
33P		380 x 760 x 120		

### 總開關250SN系列

- 匯流排固定座採用防火耐燃ABS材質，主匯流排及分路銅排。採一體成型製成，表面鍍錫處理導電性絕佳，用電安全有保障。
- 可安裝2只一般型或4只小型漏電斷路器。
- 附中板套、分路貼紙、銅排套。
- 埋入型(暗)皆附背網及10cm固定腳架(可加長)。

### 總開關250CN-埋入型(暗)



迴路數(含主開關)	主開關	規格-寬x高x深	適用系統	材質
16P	2P 250CN	450 x 675 x 120	1φ3W 120V/240V 225A	2.0mm鐵 1.2mm304白鐵
22P		450 x 750 x 120		
28P		450 x 825 x 120		
34P		450 x 900 x 120		
40P	450 x 975 x 120			
17P	3P 250CN	450 x 675 x 120	3φ4W 220V/440V 225A	
23P		450 x 750 x 120		
29P		450 x 825 x 120		
35P		450 x 900 x 120		
41P		450 x 975 x 120		

### 總開關250CN-金庫露出型(明)



迴路數(含主開關)	主開關	規格-寬x高x深	適用系統	材質
16P	2P 250CN	500 x 675 x 150	1φ3W 120V/240V 225A	2.0mm鐵 1.2mm304白鐵
22P		500 x 750 x 150		
28P		500 x 825 x 150		
34P		500 x 900 x 150		
40P	500 x 975 x 150			
17P	3P 250CN	500 x 675 x 150	3φ4W 220V/440V 225A	
23P		500 x 750 x 150		
29P		500 x 825 x 150		
35P		500 x 900 x 150		
41P		500 x 975 x 150		

### ATS內置型

- 以下系列內置尚偉SC-hmp-20簡易 - 強制型ATS，箱體皆依原回路數尺寸，箱體不需加大。
- 可加裝1只ATS保護開關。
- 整體規劃、安全美觀、節省空間、節省預算。
- 如需加裝ATS，請註明ATS內置型。

適用系列	備註
BH標準型	<ul style="list-style-type: none"> <li>以上系列全部規格皆可加裝ATS</li> <li>可適用尚偉SC-hmp-20簡易強制型ATS，或同等品</li> <li>如需內置標準型ATS(SC-hp-20)可電話詢問</li> </ul>
100CN系列	
125SN系列	
250CN系列	



電信測試箱 & 測試銅牌組

- 本系列產品，皆內附網底板（如需測試銅排請註明）
- 埋入型(暗)皆附背網及固定腳架

電信測試箱-埋入型(暗)

	厚度	寬 x 高 x 深	材質
	測試箱	400 x 350 x 110	1.6mm鐵 2.0mm鐵
測試箱	400 x 350 x 150		

電信測試箱-金庫露出型(明)

厚度	寬 x 高 x 深	材質	適用系統
測試箱	400 x 350 x 150	1.6mm鐵 2.0mm鐵	

測試銅排組

厚度	寬 x 高 x 深	材質
測試箱	5t x 100mm x 100mm	以上規格符合電信規範 需配合測試箱安裝
電木板厚度	8t	

電信接線箱

- 本系列產品，皆內附網底板

電信接線箱-埋入型(暗)

型式	規格:寬 x 高 x 深	材質	備註
B-12	300 x 350 x 105	1.6mm鐵 2.0mm鐵	
B-22	300 x 400 x 105		
B-23	400 x 400 x 105		
B-32	400 x 450 x 105		
A-04	450 x 500 x 105		

型式	規格:寬 x 高 x 深	材質	備註
B-54	560 x 450 x 105	1.6mm鐵 2.0mm鐵	
B-12雙拼	600 x 350 x 105		300+300隔間雙門
B-22雙拼	600 x 400 x 105		300+300隔間雙門
B-12三併	900 x 350 x 105		300+300+300三門
B-22三併	900 x 400 x 105		300+300+300三門
B-12-2	500 x 350 x 105		300+200隔間單門
A-04-1	450 x 500 x 140		
A-05	450 x 800 x 140		
A-1	630 x 800 x 140		
A-2-1	800 x 1030 x 140		
A-2-2	630 x 1450 x 140		
A-4	930 x 1450 x 140		
A-6	1130 x 1450 x 140		
A-8	1360 x 1450 x 140	2.0mm鐵	雙門

★以上系列皆附背網及固定腳架

薄電信接線箱-埋入型(暗)

型式	規格:寬 x 高 x 深	材質	備註
B-12	300 x 350 x 105	1.2mm鐵	
B-22	300 x 400 x 105	1.2mm鐵	
B-12	300 x 350 x 105	0.8mm鐵	電話分箱
A-04	450 x 500 x 105	0.8mm鐵	電信總箱

304白鐵電信接線箱



### 304白鐵電信接線箱

型式	規格:寬 x 高 x 深	材質	備註
B-12	300 x 350 x 105	1.2mm 304白鐵	附背網組及 固定腳架
B-22	300 x 400 x 105		
B-12雙拼	600 x 350 x 105		
B-22雙拼	600 x 400 x 105		
B-12	300 x 350 x 105	0.8mm 304白鐵	
A-04	450 x 500 x 105		

### 304白鐵錶箱

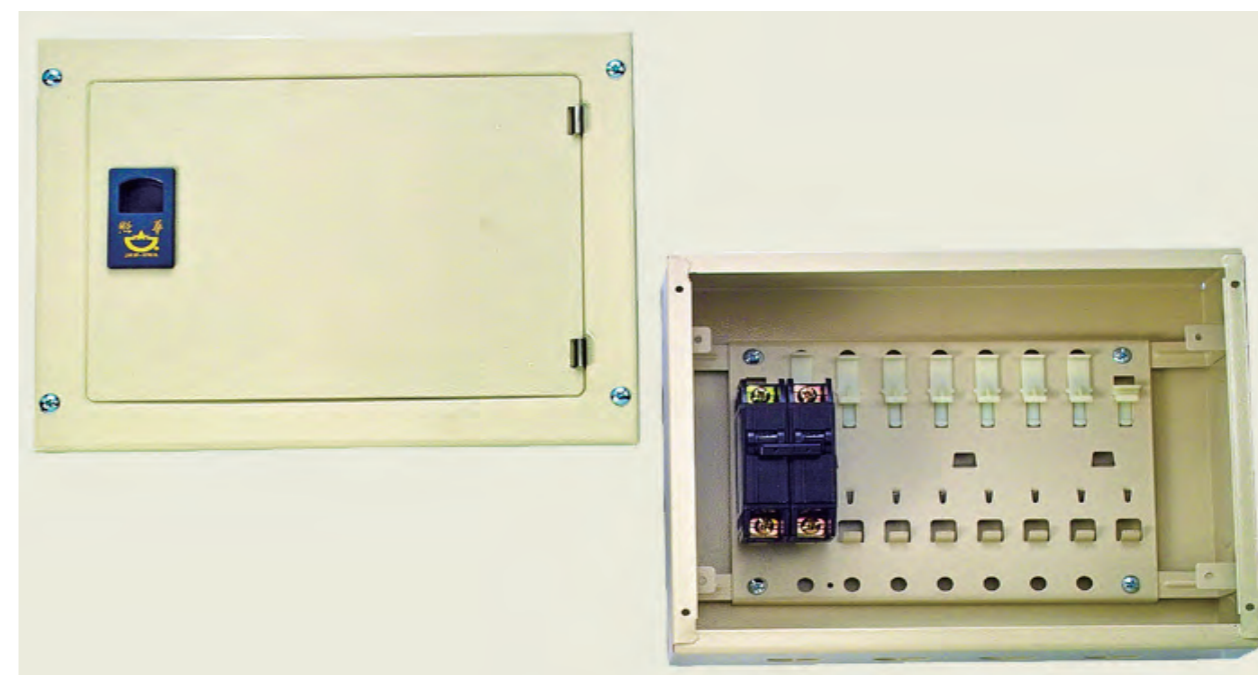


品名	規格:寬 x 高 x 深	材質
臨時錶箱	330 x 660 x 180	0.6mm 304白鐵
(電子錶)單錶-附錶前	340 x 900 x 300	0.8mm 304白鐵
(電子錶)單錶-附錶前-錶後	340 x 1200 x 300	0.8mm 304白鐵
(電子錶)雙錶-附錶前	600 x 1200 x 300	0.8mm 304白鐵
(電子錶)雙錶-附錶前-錶後	600 x 1500 x 300	1.2mm 304白鐵
(電子錶)雙錶-附錶前-錶後	600 x 1500 x 300	1.5mm 304白鐵
(電子錶)雙錶-附錶前-錶後	600 x 1800 x 300	1.5mm 304白鐵
需量單錶-附錶前	340 x 900 x 350	0.8mm 304白鐵

品名	規格:寬 x 高 x 深	材質
需量單錶-附錶前錶後	340 x 1200 x 350	0.8mm 304白鐵
需量雙錶	600 x 1200 x 350	0.8mm 304白鐵
需量雙錶-附錶後	600 x 1500 x 350	1.2mm 304白鐵
需量雙錶-附錶後	600 x 1500 x 350	1.5mm 304白鐵
需量雙錶-附錶後	600 x 1800 x 350	1.5mm 304白鐵

### 卡式開關箱

### 304白鐵錶箱



品名	規格:寬 x 高 x 深	材質
3P	150 x 236 x 110	0.8mm鐵
5P	200 x 236 x 110	0.8mm鐵
7P	250 x 236 x 110	1.2mm鐵
9P	300 x 236 x 110	1.6mm鐵
11P	350 x 236 x 110	0.8mm 304白鐵
13P	400 x 236 x 110	1.0mm 304白鐵
15P	450 x 236 x 110	0.8mm 430白鐵
17P	500 x 236 x 110	

★底板可依需求改為網底板



防水箱

304白鐵屋外防水箱

品名	規格	材質	備註
1連防水箱	150 x 240 x 105	0.4mm 304白鐵	
2連防水箱	200 x 240 x 105	0.4mm 304白鐵	
3連防水箱	250 x 240 x 105	0.4mm 304白鐵	
4連防水箱	300 x 240 x 105	0.4mm 304白鐵	
5連防水箱	350 x 240 x 105	0.4mm 304白鐵	
6連防水箱	400 x 240 x 105	0.4mm 304白鐵	
4連加大防水箱	300 x 300 x 150	0.5mm 304白鐵	
6連加大防水箱	400 x 300 x 150	0.5mm 304白鐵	

304白鐵動力箱防水型

材質	寬	高	深	型式	備註
0.6mm 304白鐵	尺2(360)	尺2(360)	5寸(150)		
0.6mm 304白鐵	尺1(330)	尺4(420)	5寸(150)	直、橫	
0.6mm 304白鐵	尺1(330)	尺7(510)	5寸(150)	直、橫	
0.6mm 304白鐵	尺半(450)	尺半(450)	5寸(150)		
0.6mm 304白鐵	尺半(450)	2尺(600)	6寸(180)	直、橫	
0.6mm 304白鐵	2尺(600)	2尺(600)	6寸(180)		

鐵製動力箱-金庫防水型

材質	寬	高	深	型式	備註
1.6mm 鐵	1.6mm 鐵	尺半(450)	6寸(180)		
1.6mm 鐵	1.6mm 鐵	2尺(600)	6寸(180)	直、橫	
1.6mm 鐵	1.6mm 鐵	2尺(600)	6寸(180)		
1.6mm 鐵	1.6mm 鐵	2尺半(750)	7寸(210)	直、橫	
1.6mm 鐵	1.6mm 鐵	3尺(900)	7寸(210)	直、橫	
1.6mm 鐵	1.6mm 鐵	3尺3(1000)	7寸(210)	直、橫	
1.6mm 鐵	1.6mm 鐵	4尺(1200)	7寸(210)	直、橫	



動力箱

鐵動力箱-金庫露出型(明)

材質	寬	高	深	型式	備註
0.6mm鐵	6寸(180)	1尺(300)	5寸(150)	直	
0.6mm鐵	1尺(300)	1尺(300)	5寸(150)		
0.6mm鐵	8寸半(255)	尺2(360)	5寸(150)	直	
0.6mm鐵	尺2(360)	尺2(360)	5寸(150)		
0.6mm鐵	尺1(330)	尺4(420)	5寸(150)	直、橫	
0.6mm鐵	尺1(330)	尺7(510)	5寸(150)	直、橫	
0.6mm鐵	尺半(450)	尺半(450)	5寸(150)		
0.6mm鐵	尺半(450)	2尺(600)	6寸(180)	直、橫	
0.6mm鐵	2尺(600)	2尺(600)	6寸(180)		

防水箱

鐵製動力箱-金庫露出型(明)

材質	寬	高	深	型式	備註
1.6mm鐵	6寸(180)	1尺(300)	6寸(180)	直	
1.6mm鐵	1尺(300)	1尺(300)	6寸(180)		
1.6mm鐵	8寸半(255)	尺2(360)	6寸(180)	直	
1.6mm鐵	尺2(360)	尺2(360)	6寸(180)		
1.6mm鐵	尺1(330)	尺4(420)	6寸(180)	直、橫	
1.6mm鐵	尺1(330)	尺7(510)	6寸(180)	直、橫	
1.6mm鐵	尺半(450)	尺半(450)	6寸(180)		
1.6mm鐵	尺半(450)	2尺(600)	6寸(180)	直、橫	
1.6mm鐵	2尺(600)	2尺(600)	6寸(180)		
1.6mm鐵	2尺(600)	2尺半(750)	7寸(210)	直、橫	
1.6mm鐵	2尺(600)	3尺(900)	7寸(210)	直、橫	
1.6mm鐵	2尺半(750)	3尺3(1000)	7寸(210)	直、橫	
1.6mm鐵	2尺半(750)	4尺(1200)	7寸(210)	直、橫	

※1.6mm鐵製動力箱，內附網底板，可依客需求改為鐵底板。

304白鐵動力箱-金庫露出型(明)



材質	寬	高	深	型式	備註
0.6mm304白鐵	尺2(360)	尺2(360)	5寸(150)		
0.6mm304白鐵	尺1(330)	尺4(420)	5寸(150)	直、橫	
0.6mm304白鐵	尺1(330)	尺7(510)	5寸(150)	直、橫	
0.6mm304白鐵	尺半(450)	尺半(450)	5寸(150)		
0.6mm304白鐵	尺半(450)	2尺(600)	6寸(180)	直、橫	
0.6mm304白鐵	2尺(600)	2尺(600)	6寸(180)		

# 通風扇

通風扇

通風扇

## 阿拉斯加系列

無聲換氣扇



浴室用無聲換氣扇



窗型換氣扇



浴室用暖風乾燥機



節能循環扇



巧靜換氣扇



## 國際牌系列

靜音型換氣扇



浴室用暖風機



## 順光系列

浴室用通風電扇



浴室用暖房換氣乾燥機



通風機





# 通氣罩

球形不鏽鋼外氣口



方型不鏽鋼外氣口



四角平面不鏽鋼外氣口



通氣罩

通氣罩

# 免治馬桶

免治馬桶

免治馬桶

## 和成系列

暖座馬桶座



免治沖洗馬桶座



瞬熱式免治沖洗馬桶座



精緻型免治馬桶座



## 凱撒系列

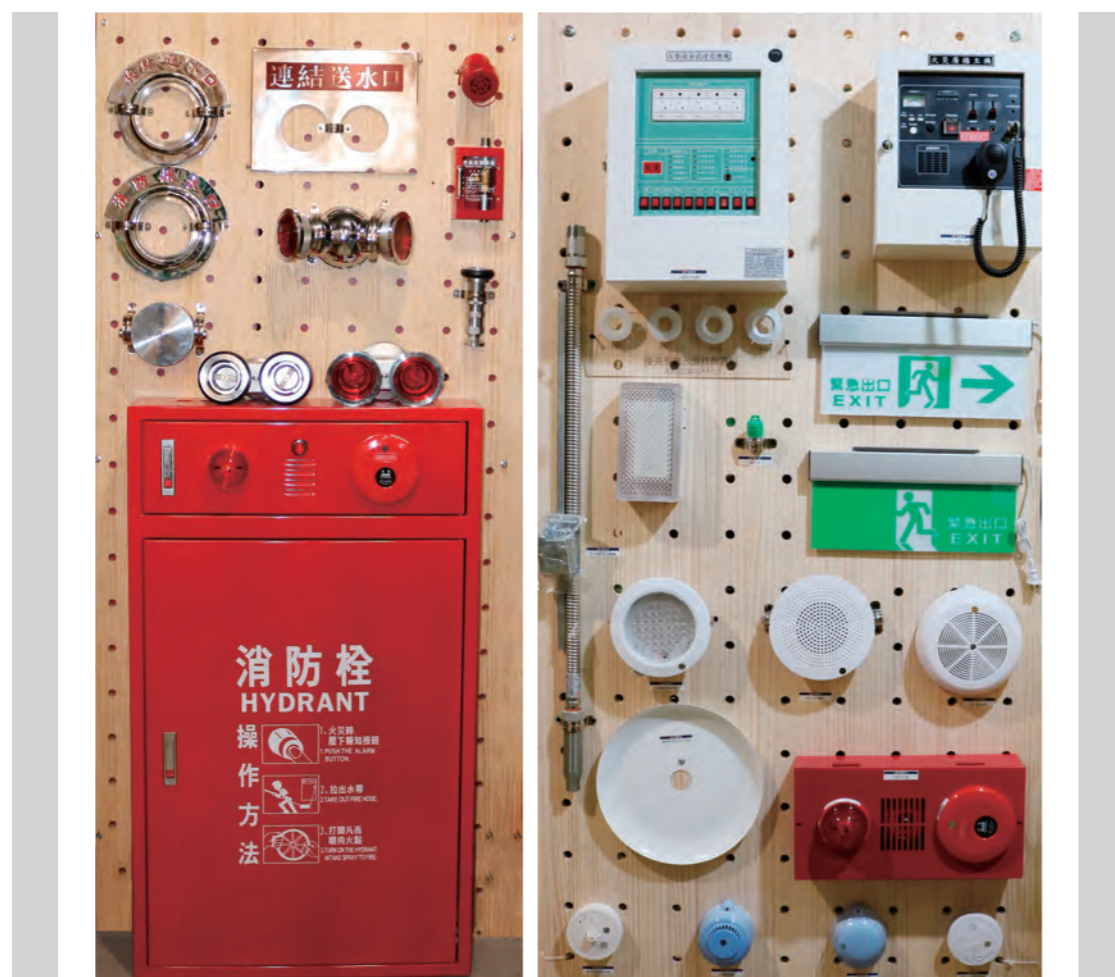
智能旗艦系列



經濟舒適系列



## 消防設備



消防設備

消防設備

## 消防設備

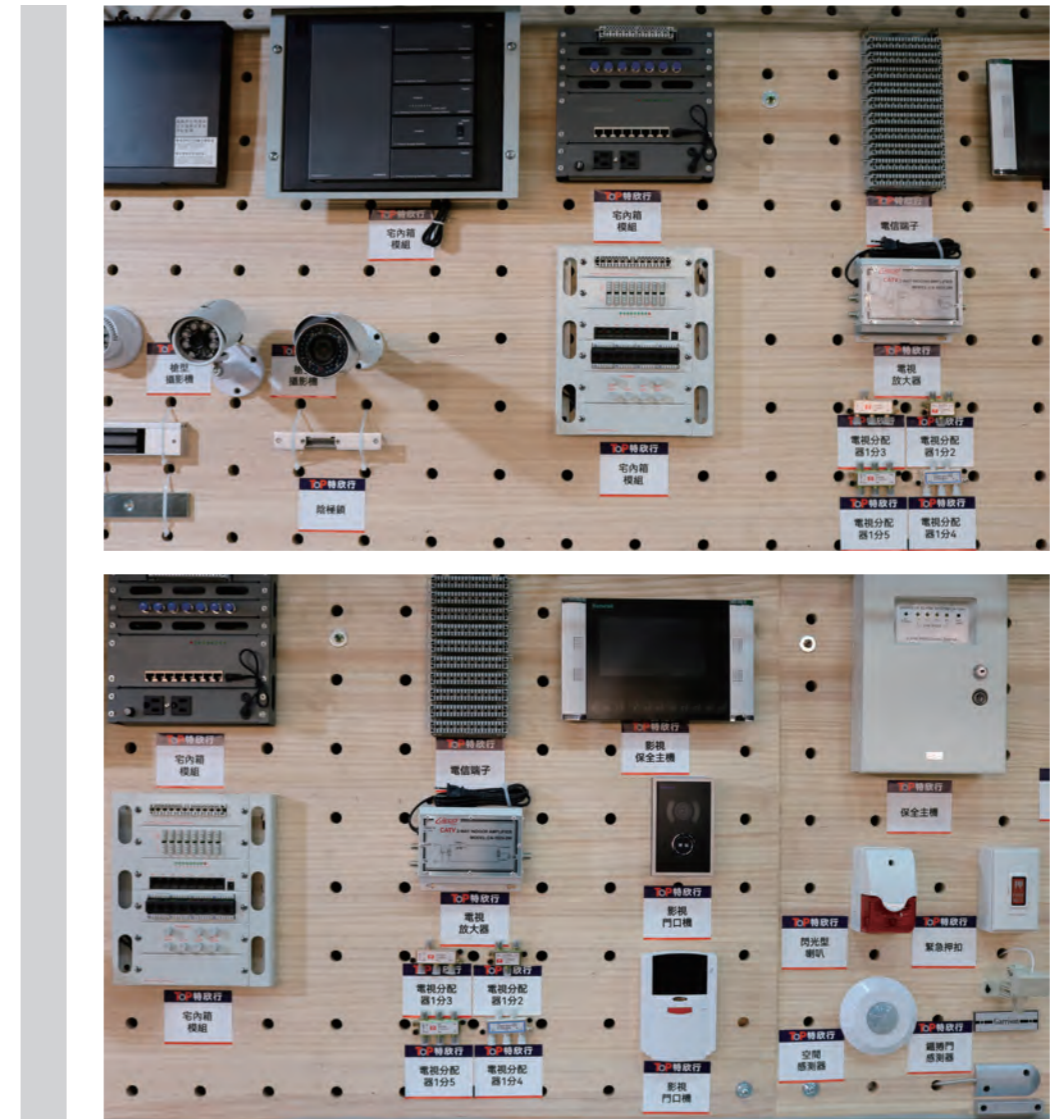
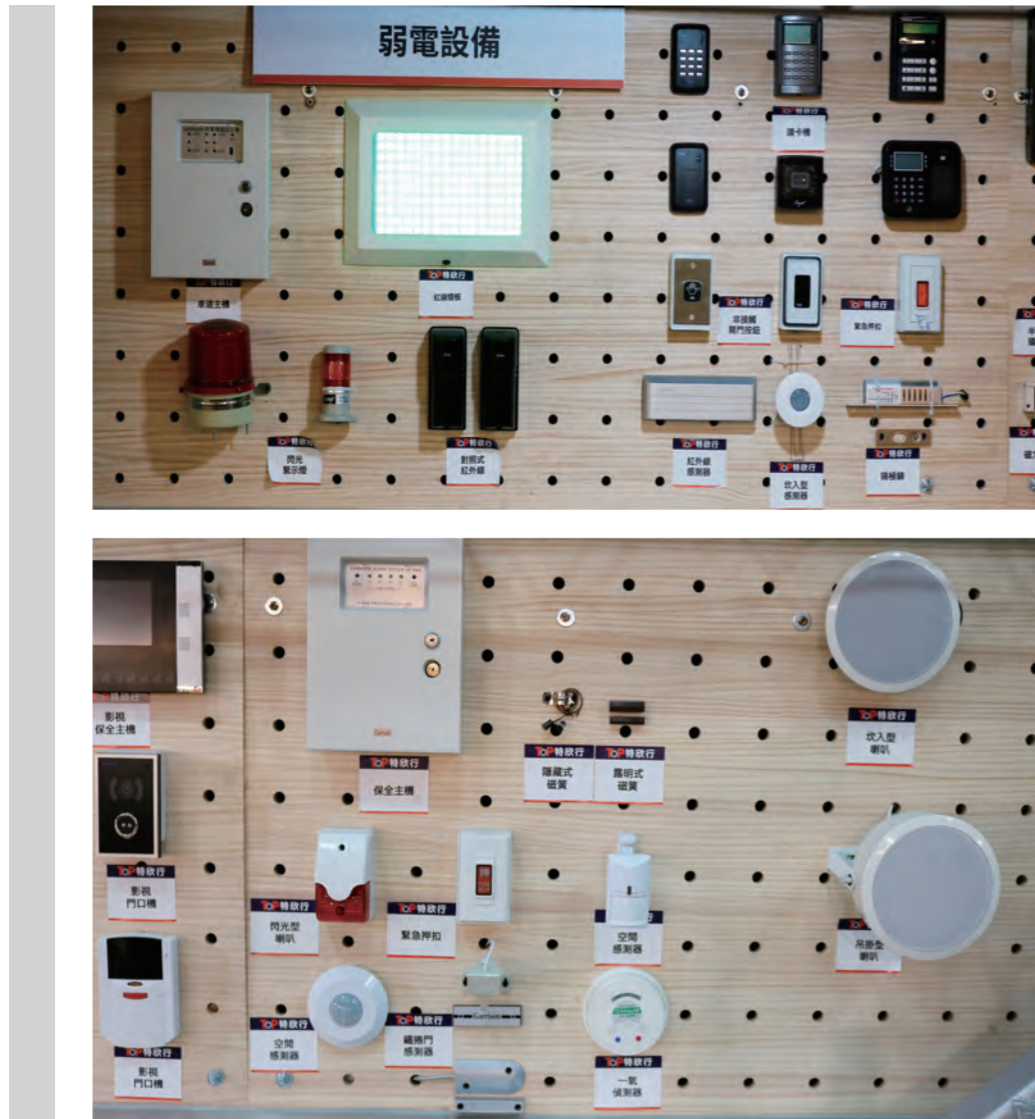
- 自動火警系統
- 自動火警系統-受信總機
- 自動火警系統-感知器設備系列
- 自動火警系統-綜合盤配件系列
- 滅火器設備
- 消防栓箱設備
- 緊急停電照明燈設備
- 自動撒水、泡沫滅火設備
- 標式設備
- 消防栓箱配備
- 緊急逃生設備
- 防爆設備
- 緊急廣播設備



# 弱電設備

弱電設備

弱電設備



# 馬達水塔

## 馬達



馬達水塔

馬達水塔

## 水塔

### 中興系列



### 冠軍系列



### 穎昌系列





# 衛生器具

衛生器具

## 肥皂盤

### 和成系列



### BRAVAT系列



## 漱口杯(架)

### 和成系列



### BRAVAT系列



衛生器具



置物架

和成系列

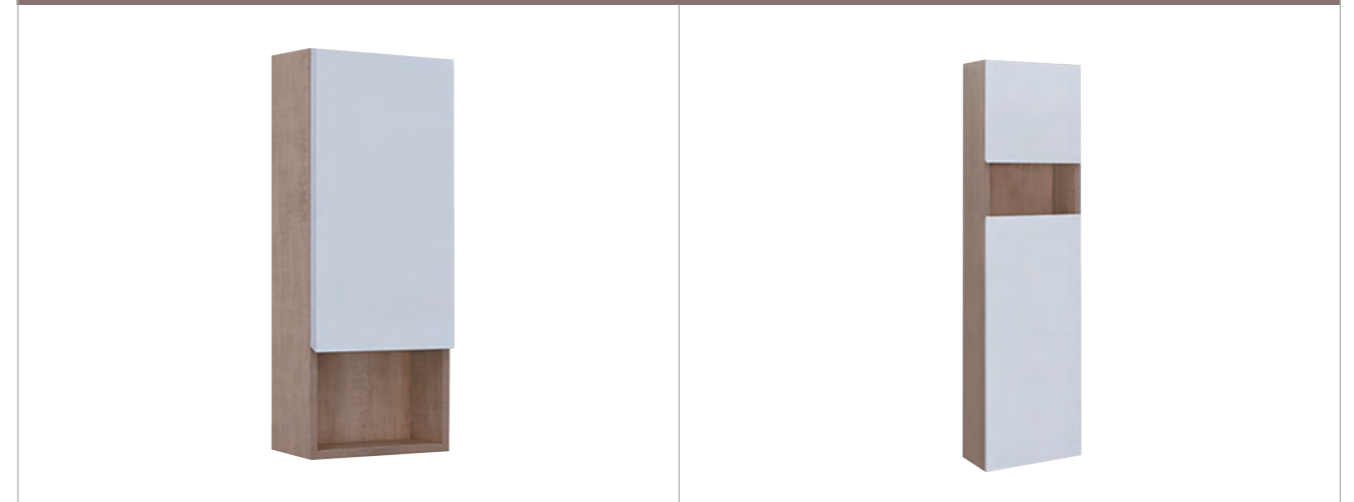


BRAVAT系列



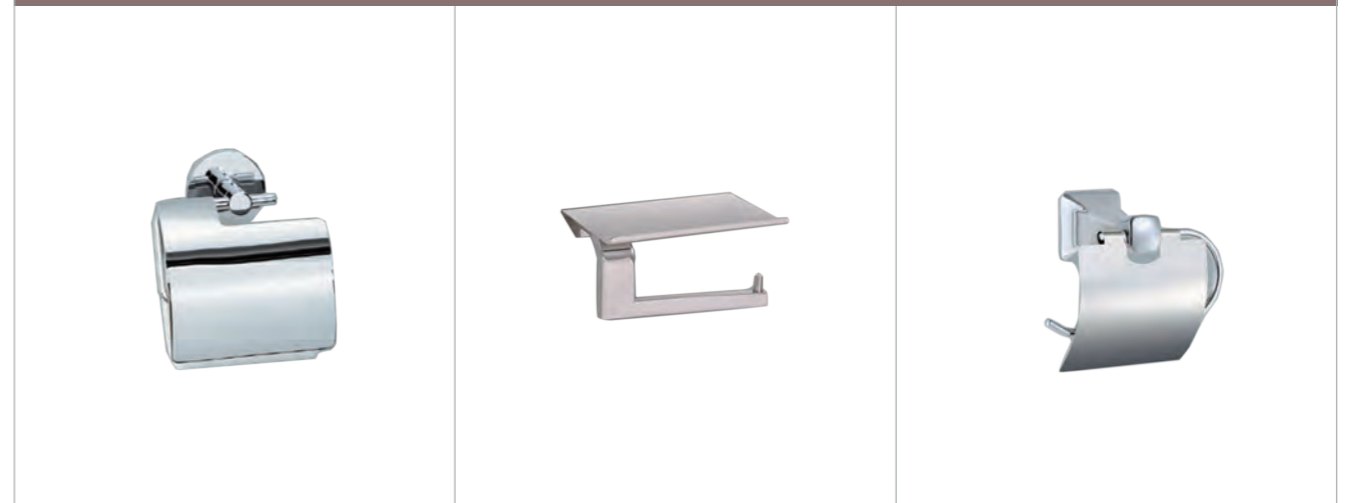
儲物櫃

和成系列

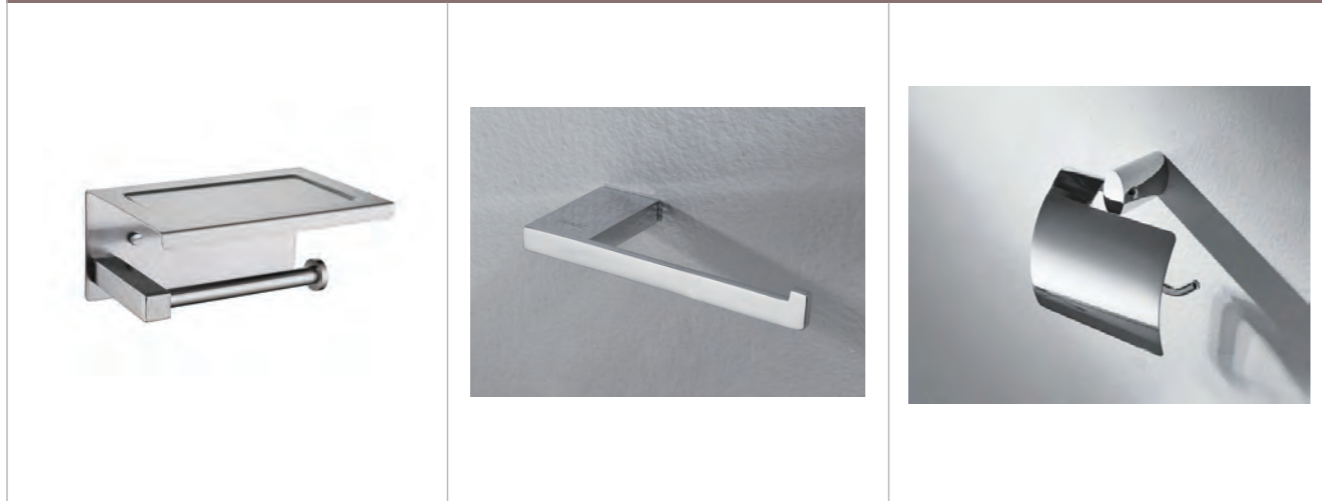


衛生紙架(盒)

和成系列



BRAVAT系列



馬桶刷組

和成系列

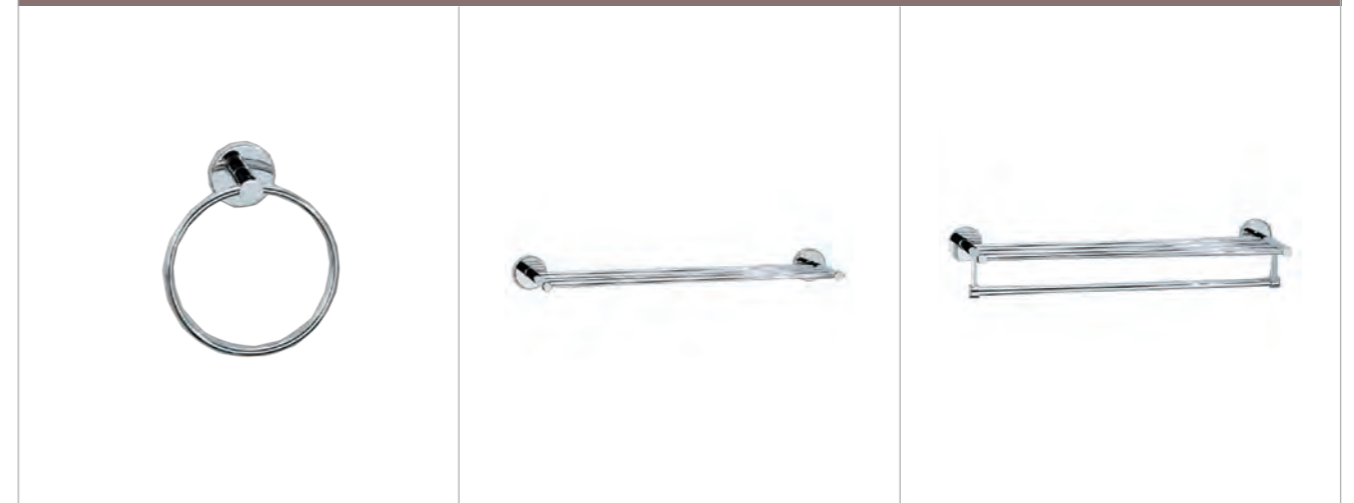


BRAVAT系列

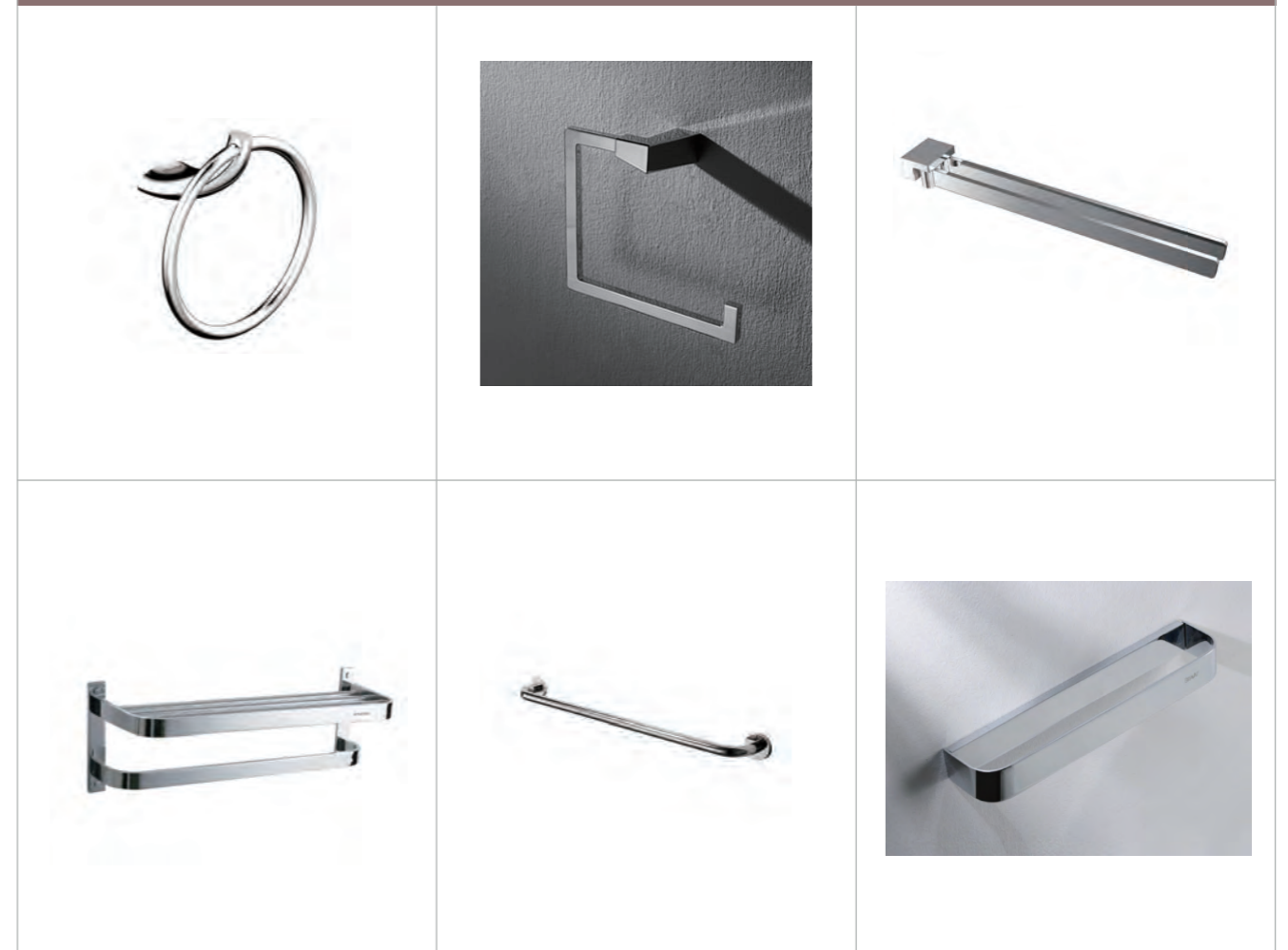


毛巾架/桿/掛環

和成系列



BRAVAT系列



化妝板

和成系列



BRAVAT系列



掛衣鉤

和成系列



BRAVAT系列





## 開關插座



## 開關插座

- 松下開關-
- RISNA SERIES系列
- GLACIER系列
- GLATIMA系列
- DECO LITE星光系列
- FULL COLOR全彩系列
- 掀蓋式防雨插座
- 附寶路蓋桌上型插座、泡沫滅火設備
- 地板插座安裝框架
- 鋁合金地板插座
- EMT無牙鋼管
- 配線地板
- 銀色彈插座附接地極雙插座

燈具燈飾

燈具燈飾



衛浴設備

馬桶

和成系列



智慧型超級馬桶



單體省水馬桶



蹲式馬桶



兩件式馬桶

凱撒系列



智慧馬桶



單體馬桶



分體馬桶



壁掛省水馬桶





衛浴設備

衛浴設備

臉盆龍頭

淋浴龍頭

和成系列

和成系列



(圓滑桿)



凱撒系列

凱撒系列



BRAVAT系列

BRAVAT系列



臉盆

和成系列



檯面上洗臉盆



檯面上洗臉盆



洗臉盆(增安全)

凱撒系列



FFC時尚瓷盆



VC經典瓷盆



立體盆



檯面上(下)嵌盆

浴櫃

和成系列

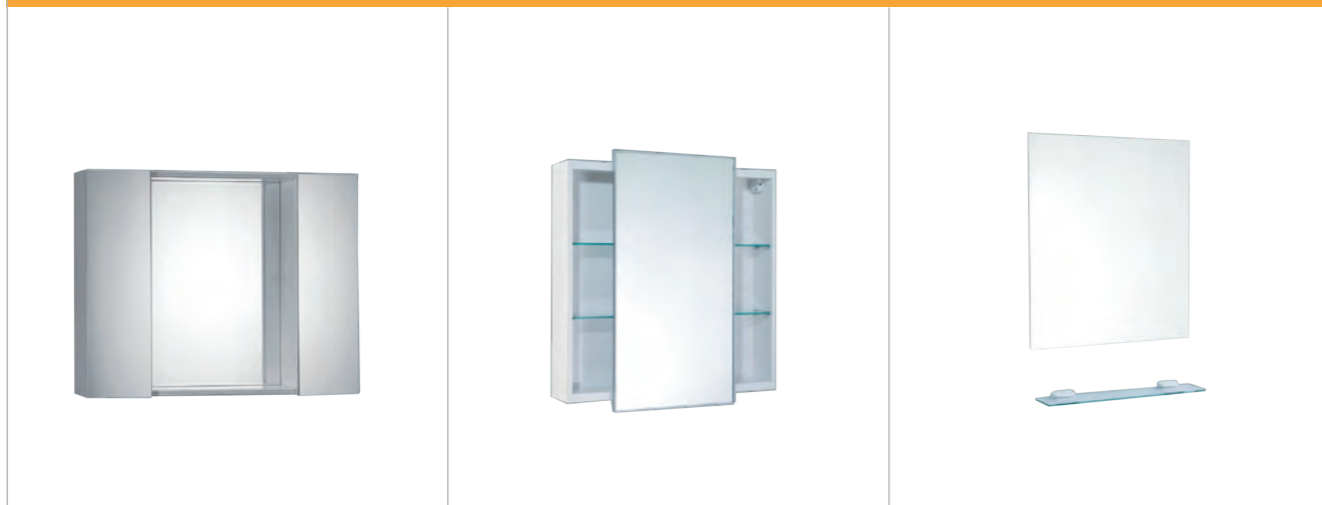


凱撒系列



置物鏡櫃(化妝鏡)

和成系列

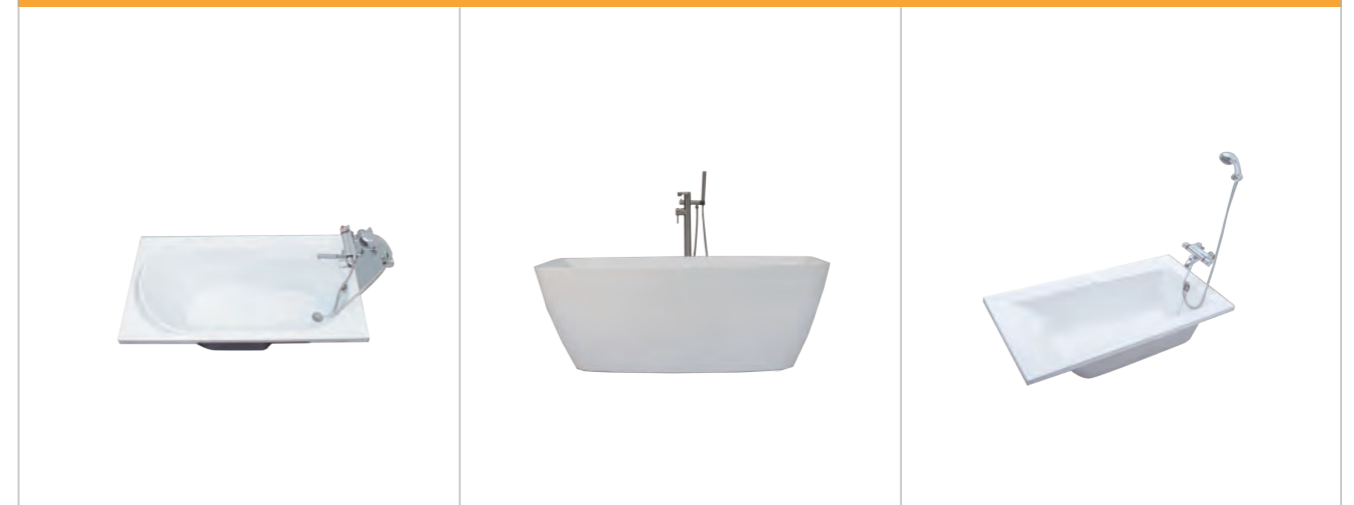


凱撒系列



浴缸

和成系列



壓克力浴缸(含龍頭)

壓克力浴缸(含龍頭)

壓克力浴缸(不含龍頭)

凱撒系列



崁入式浴缸

獨立浴缸(不含龍頭)

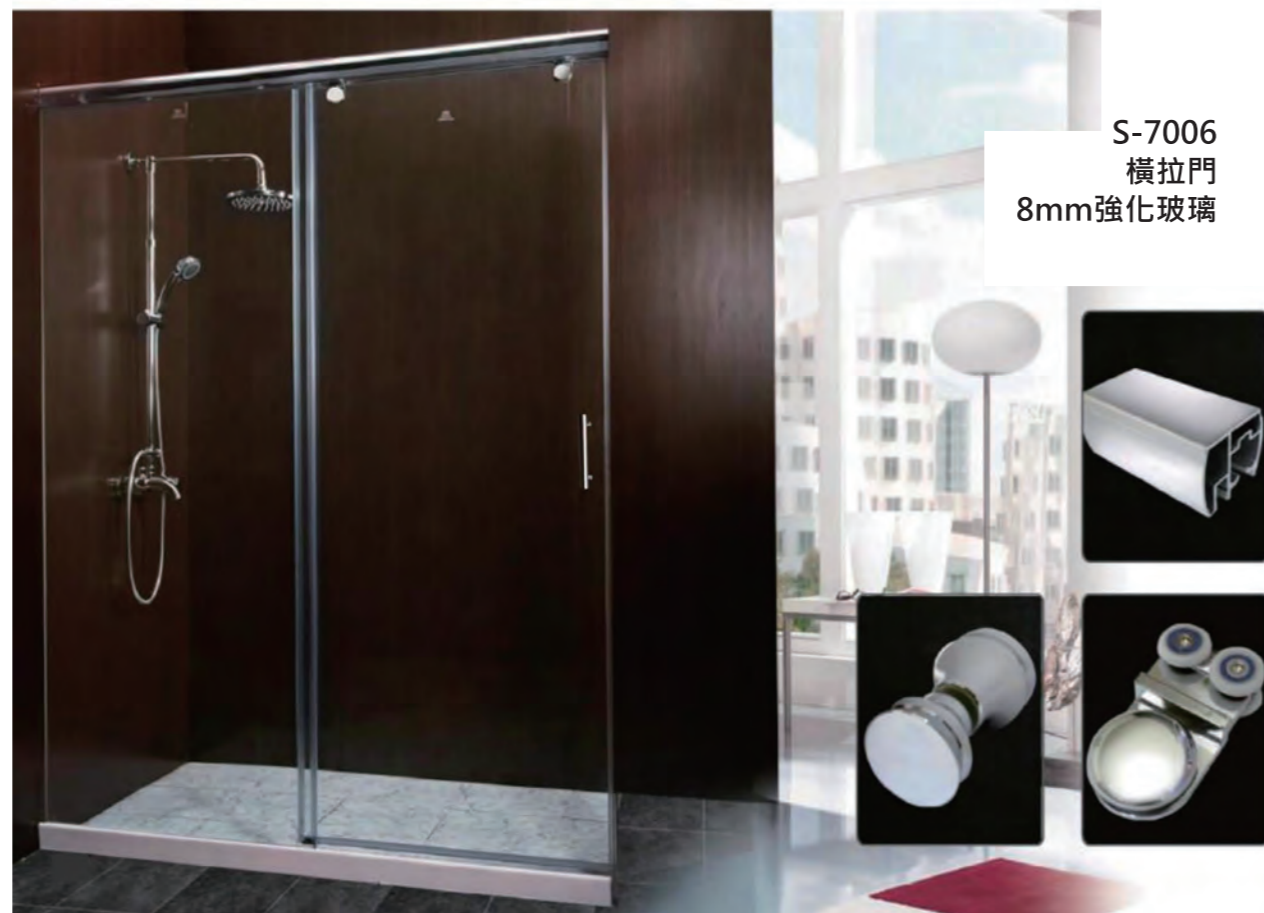
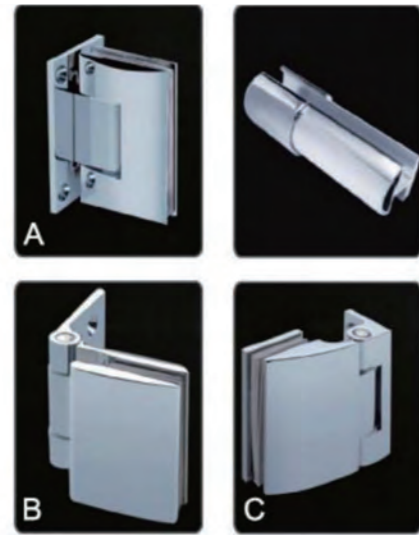


淋浴拉門

衛浴設備

**SUMIAI 尚雅益衛浴**

**S-7002**  
單開十單固  
8mm強化玻璃  
鉸鍊可選配

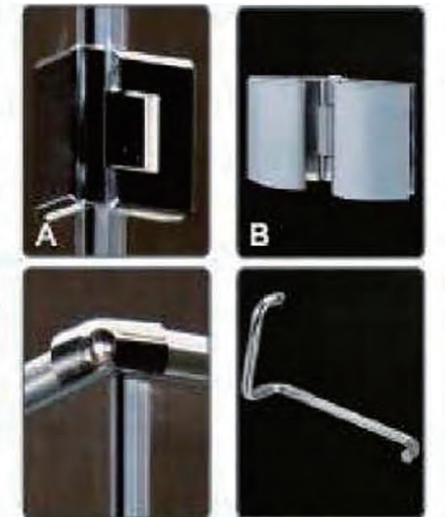


**S-7006**  
橫拉門  
8mm強化玻璃

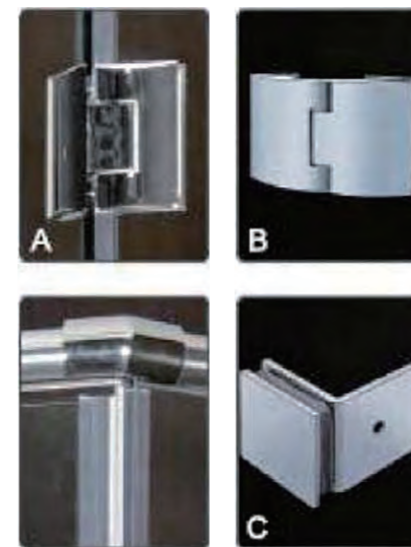


無框淋浴拉門  
(尺寸依現場訂製)

**S-7004**  
L型  
8mm強化玻璃  
鉸鍊可選配



**S-7005**  
五角型  
8mm強化玻璃  
鉸鍊可選配



衛浴設備





**SUMIAI** 尚雅益衛浴

**S-7104**  
L型  
6mm強化玻璃  
W90-120\*H185cm



**SUMIAI** 尚雅益衛浴

**S-7101**  
橫拉門  
6mm強化玻璃  
W110-160xH185cm



**S-7103**  
圓弧型  
6mm強化玻璃  
W90-120\*H185cm  
ST10038000SD



**S-7402**  
單開·單固  
6mm強化玻璃  
(轉軸料)  
W90-160xH185cm





SUMIAI 尚雅益衛浴

S-7508  
三門連動門  
6mm強化玻璃  
W90~170xH190cm



S-7507  
雙拉門  
8mm強化玻璃  
W140~180xH190cm



有框淋浴拉門

S-7301  
一字三門淋浴拉門  
框色：純白色 / 象牙色 / 霧銀色  
板材：3mm PS板 / 5mm強化玻璃  
尺寸：W80~180\*H185cm



S-7305  
折疊式淋浴拉門  
框色：純白色 / 象牙色 / 霧銀色  
板材：3mm PS板 / 5mm強化玻璃  
尺寸：W60~90\*H185cm

S-7304  
一字四門淋浴拉門  
框色：純白色 / 象牙色 / 霧銀色  
板材：3mm PS板 / 5mm強化玻璃  
尺寸：W160~220\*H185cm





S-7302

L型淋浴拉門

框色：純白色 / 象牙色 / 霧銀色  
 板材：3mm PS板 / 5mm強化玻璃  
 尺寸：W80~120\*H185cm



S-7303

圓弧型淋浴拉門

框色：純白色  
 板材：3mm PS板 / 5mm強化玻璃  
 尺寸：W80~120\*H188cm



S-7306

五角型淋浴拉門

框色：純白色 / 象牙色 / 霧銀色  
 板材：3mm PS板 / 5mm強化玻璃  
 尺寸：W80~130\*H185cm

## Social responsibility / 社會責任

特欣行支持運動不遺餘力，積極投入贊助「台灣科技大學籃球校隊」，期盼打造籃球勁旅，培育更多優秀體育人才回饋社會！

